



GÖTEBORGS
UNIVERSITET



Valforsknings-
programmet

20 ÅR MED PERSONVAL

PRESENTATION STOCKHOLM 26 MAJ 2015

Medverkande:

Linda Berg (red)

Henrik Oscarsson (red)

Olle Folke

Per Oleskog Tryggvason

Torsten Persson

Johanna Rickne

Patrik Öhberg

WWW.VALFORSKNING.POL.GU.SE



Personvalsprojektet - uppdraget

Utvärdering av personvalsreformen åt Justitiedepartementets demokratienhet

Uppdrag att:

- studera hur personvalssystemet påverkar de politiska partiernas nomineringsprocess, utformningen av kandidaters valkampanjer, samt väljares valdeltagande och personröstande i samband med Europaparlamentsvalet och de allmänna valen 2014.
- särskilt belysa skillnader så som kön, ålder och utbildning samt mellan inrikes och utrikes födda, liksom jämförelser tillbaka i tid.
- analysera betydelsen av sänkningen av spärren för personval på riksdagsnivå från åtta till fem procent och den förändrade informationen om personvalets innebörd på valsedlarna.

Datakällor

- Officiell valstatistik
- Valundersökningen 2014
- Europaparlamentsvalundersökningen 2014
- SOM-undersökningen 2014
- Kandidatundersökningen 2014

Kapitel 1: Personval på svenska

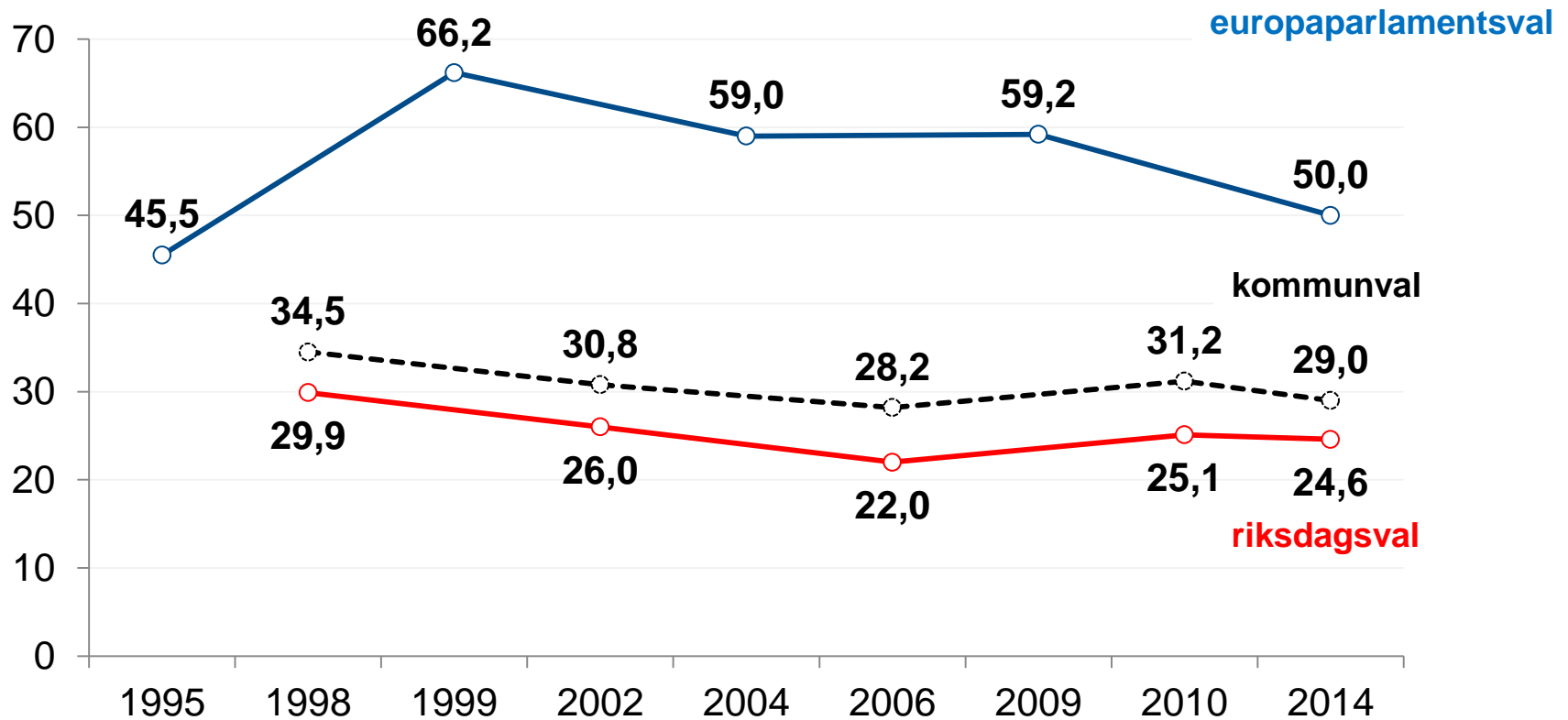
- Svagt personval i listsystem
- Teoretiska förväntningar om positiva effekter för demokratin och ökad mobilisering av underrepresenterade grupper (t.ex. kön, härkomst)
- Tre modeller (för varför personkryssa):
 - Resursmodellen
 - Närhetsmodellen
 - Instrumentella modellen

Kapitel 2: Sverige personröstar

- Personkryssandet är något lägre än förväntat – även efter sänkt spärr
- Efter nyhetens behag: relativt stabila nivåer (EP:50-60%, Riksdag och region/landsting ca 1 av 4, kommun ca 30%)
- Stor spridning av andel kryss mellan partier och valkretsar, lokala faktorer och nationella listor påverkar
- Många kryss på partiernas toppkandidater (som ändå hade kommit in)
- Bara 12 (riksdag) respektive 1 (EP) ledamöter kom in enbart med hjälp av personkryss 2014.



Andel personröstande väljare i Europaparlamentsval, kommunval och riksdagsval 1995-2014 (procent).



Antal med personröster tillsatta riksdagsmandat (minst 8 procent personkryss 1998-2010, minst 5 procent 2014) samt antal personvalda på icke valbar plats till riksdagen 1998-2014.

år	V	S	MP	C	FP	KD	M	SD	Samtliga	Antal som inte hade blivit valda utan personvalssystemet
1998	12	13	5	18	13	3	23	-	87	12
2002	9	13	5	18	11	12	18	-	86	10
2006	3	6	2	15	7	12	12	-	57	6
2010	4	13	3	13	6	10	9	1	59	8
2014	11	17	10	17	13	10	19	1	98	12

Kapitel 3: Väljarna utvärderar personvalet

- Ingen stor väljarentusiasm för personvalssystemet
- Vanligaste åsikten: inslaget av personval är lagom
- Kandidatkännedom är en knäckfråga och den har minskat över tid
- Lättare att kryssa i Europaparlamentsval eftersom det är färre och mer synliga kandidater på grund av att hela Sverige är en valkrets.

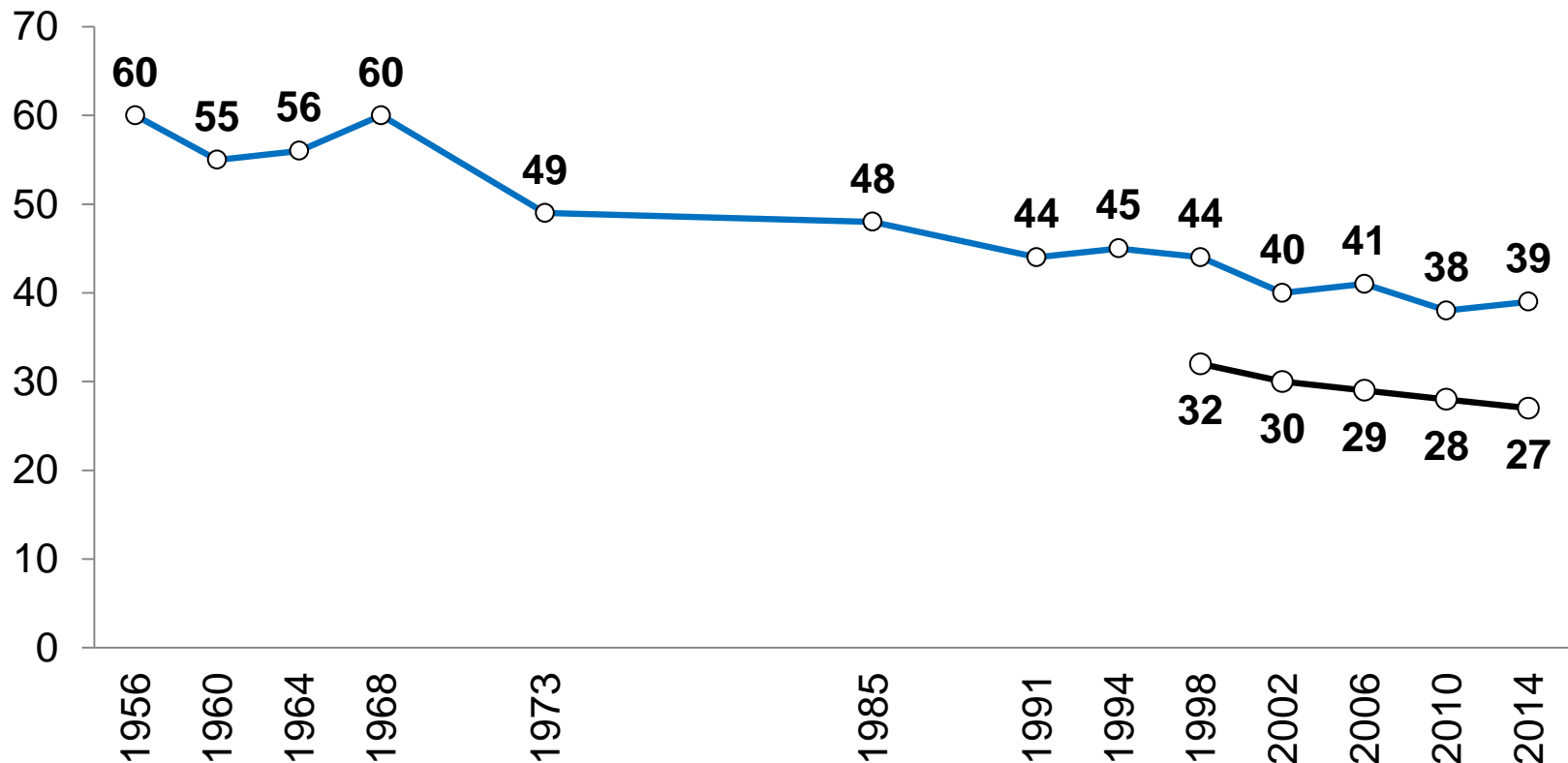


Åsikter om personvalet 1998-2014 (procent).

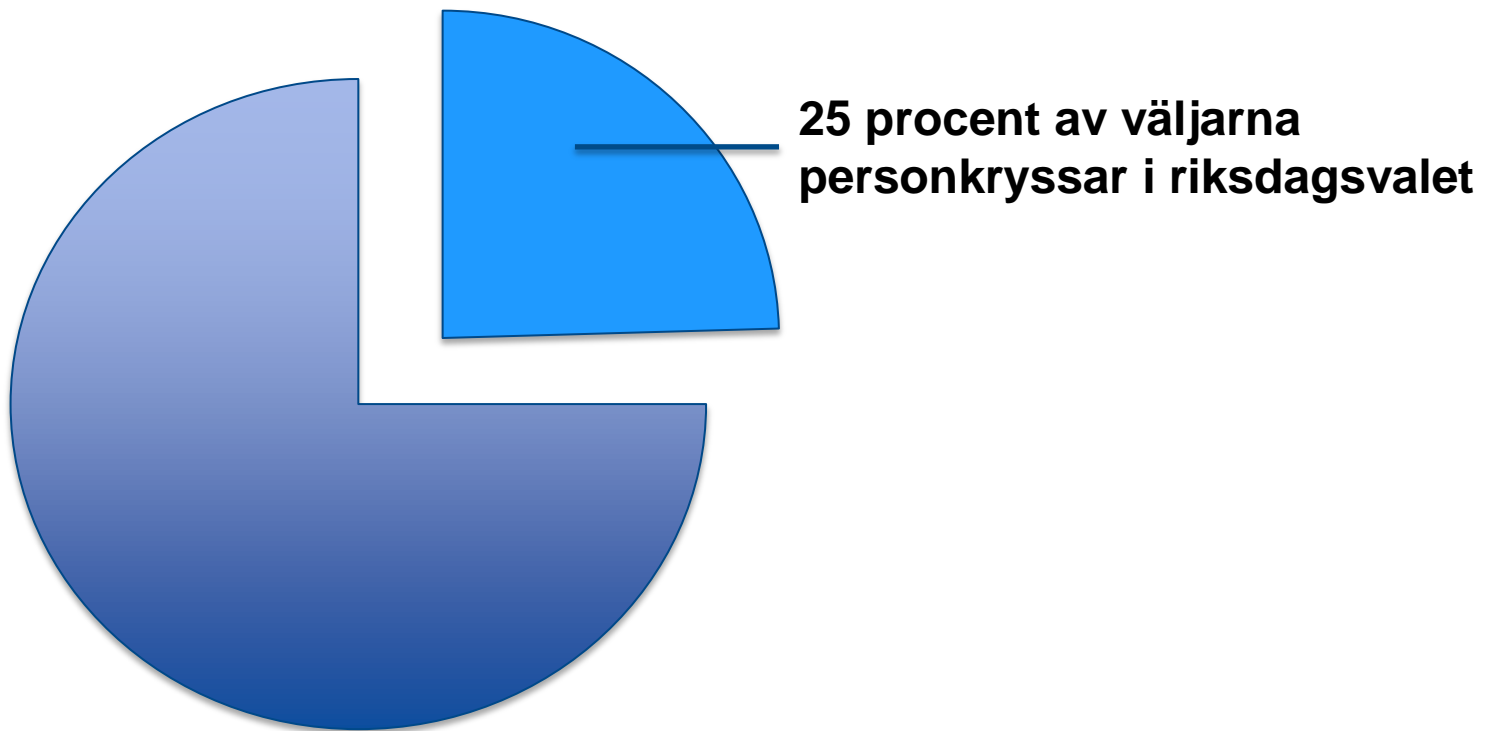
	1998	2002	2006	2010	2014
Inget personvalsinslag bör finnas	17	17	14	18	13
personvalsinslag bör finnas, men vara mindre än i årets val	12	13	12	13	16
personvalsinslag bör finnas, och det var lagom som det var i årets riksdagsval	44	46	54	52	58
personvalsinslaget bör ökas ytterligare i kommande riksdagsval	14	13	12	10	8
ingen åsikt	13	11	8	7	5
summa procent	100	100	100	100	100
Antal svarande	1 817	2 091	1 861	1 336	1 012



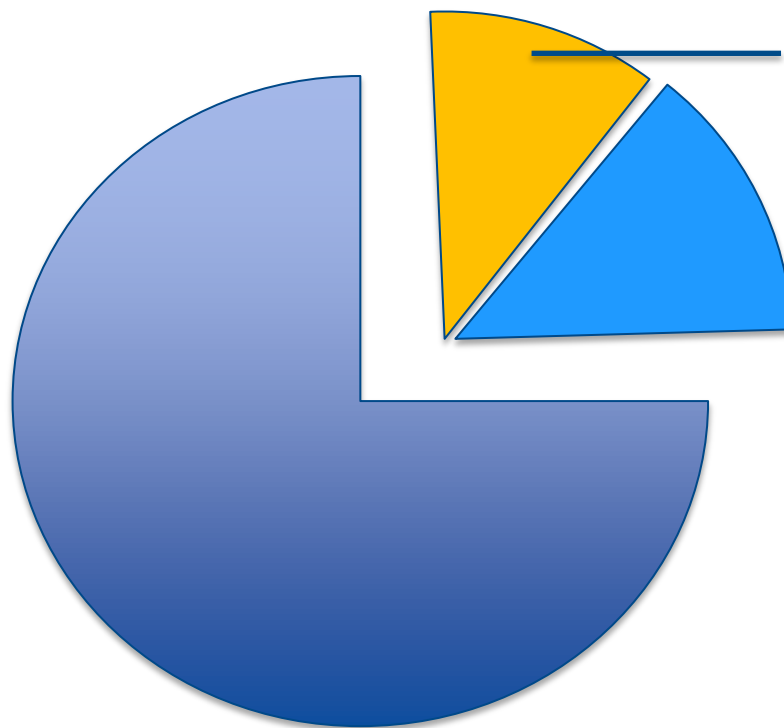
Kandidatkännedom 1956-2014. Andel väljare som kan uppge namnet på en riksdagskandidat från den egna valkretsen samt andelen som korrekt kan uppge namnet på en kandidat (procent).



Kännedom om vald kandidat



Kännedom om vald kandidat

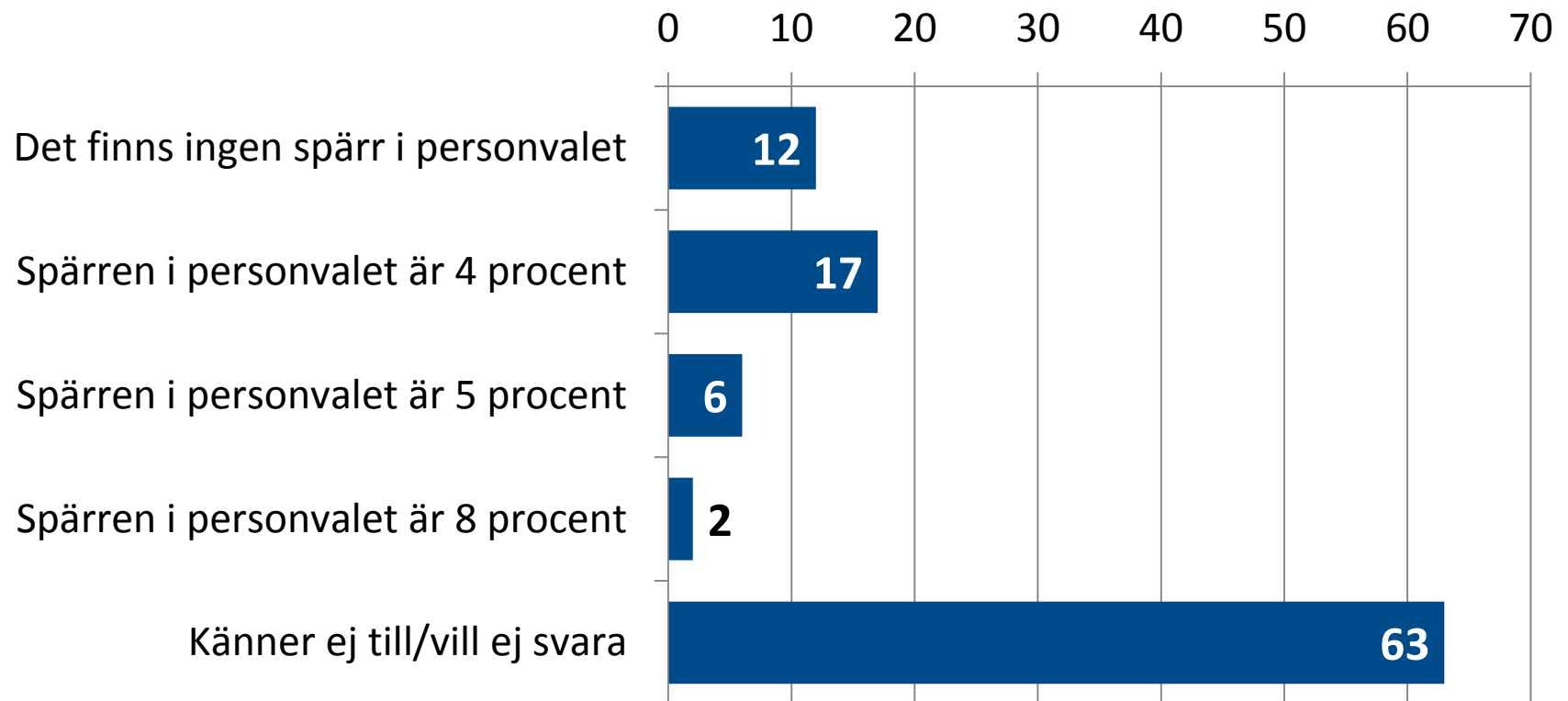


Av personkryssarna är det knappt hälften som kan uppge namnet på den kandidat de röstat på

= Totalt sett är det alltså omkring en av tio väljare som korrekt kan uppge namnet på den kandidat de röstat på

Kännedom om personvalsspärren

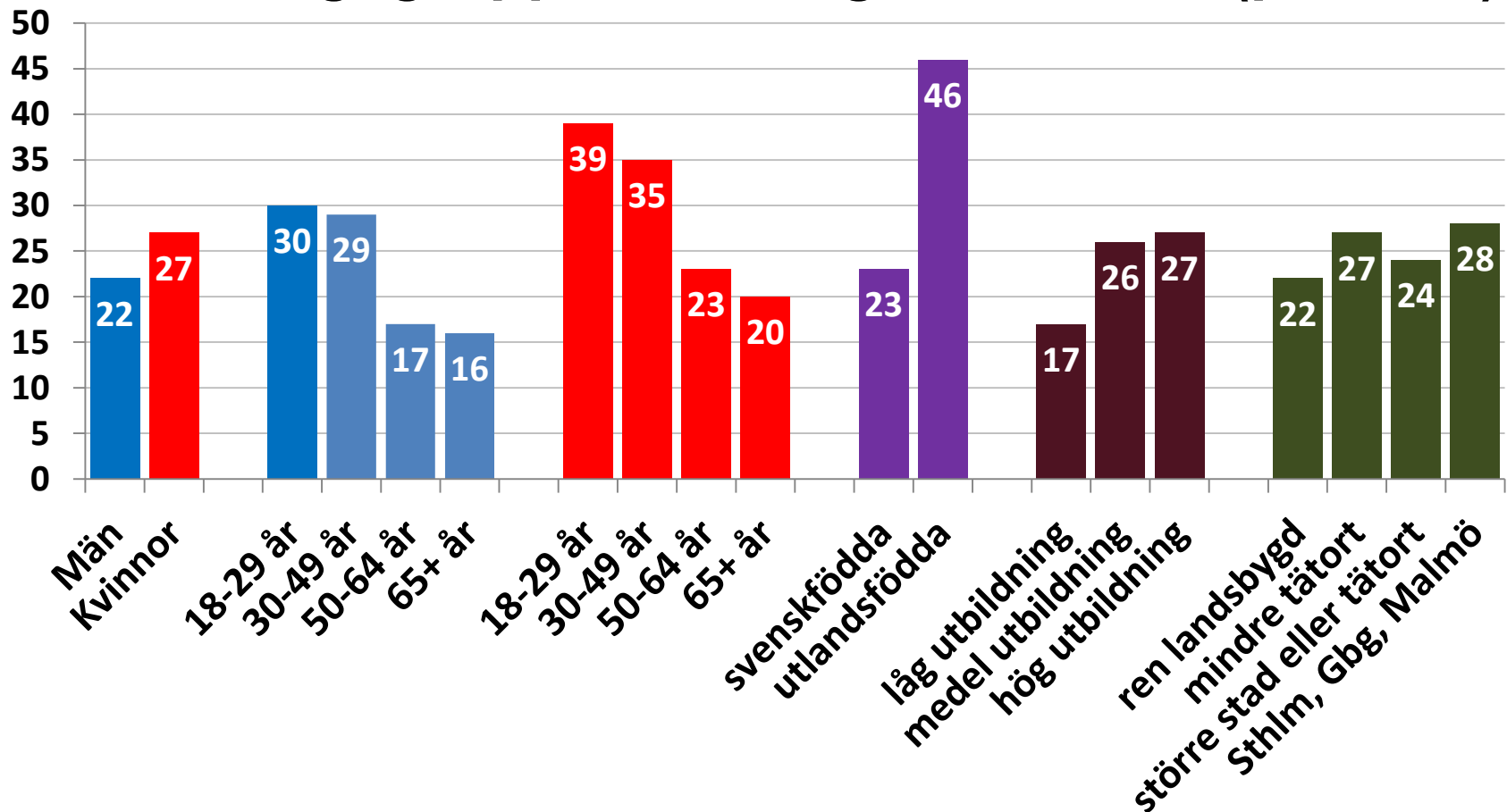
Fråga: "Hur hög är spärren för personvalet till riksdagen?"



Kapitel 4: Väljarna personröstar

- Överlag små socioekonomiska skillnader (ej stöd för resursmodellen)
- Men nyhet 2014: fler yngre (särskilt unga kvinnor) personkryssar, plus utrikes födda
- Personkryssande är inte konsekvent över olika val
 - Bara 19% kryssar både i val till EP och riksdagen, 41% kryssar inte i något av dem, bland de som kryssar bara ena är EP vanligast (32%)
 - Bara 14% kryssar i alla tre inhemska val, 64% kryssar inte något – men 36% kryssar i något, vilket är högre än när vi bara ser ett val i taget
- Kandidatkännedom spelar roll: 6 av 10 utan kännedom kryssar inte, men samtidigt bara 9% som har kunskap och kryssar.
- Kryssande utan kandidatkännedom är något vanligare bland yngre, kvinnor och utrikes födda (representativitet utifrån information på valsedeln?)
- Väljarnas egna motiveringar: mer hänvisningar till personliga egenskaper och politiska åsikter än tidigare, mer moget personval

Andel personkryssande väljare i olika befolkningsgrupper, riksdagsvalet 2014 (procent)



Kapitel 5: Kandidaterna och personvalet

- Majoriteten av kandidaterna tycker att systemet är bra som det är, men tillmäter det ingen större betydelse för att få inflytande
- Andelen ledamöter som bedriver en personvalskampanj har ökat över tid från 37% 1998 till ca hälften 2014.
- De som bedriver personvalskampanjer:
 - uppger mer aktivitet (fler valrörelseaktiviteter, fler timmar per vecka)
 - är mer missnöjda med sitt partis stöd och nomineringsprocess
 - har i högre grad ambition att göra politisk karriär
- Personvalet har större betydelse för relationen mellan kandidater och partier än för relationen mellan väljare och valda

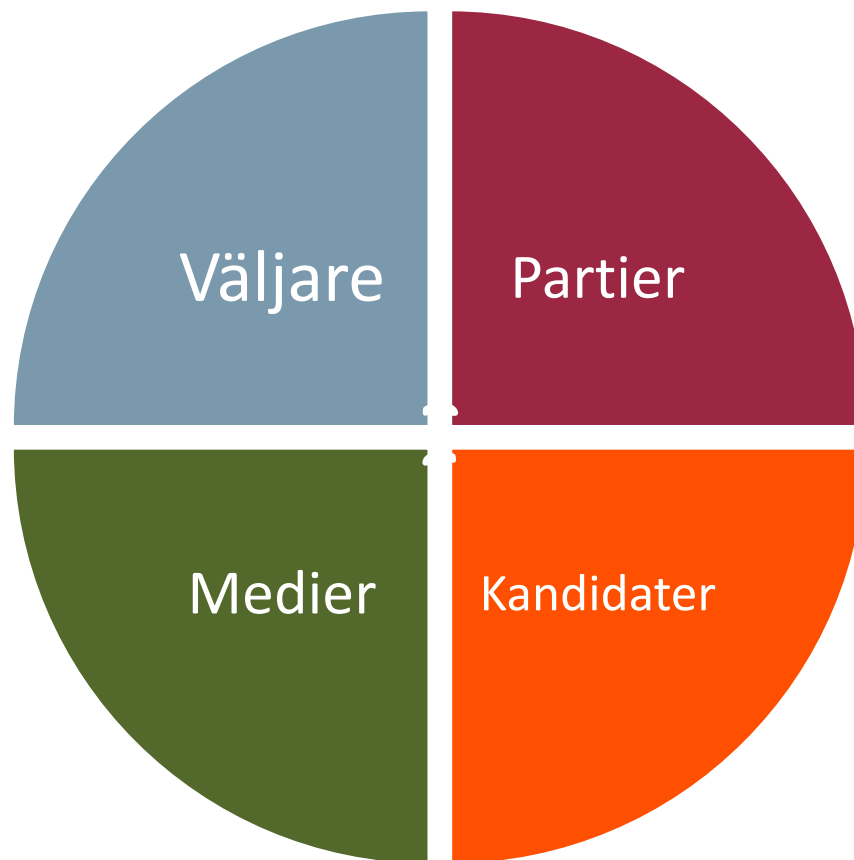
Kapitel 6: Personröster och politiska karriärer

- Personkryss får betydelse för partiernas interna arbete:
 - Påverkar hög placering på valsedel till nästa val
 - Belönas med betydelsefulla förtroendeuppdrag som t.ex. KSO
- Kan ses som ett indirekt ansvarsutkrävande, via partiernas tillsättning av uppdrag (och chans till omval)
- Mer långsiktiga effekter än tidigare studier uppmärksammat

Kapitel 7: Personröstande i Sverige 1994-2014

- Personröstningen har **inte blivit lika utbredd bland väljarna som var tänkt** från början. Färre kandidater än förväntat har blivit inkryssade i folkvalda församlingar.
- Väljarna har **svaga kunskaper** om och **få åsikter** om personvalssystemet. Inslaget av personval är **lagom**.
- **Kandidaterna har ljummen inställning** till personvalet och tillmäter det inte någon större betydelse.
- **Minskande kandidat-känedom** är personvalets svåraste utmanare. Ökad omsättning på kandidater och brist på partiintern konkurrens gör det svårt för personvalet att synas.
- **Svårt att isolera några omedelbara effekter** av de senaste reformerna av personvalssystemet (sänkt spärr i riksdagsvalen och förändrade instruktioner på valsedlarna) **på väljarnas kryssbenägenhet**.
- **Ökad personröstning** bland unga och utrikes födda.
- Fler kandidater **kampanjar**.
- Fler kandidater **jobbar hårdare** med sina kampanjer under valrörelserna.
- **Politiskt relevanta motiveringar** till kandidatval har blivit vanligare.
- Väljarnas kryssande sänder **värdefulla signaler till de politiska partierna** som visat sig ha betydelse för partiernas interna arbete (nomineringar och utnämningar).

Förslag på framtida forskning om personval



Tack för att ni har lyssnat!



Valforsknings-
programmet