



Supervalåret 2014

LINDA BERG

HENRIK OSCARSSON

Svenska valforskningsprogrammet
Göteborgs universitet



Valforskningsprogrammets databas: Valundersökningar

Riksdagsval	Folkomröstningar	Europaparlamentsval
1956	1957	1995
1960	1980	1999
1964	1994	2004
1968	2003	2009
1970		2014
1973		
1976		
1979		
1982		
1985		
1988		
1991		
1994		
1998		
2002		
2006		
2010		
2014		



Statistiska centralbyrån
Statistics Sweden



Valundersökningar 2014

SCB/Valforskningsprogrammet

#26 Europaparlamentsvalundersökningen 2014

#27 Valundersökningen 2014



EP14



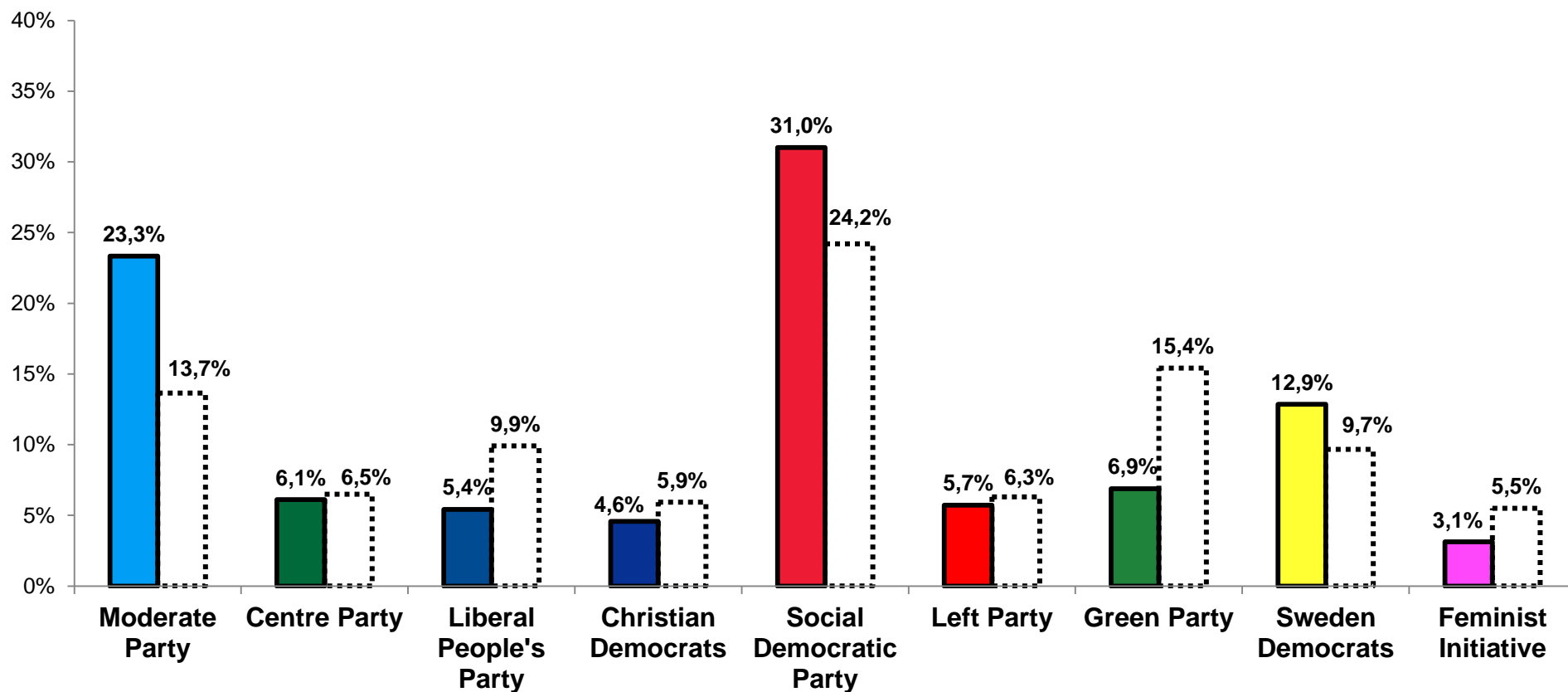
112 dagar



RD14

Valresultatet i Europaparlamentsvalet 2014 och Riksdagsvalet 2014

percent

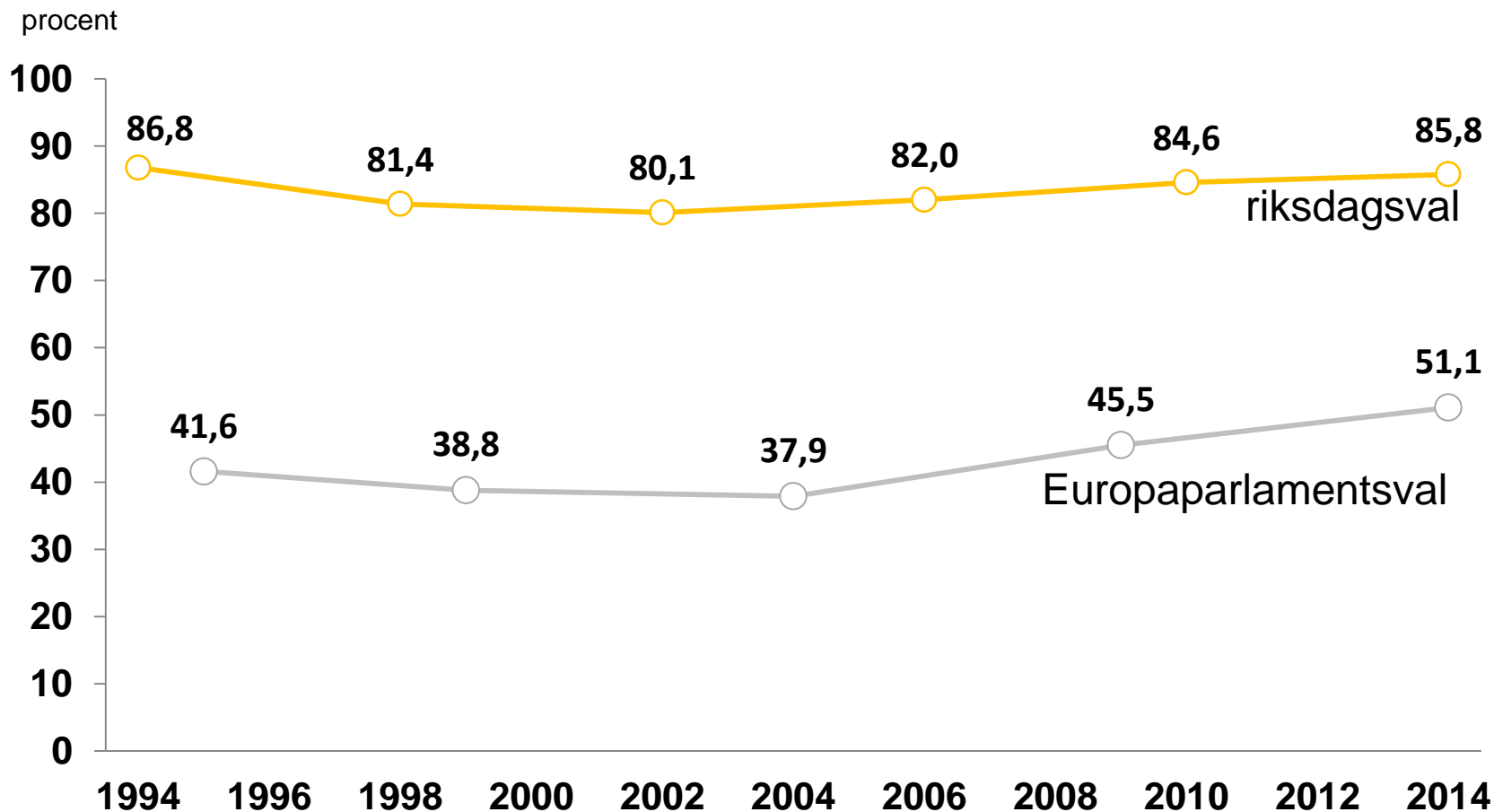


- Ofärgade staplar = Europaparlamentsvalet 25 maj 2014
- Färgade staplar = Riksdagsvalet 14 september 2014

Varför slutade Europaparlamentsvalet och riksdagsvalet 2014 så annorlunda?

- **Mobilisering:** Inte samma väljarkår
- **Valens karaktär:** Inte samma valrörelse
- **Agenda:** Inte samma dagordning
- **Ideologi:** Inte samma väljarideologi
- **Partikompetens:** inte samma bedömningar av partiernas politik
- **Personkompetens:** inte samma företrädare

Mobilisering: Valdeltagandet ökade för tredje riksdagsvalet i rad Även i Europaparlamentsvalet slog vi nytt nationellt rekord!

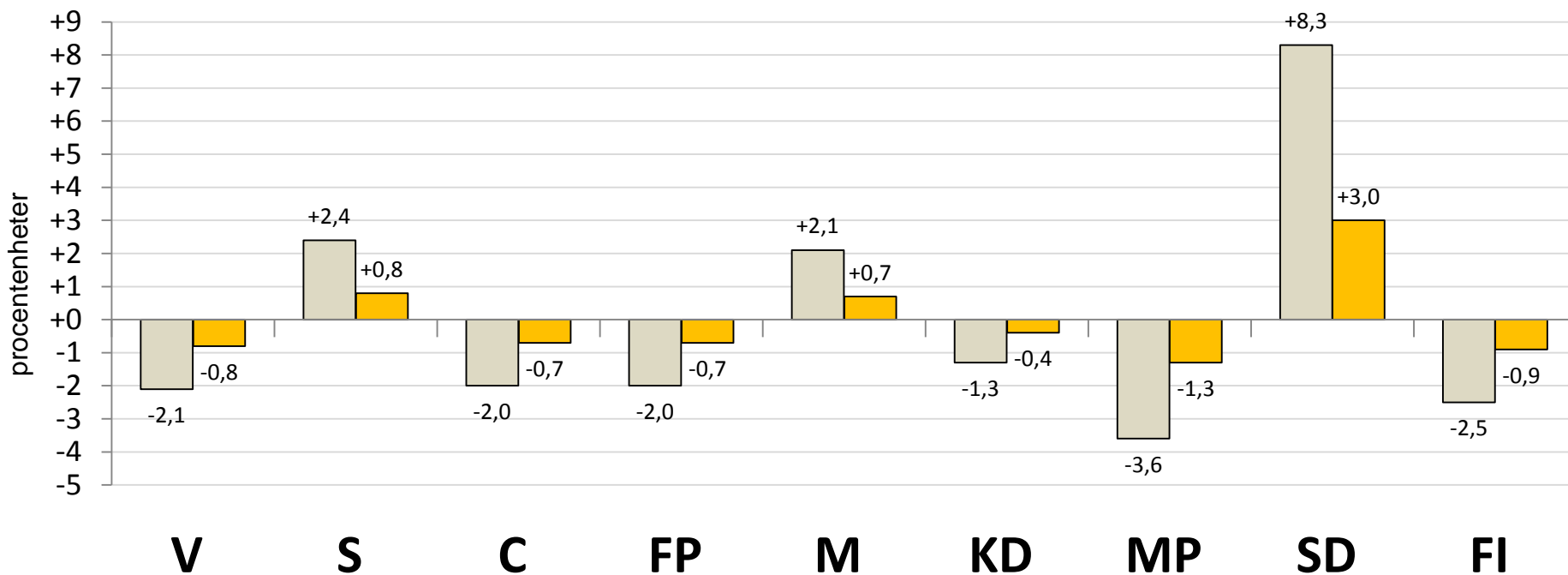


Mobilisering: Inte samma väljarkår

- 85,81 procent (6 290 016 personer)
jämfört med 51,07 procent (3 758 951)
- Men endast små effekter på skillnaderna i valutgång.
- Störst mobiliseringsvinster över sommaren för S, M och SD.

Mobilisering: Inte samma valmanskår! Vilka partier vann/förlorade på att valdeltagandet var högre i riksdagsvalet än i Europaparlamentsvalet 2014?

- Partival i riksdagsvalet 2014: Skillnad mellan icke-röstare och röstare i EP-valet
- Partival i riksdagsvalet 2014: Mobiliseringsvinster/förluster till följd av tillkommande väljare

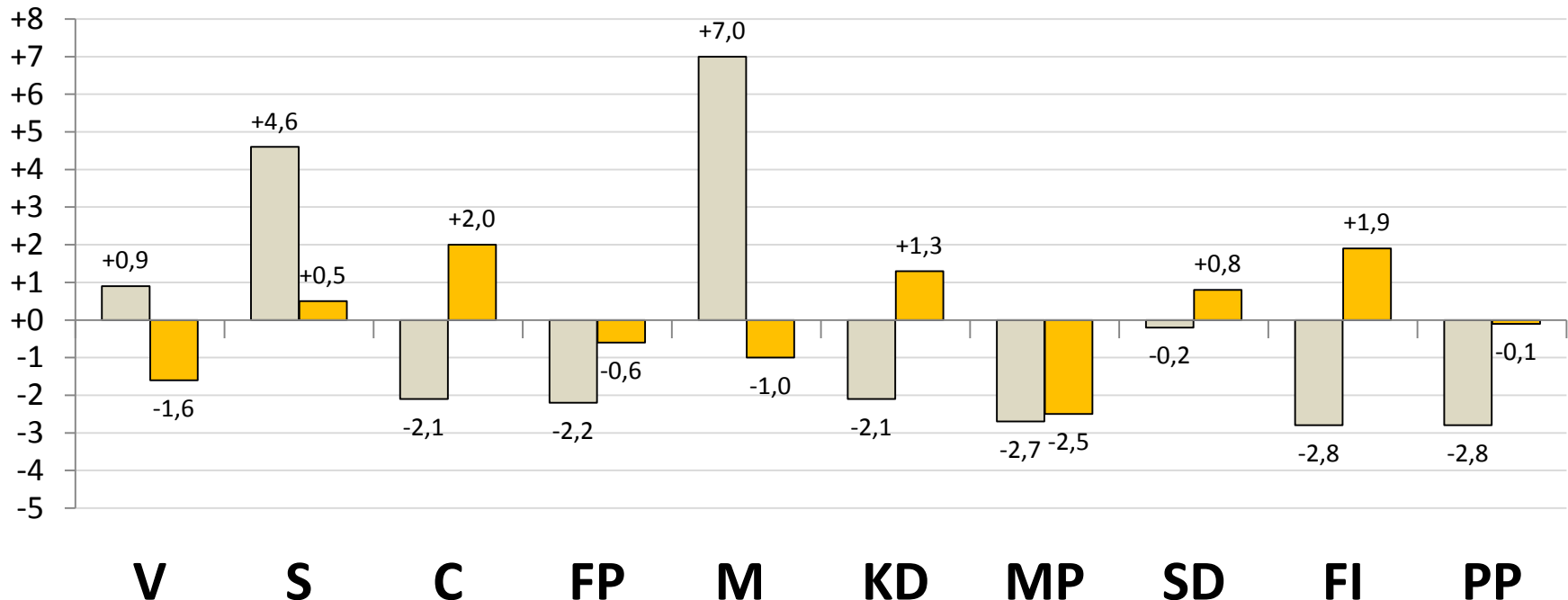


Europaparlamentsvalundersökningen 2014: Sommarpanelen



Inte samma karaktär på valrörelserna När vann/förlorade partierna sina riksdagsvalröstare?

- Väljarvinster/förluster till följd av valens olika karaktär
- Väljarvinster/förluster till följd av utvecklingen mellan maj-september



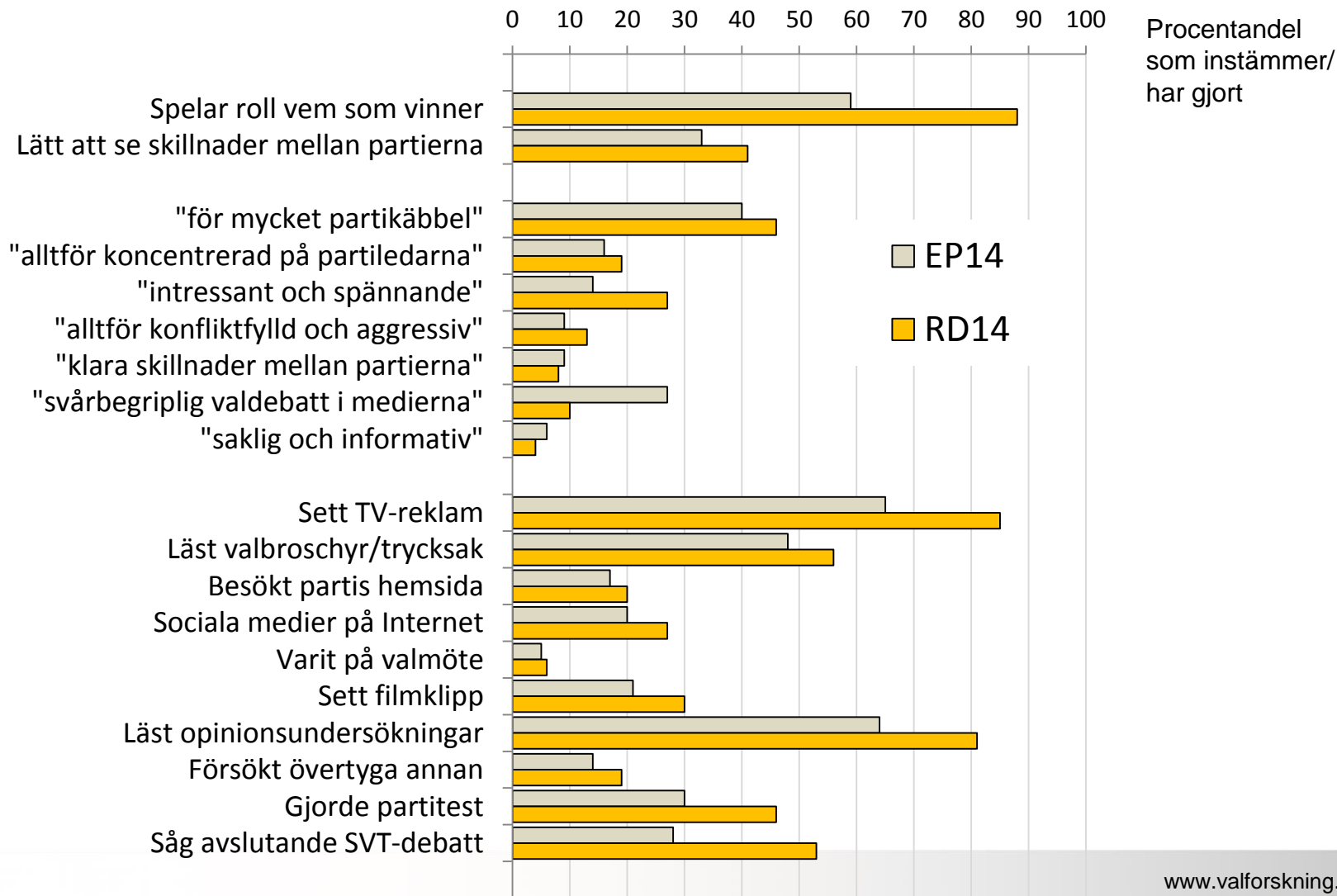
Valens karaktär: Inte samma valrörelse

Väljarnas åsikter:

- Mer viktigt vem som vinner respektive förlorar i riksdagsval
- Lättare att se skillnad på olika partiers politik i riksdagsval
- Mer käbbel – men också mer spännande, inför riksdagsval
- Mer svårbegriplig valdebatt i media inför Europaparlamentsval

Inte samma karaktär på valrörelserna

Nyckelindikatorer på valrörelseaktivitet/intresse



Agenda:

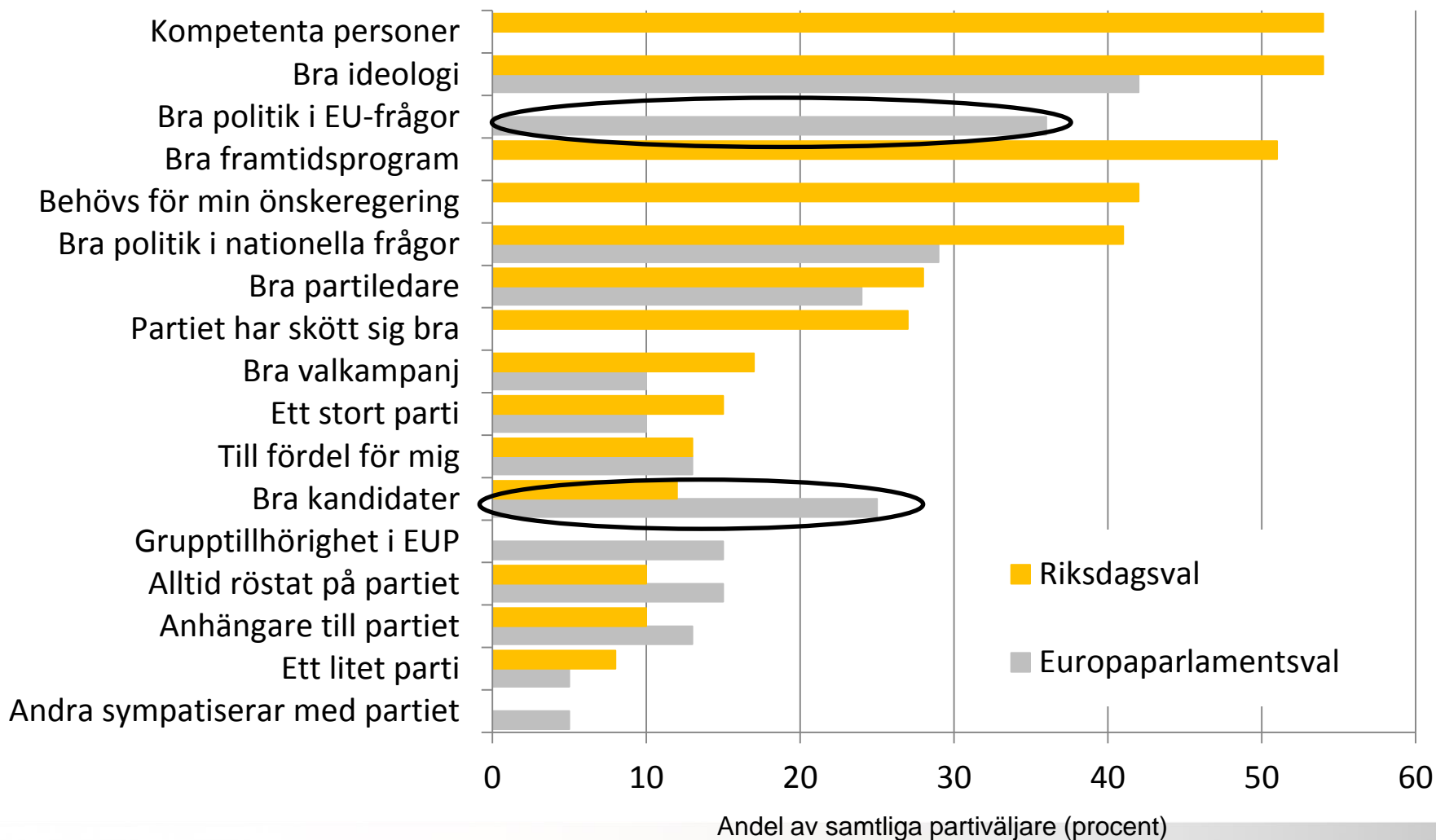
Inte samma dagordning

Val av olika karaktär:

Europaparlamentets makt annorlunda än riksdagens – olika kompetens och olika sakfrågor i fokus.

Valresultaten blev olika bland annat därför att valen handlade om olika saker.

Väljarna motiverar sitt partival. Jämförelse mellan EP och RD



Europaparlamentsvalet 2014

Riksdagsvalet

2014

Miljö/Energi	33%	1	1	41%	Utbildning
Arbetsmarknad	15%	2	2	32%	Sociala frågor/problem
Integration/immigration	14%	3	3	30%	Arbetsmarknad
EU och internationella frågor	12%	4	4	23%	Integration/immigration
Demokrati/Rättigheter	9%	5	5	21%	Miljö/Energi
Skatter	8%	6	6	20%	Sjukvård och Tandvård
Jordbruk/Naturbruksfrågor	8%	7	7	17%	Äldreomsorg och Pensioner
Styrelseskick/Politik	8%	8	8	15%	Ekonomi
Sociala frågor/problem	5%	9	9	11%	Skatter
Jämställdhet mellan män och kvinnor	5%	10	10	5%	Offentlig Sektor/Service/ Kommun/Region
Ideologi	4%	11	11	5%	Demokrati/Rättigheter
Moral/Etik	2%	12	12	5%	Jämställdhet mellan män och kvinnor
Sjukvård och Tandvård	1%	13	13	4%	Familjepolitik
Ekonomi	1%	14	14	4%	Svensk utrikespolitik
Utbildning	1%	15	15	2%	Infrastruktur
Lag och Ordning	1%	16	16	2%	Demografiska frågor
Svensk utrikespolitik	1%	17	17	2%	Jordbruk/Naturbruksfrågor
Systemmissbruk	1%	18	18	2%	Näringsliv
äringsliv	1%	19	19	2%	Styrelseskick/Politik
Medier	0%	20	20	2%	Ideologi
Äldreomsorg och Pensioner	0%	21	21	1%	EU och internationella frågor

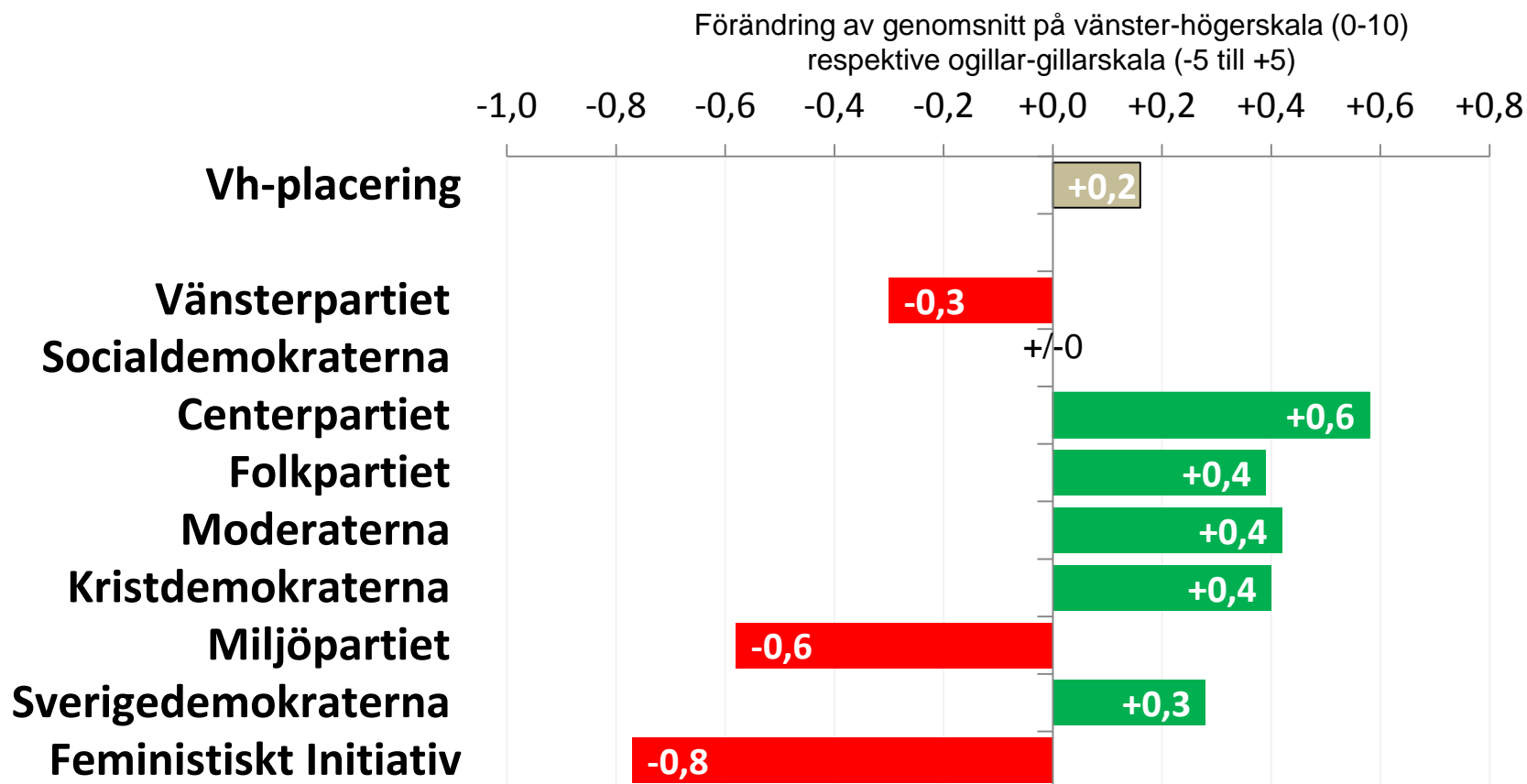
Andel av samtliga partiväljare (procent)

Ideologi: Inte samma väljarideologi

- Opinionsförskjutningar över sommaren – inte tillräckligt stora för att förklara skillnader i valutgång
- Paneldata visar på liten (men signifikant) högerförskjutning
 - Illustreras av frågorna om vinster i välfärden samt ytterligare en pappamånad
- Även liten förändring i gillande och ogillande av de politiska partierna:
 - tapp för FI, MP och V
 - ökning för Allianspartierna och SD

Ideologi: Förändringar av attityder och preferenser

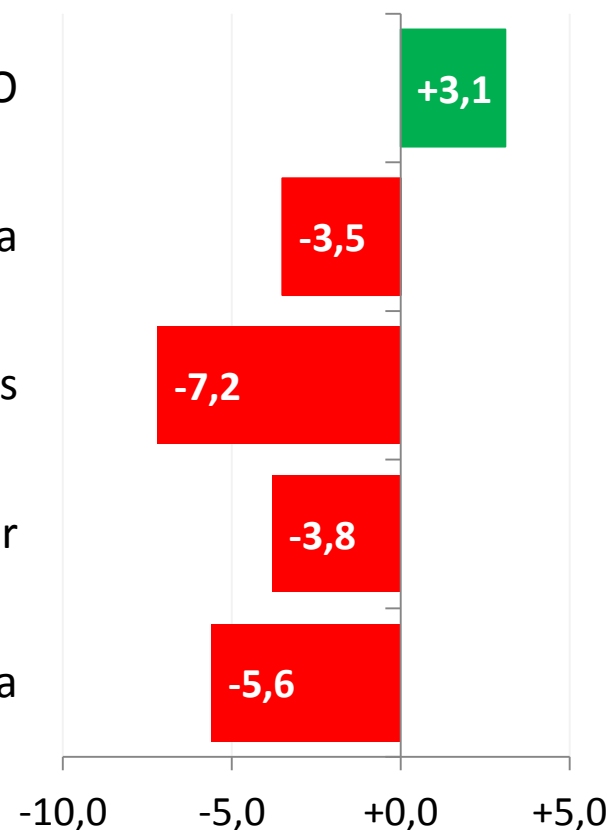
Vilka valvindar under sommaren 2014 kan ha gynnat/missgynnat partier?



Ideologi: Förändringar av attityder och preferenser Vilka valvindar under sommaren 2014 kan ha gynnat/missgynnat partier?

Förändring av andel som anser att förslaget
är mycket bra/ganska bra (procentenheter)

Sverige bör söka medlemskap i NATO	+3,1
Minska försvarsutgifterna	-3,5
Vinstutdelning ska inte tillåtas	-7,2
Kommunerna ska kunna stoppa nya friskolor	-3,8
Reservera större del av föräldraledigheten till papporna	-5,6



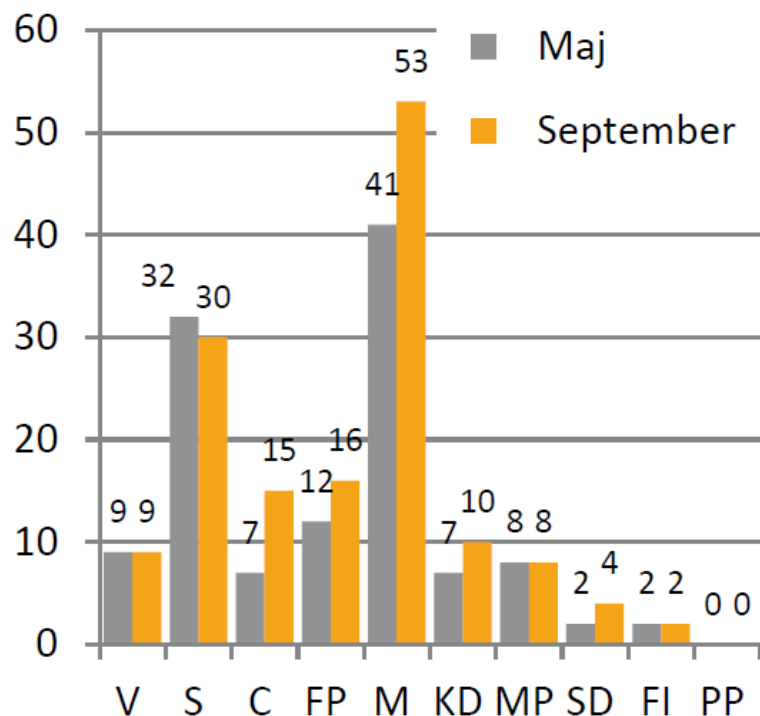
Kompetens i sakfrågor: Inte samma bedömningar av partiernas politik

Små förändringar i väljarnas bedömningar av vilka partier som har en **bra politik** inom olika sakfrågor mellan maj och september.

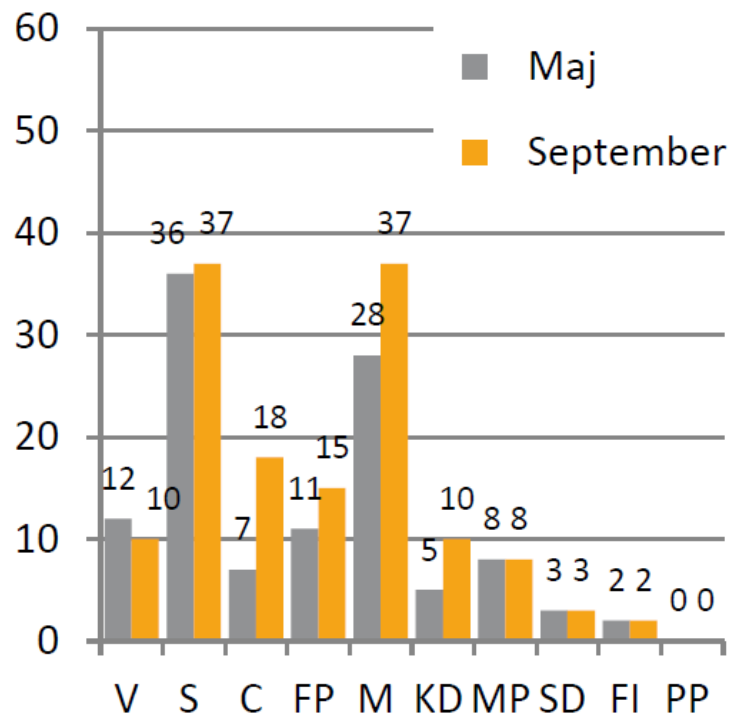
- **Ekonomi och sysselsättning:** Moderaterna anses bättre i september än i maj.
- **Skola/utbildning:** Förtroendekampen mellan S och FP hårdnade men S avgick med knapp seger.
- **Jämställdhet:** FI tappade i förtroende mellan maj och september när de andra partierna reagerade och mobiliserade
- **Miljö:** ökning för C, minskning för MP i september.
- **Invandring:** Dött lopp mellan S, M och SD om vem som har den bästa politiken.

Väljarnas bedömningar om vilka partier som har en bra politik (%) på olika politikområden i maj och september 2014

Ekonomi

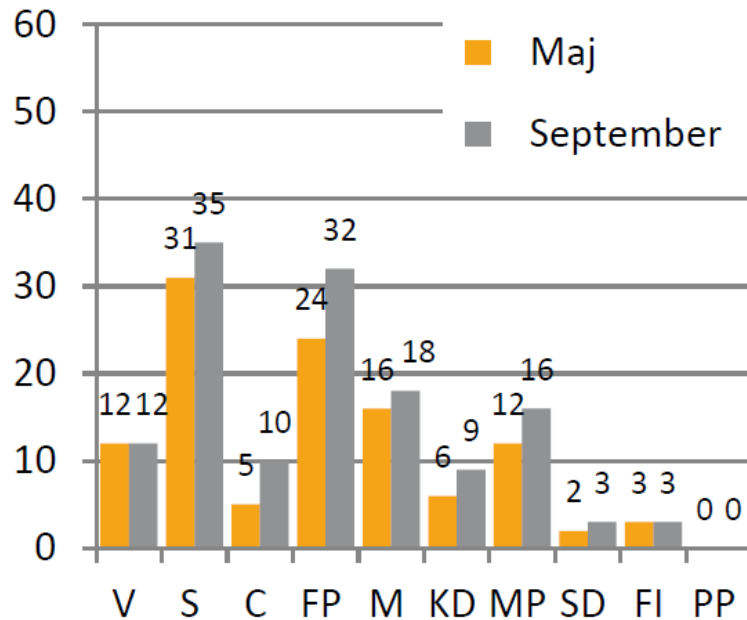


Sysselsättning

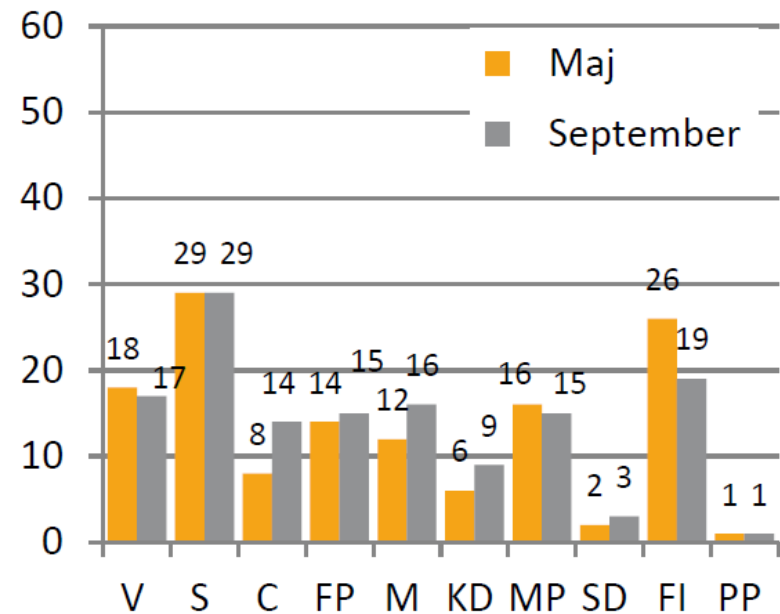


Väljarnas bedömningar om vilka partier som har en bra politik (%) på olika politikområden i maj och september 2014

Skola & utbildning

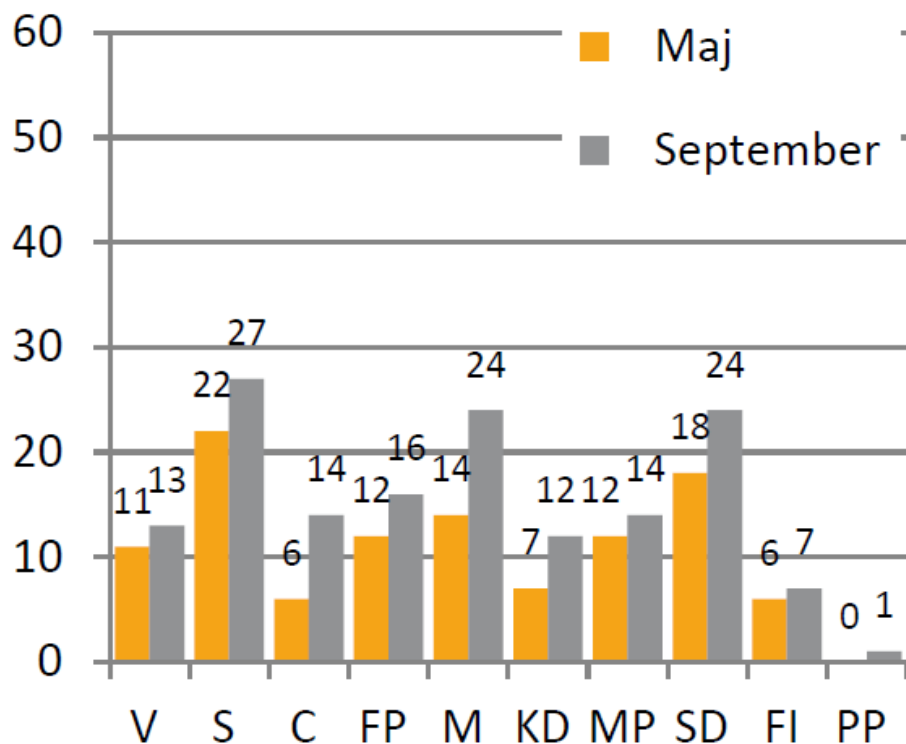


Jämställdhet

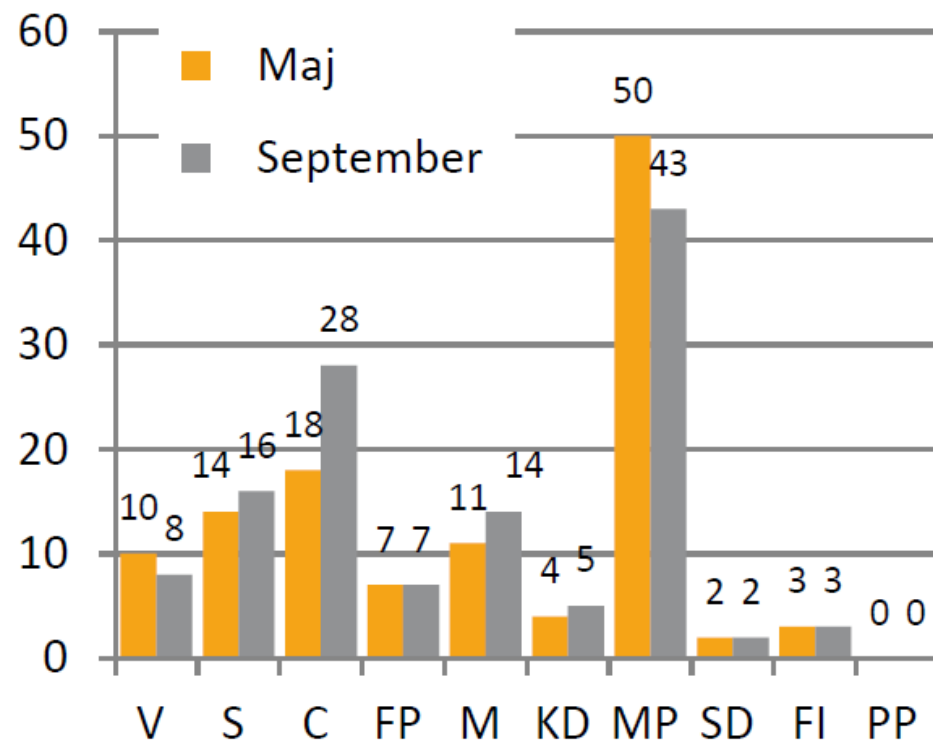


Väljarnas bedömningar om vilka partier som har en bra politik (%) på olika politikområden i maj och september 2014

Invandring



Miljö



Kandidatkompetens: Inte samma företrädare

Partiledare mer kända än toppkandidater

Men toppkandidater är viktigare för röstningsbeteende i EP-val

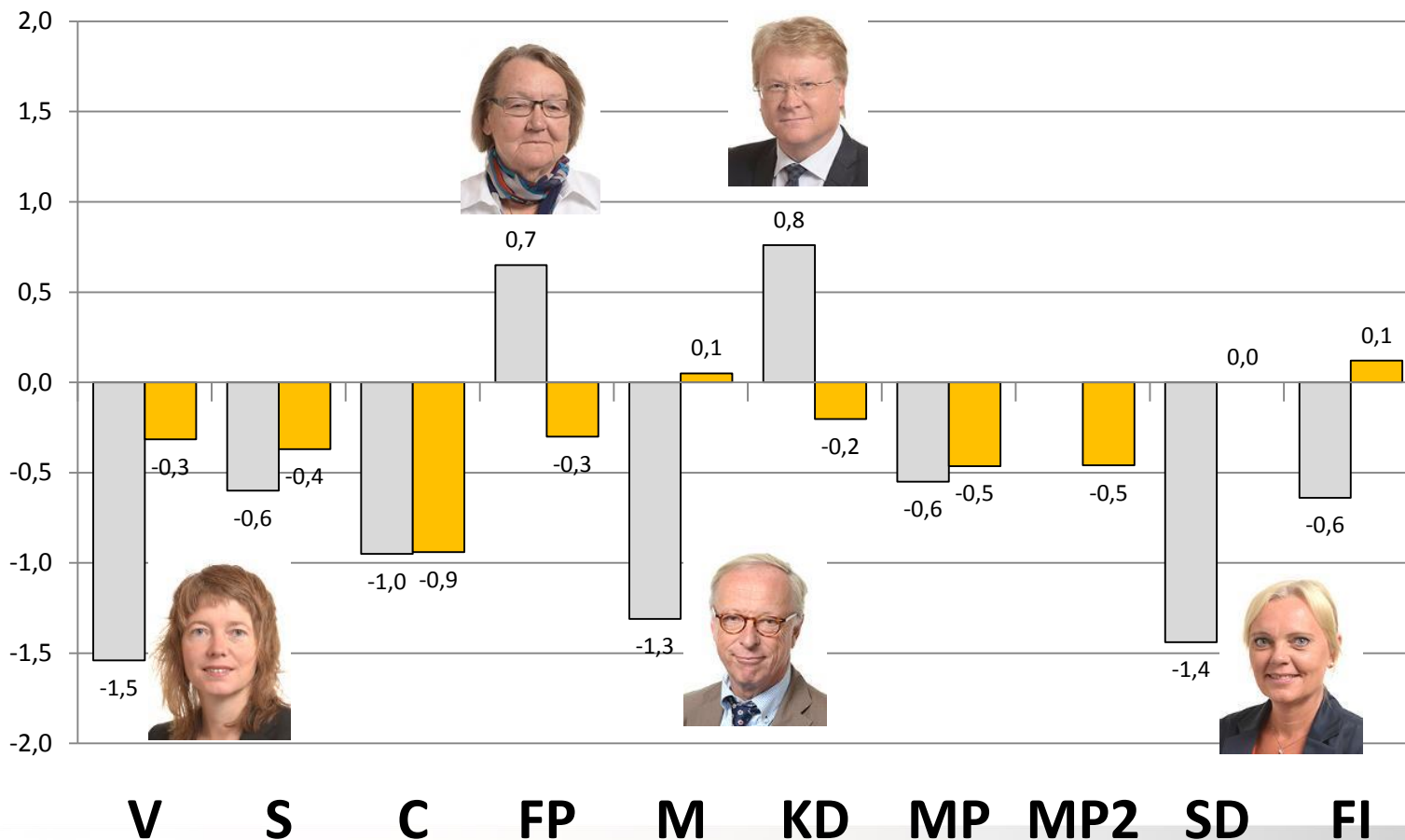
Partier oftast mer populära än partiledare och kandidater.

Skillnader i sympatipoäng mellan partiernas främsta företrädare och partiet bland partiernas egna väljare (medeltalsskillnader)

Gillar
Starkt
(+5)

Ogillar
Starkt
(-5)

■ Europaparlamentsvalet 2014 ■ Riksdagsvalet 2014



Supervalåret 2014: En framgång för flernivådemokratin?

- 2014-års Europaparlamentsval och riksdagsval inte annorlunda än andra ”par” av motsvarande val
- Högre mobilisering – men Europaparlamentsvalet blev inte mer likt ett nationellt val av att ligga nära i tid
- Av de 5 förklaringarna lyfter vi fram **Agenda** och **Kandidatkompetens** som de viktigaste
 - Olika valresultat eftersom olika sakfrågor stod högst på dagordningen och bedömningarna av toppkandidaterna hade stor påverkan
- Rimliga resultat i ljuset av Sverige som en flernivådemokrati.

Tack för uppmärksamheten!



Valforsknings- programmet