



2012

2012-05-10

**Svenska folkets bedömning av
Socialdemokraternas, Folkpartiets
och Moderaternas politik i skol-
och utbildningsfrågor 1979-2010**
Per Hedberg

Report 2012:3
Swedish National Election Studies Program
Department of Political Science
University of Gothenburg



Svenska valforskningsprogrammet

Svenska Valforskningsprogrammet är ett etablerat forskarnätverk vid Statsvetenskapliga Institutionen i Göteborg. Sedan tidigt 1950-tal ägnar vi oss hängivet åt empiriska studier av opinionsbildning, val och väljarbeteende och av tillståndet och utvecklingen av den svenska representativa demokratin.

Svenska Valforskningsprogrammet initierades 1954, strax efter att Jörgen Westerståhl blivit utnämnd till professor vid Statsvetenskapliga institutionen, Göteborgs universitet. Valundersökningarna utgör alltjämt kärnaktiviteten i Valforskningsprogrammet. Den långa undersökningsserien inleddes 1954 med en pilotstudie av lokala val i Göteborg och i två kommuner utanför Borås.

Den första nationella valundersökningen genomfördes i samband med andrakammarvalet 1956. Sedan dess har Valforskningsprogrammet i samarbete med Statistiska Centralbyrån genomfört stora besöksintervjuundersökningar i samband med alla riksdagsval (1956-2010), folkomröstningar (1957, 1980, 1994 och 2003) och Europaparlamentsval (1995, 1999, 2004 och 2009). Nästa valundersökning (nr 27) genomförs i samband med Europaparlamentsvalet i juni 2014.

Valforskningsprogrammet leds av Henrik Oscarsson och Sören Holmberg. Programmet är uppbyggt kring de stora besöksintervjuundersökningar som sedan femtio år genomförs i samarbete mellan Statsvetenskapliga institutionen och Statistiska centralbyrån vid varje riksdagsval, folkomröstning och Europaparlamentsval.

Primärforskare för de Svenska Valundersökningarna är Henrik Oscarsson och Sören Holmberg. De deltar i programmet inom ramen för sina universitetsanställningar. Fältarbete, datainsamling och bearbetningar av Valundersökningarna finansieras av Riksdagen via anslaget till valstatistiken (SCB). Statistiska centralbyrån är ansvariga för att genomföra fältarbetet.

För vidare information och material se: <http://www.valforskning.pol.gu.se/>

Bedömningar av Socialdemokraternas, Folkpartiets och Moderaternas politik i skol- och utbildningsfrågor

Grunden för denna rapport initierades och finansierades av Lärarförbundet 2009 och avsåg då åren 1987-2008. Uppdateringen av resultaten för åren 2009 och 2010 i föreliggande rapport har finansierats av forskningsprojektet "Politik och profession i ledningen av skolan" som uppbär projektstöd från Vetenskapsrådets utbildningsvetenskapliga kommitté. I rapporten redovisas hur väljarna bedömer Socialdemokraternas, Folkpartiets och Moderaternas politik i skol- och utbildningsfrågor. Först redovisas andelen som nämnt bedömt partierna skol- och utbildningspolitik som bra respektive dålig 1979 – 2010. Därefter sker en redovisning efter sociala och politiska bakgrundsvariabler, där endast andelen som bedömt partiernas politik som bra redovisas. De sociala bakgrundsfaktorerna utgörs av kön, ålder, utbildning, bostadsort, yrkesgrupp och fackföreningstillhörighet. De politiska bakgrundsfaktorerna utgörs av politiskt intresse, förtroende för politiker, partisympati, vänster-högerideologi, grön-gråideologi och partiidentifikation. Frågan om partiernas politik i skol- och utbildningsfrågor ställdes inte i valundersökningarna 1982, 1985, 1988 och 1991.

Frågan om hur väljarna bedömer partiernas politik är en öppen fråga där intervjupersonerna får ange vilka partier som har en bra respektive dålig politik inom olika politikområden. Frågan lyder: "Jag skulle vilja ställa några frågor om vad du tycker om partiernas politik i olika sakfrågor. På det här svarkortet har vi ställt samman några frågeområden som har varit aktuella i svensk politik under senare år. Är det något partier eller några partier som enligt din mening har en bra politik i

skol- och utbildningsfrågor? När det gäller utbildning har personer med obligatorisk utbildning och personer som inte fullgjort grundskola eller motsvarande förts till kategorin "lågutbildade". Personer som studerar eller har examen vid högskola eller universitet har förts till "högutbildade". Vänster-högerideologi bygger på en 11-gradig intervjufråga. Svartalternativen utgörs av en skala från 0 till 10 där 0 står för "långt till vänster" och 10 står för "långt till höger". Värdena 0-4 har slagits samman till ett vänsteralternativ, liksom värdena 6-10 har slagits samman till ett högeralternativ. Grön-gråideologi bygger på en fråga om vi skall satsa på ett miljövänligt samhälle. Frågeformuleringen är: "Satsa på ett miljövänligt samhälle, även om det innebär låg eller ingen tillväxt". Svartalternativen utgörs av en skala från 0 till 10 där 0 står för "mycket dåligt förslag" och 10 står för "mycket bra förslag". Skalan från "mycket bra förslag" till "mycket dåligt förslag" har i analysen omtolkats till ytterpunkter på den grön-grå dimensionen, där värdena 0-4 har slagits samman till "grå ideologi", liksom värdena 6-10 har slagits samman till "grön ideologi".

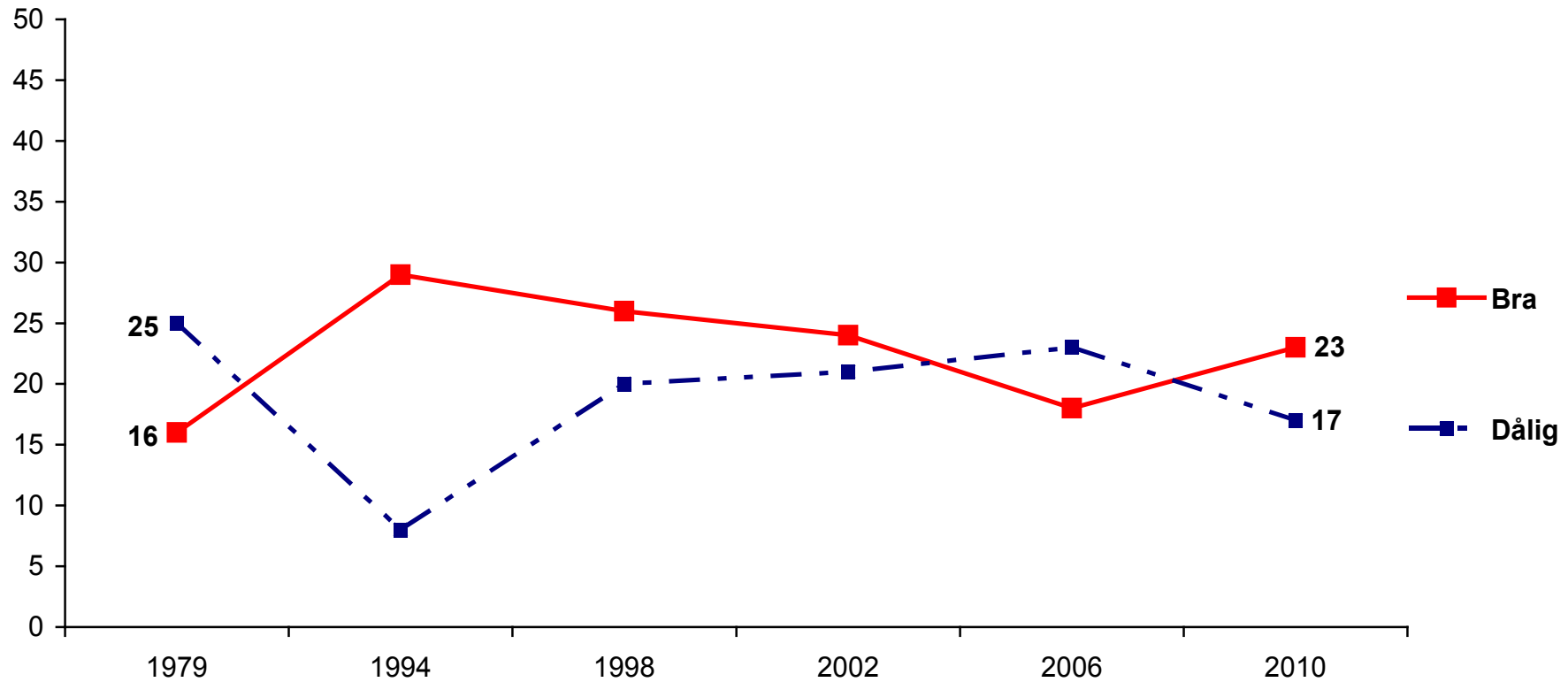
**Svenska folkets bedömning av
Socialdemokraternas, Folkpartiets och Moderaternas
politik i skol- och utbildningsfrågor
1979 – 2010**

**Valforskningsprogrammet
Per Hedberg
Januari 2012**



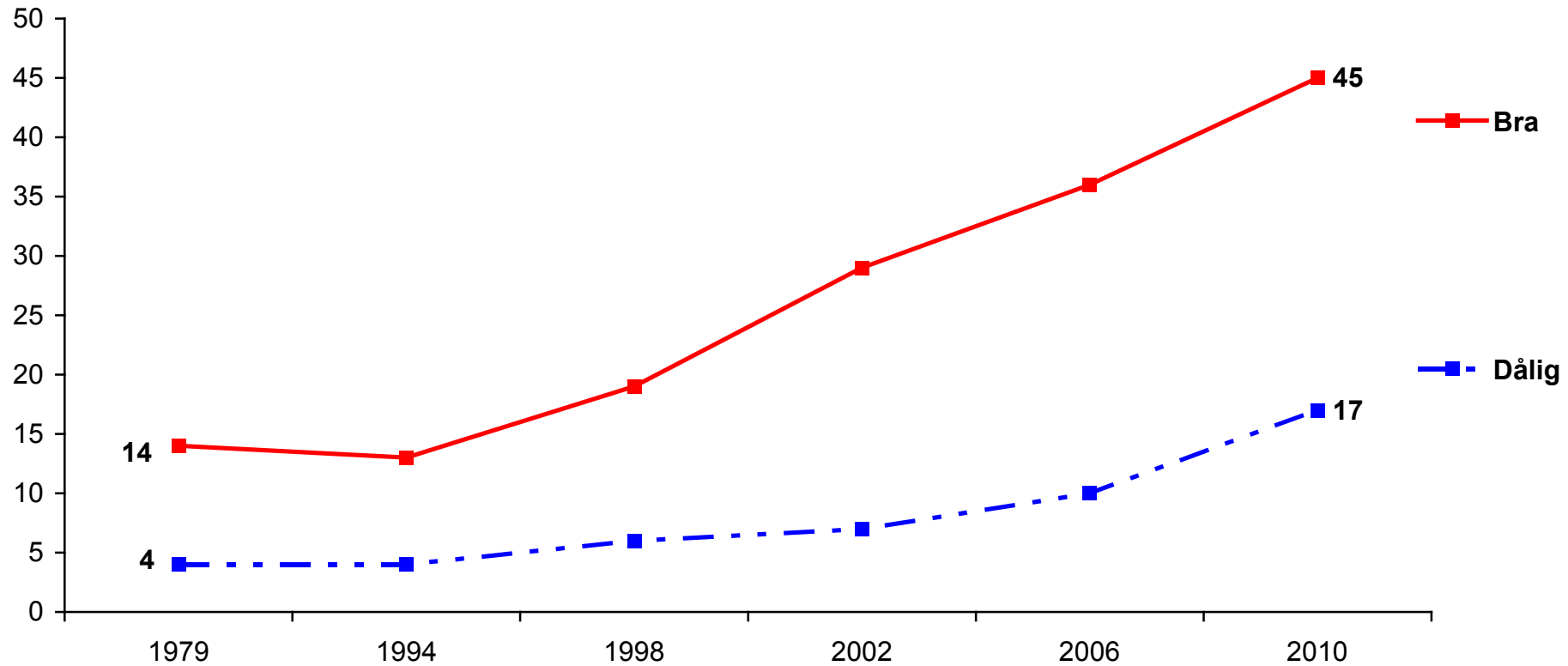
**GÖTEBORGS UNIVERSITET
STATSVETENSKAPLIGA INSTITUTIONEN**

Bedömning av Socialdemokraternas skol- och utbildningspolitik (procent)



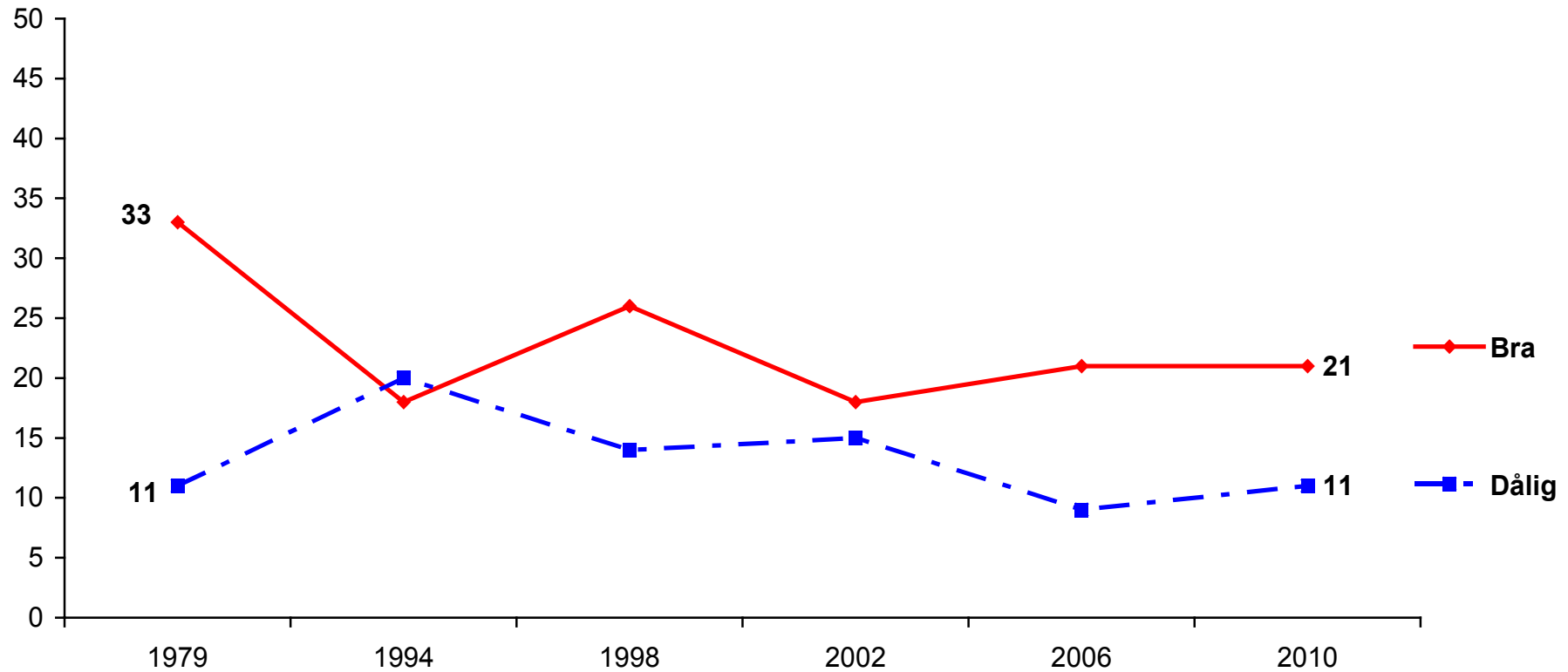
Kommentar: Valundersökningen undersökningen 1979-2010. Materialet har sammanställts av Per Hedberg och Louise Haglund.

Bedömning av Folkpartiets skol- och utbildningspolitik (procent)



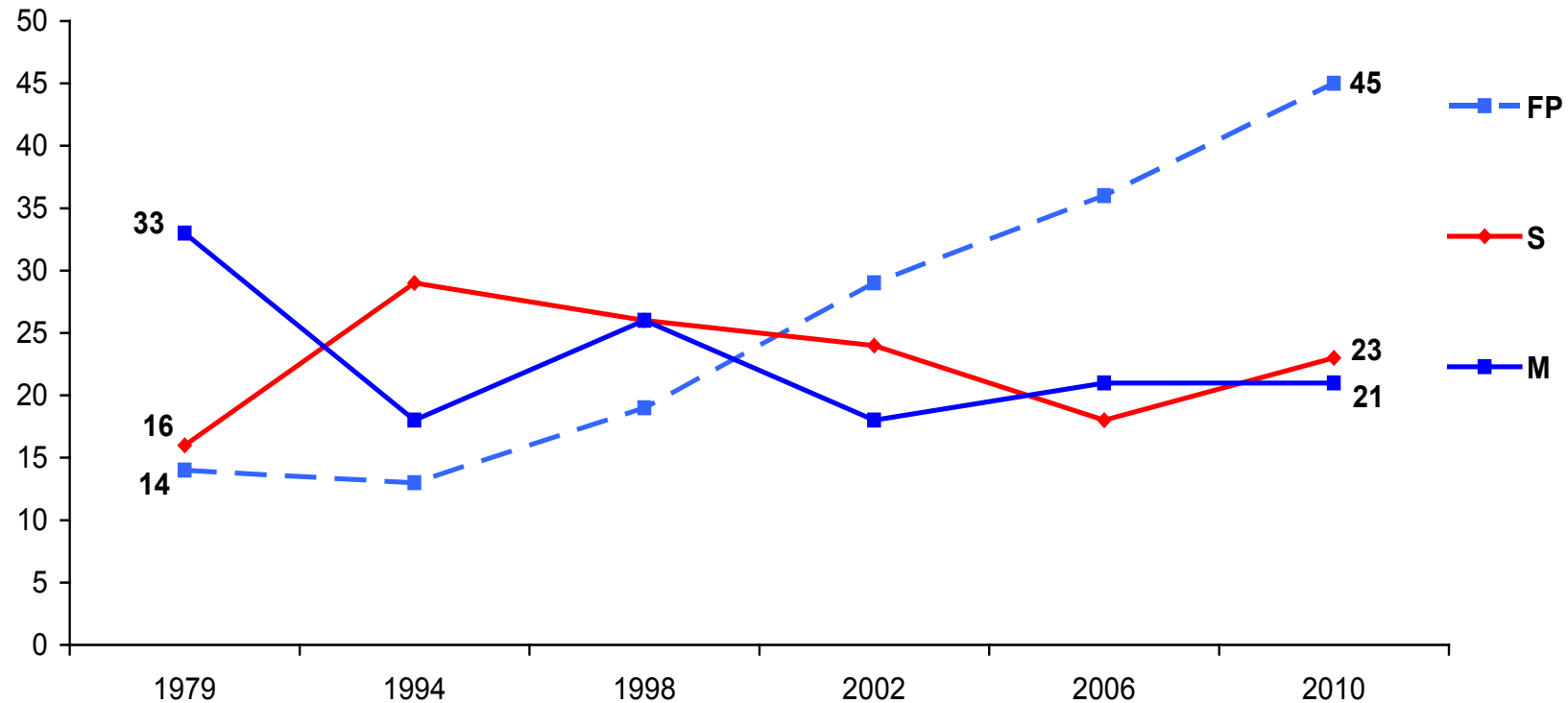
Kommentar: Valundersökningen undersökningen 1979-2010. Materialet har sammanställts av Per Hedberg och Louise Haglund.

Bedömning av Moderaternas skol- och utbildningspolitik (procent)



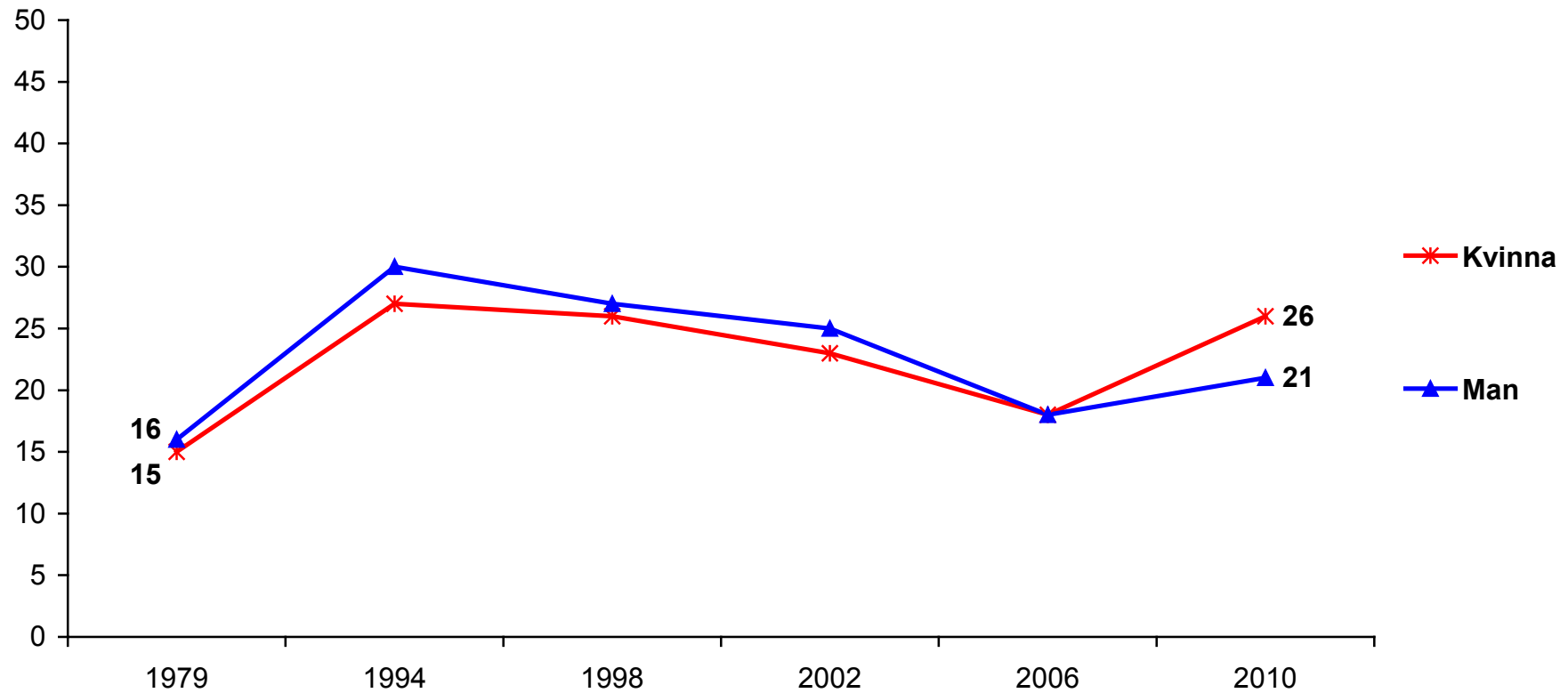
Kommentar: Valundersökningen undersökningen 1979-2010. Materialet har sammanställts av Per Hedberg och Louise Haglund.

Bedömning av Socialdemokraternas, Folkpartiets och Moderaternas skol- och utbildningspolitik (andel bra politik)



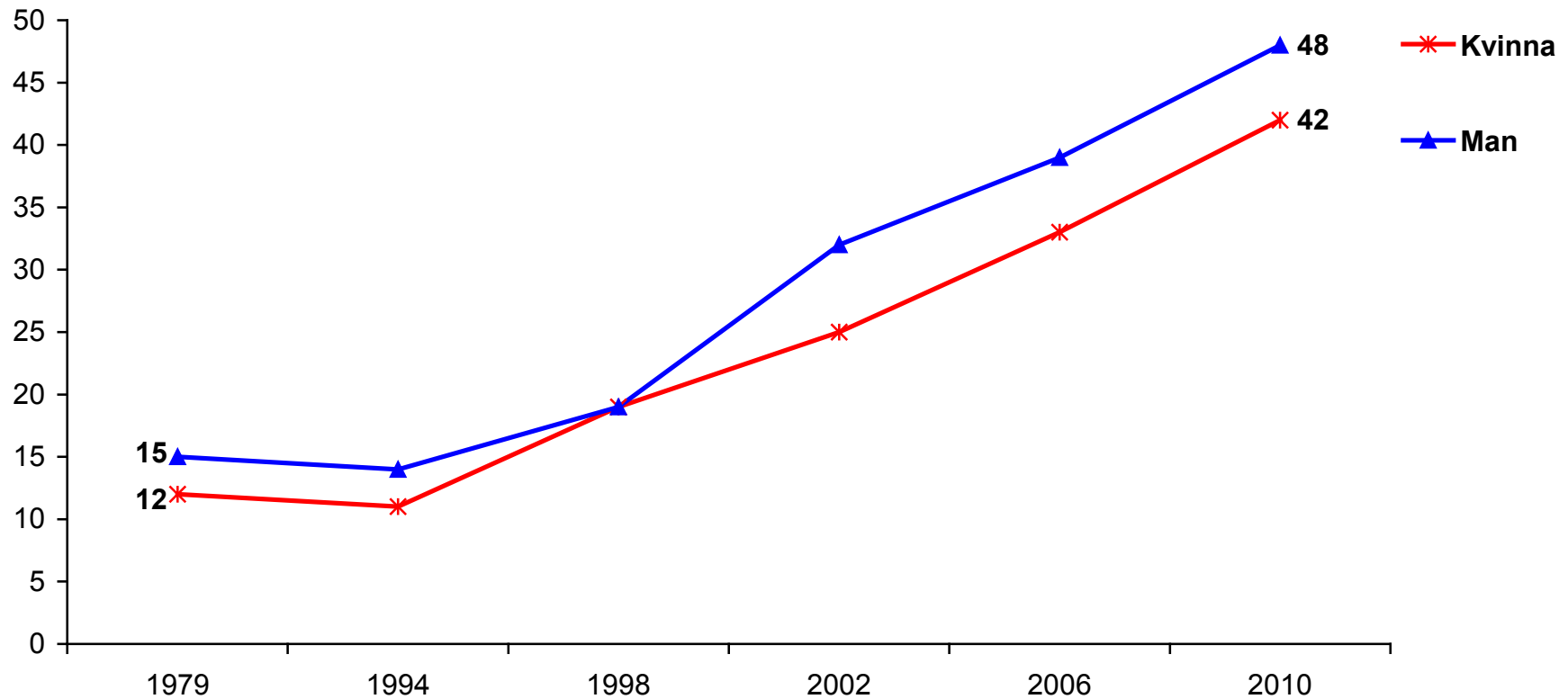
Kommentar: Valundersökningen undersökningen 1979-2010. Materialet har sammanställts av Per Hedberg och Louise Haglund.

Bedömning av Socialdemokraternas skol- och utbildningspolitik efter kön (andel bra politik)



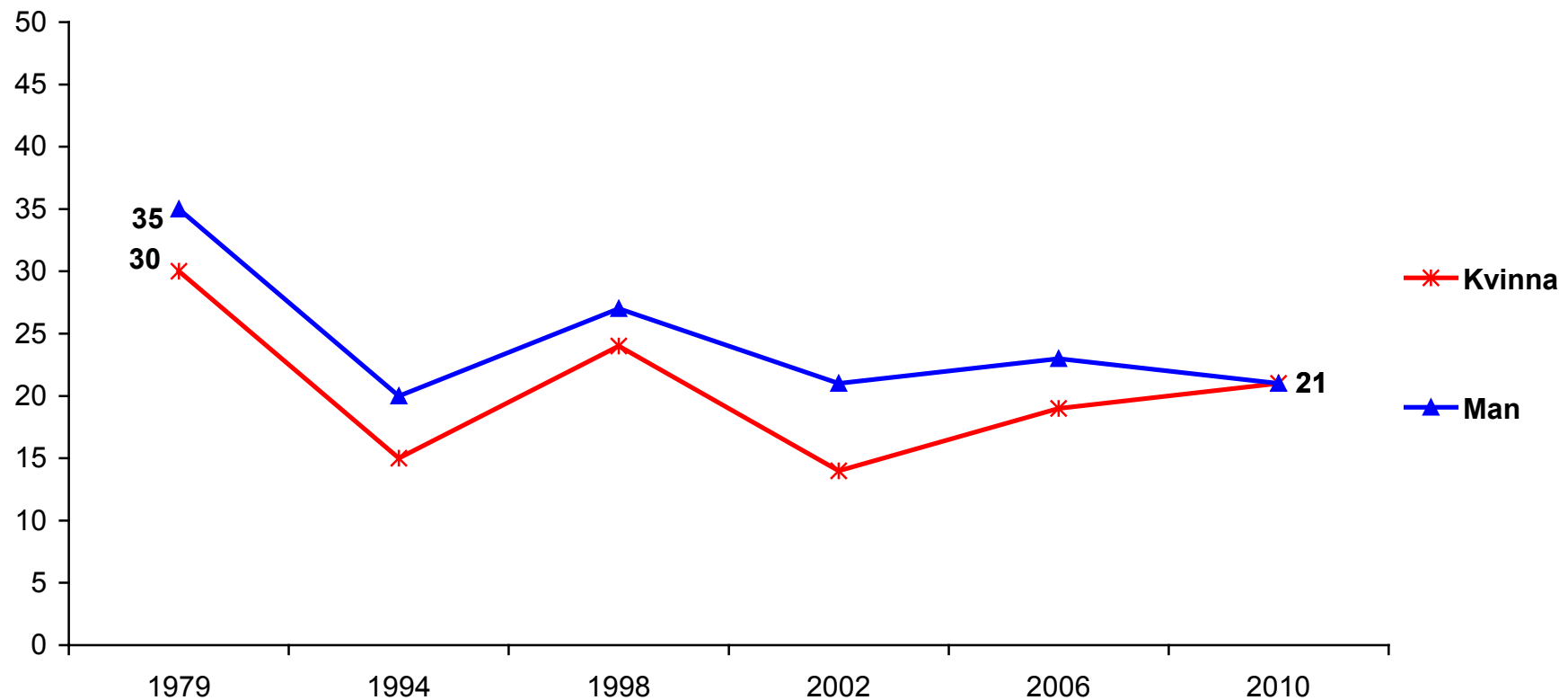
Kommentar: Valundersökningen 1979-2010. Materialet har sammanställts av Per Hedberg och Louise Haglund.

Bedömning av Folkpartiets skol- och utbildningspolitik efter kön (andel bra politik)



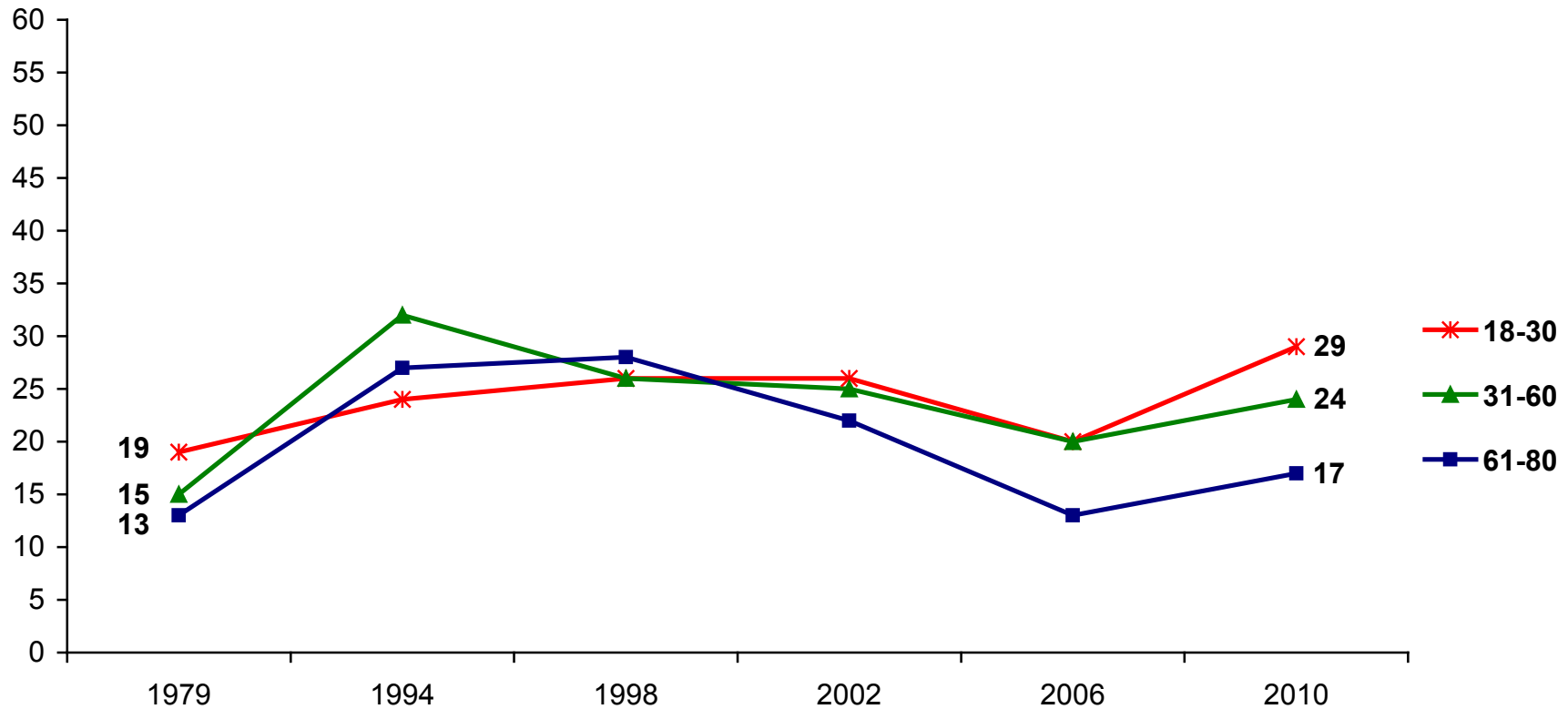
Kommentar: Valundersökningen 1979-2010. Materialet har sammanställts av Per Hedberg och Louise Haglund.

Bedömning av Moderaternas skol- och utbildningspolitik efter kön (andel bra politik)



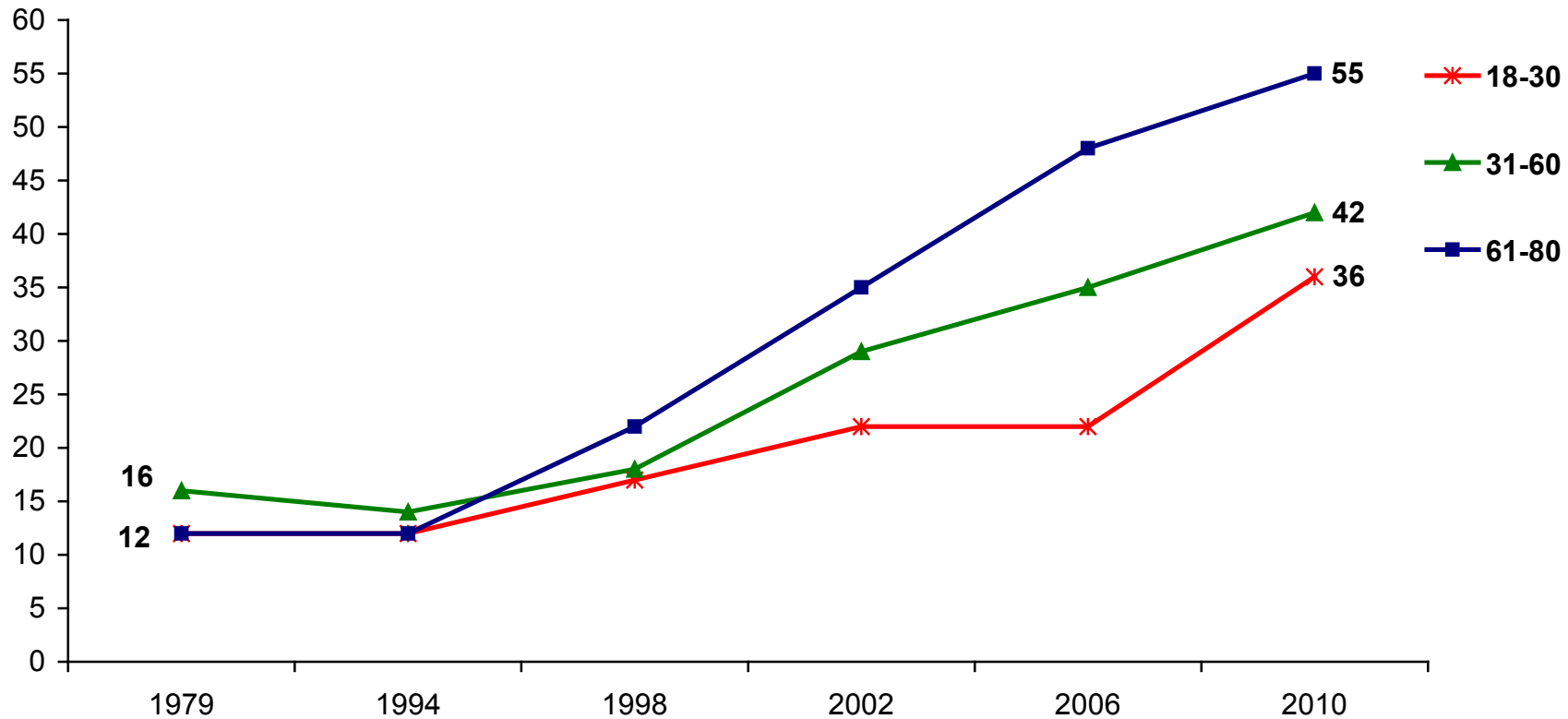
Kommentar: Valundersökningen 1979-2010. Materialet har sammanställts av Per Hedberg och Louise Haglund.

Bedömning av Socialdemokraternas skol- och utbildningspolitik efter ålder (andel bra politik)



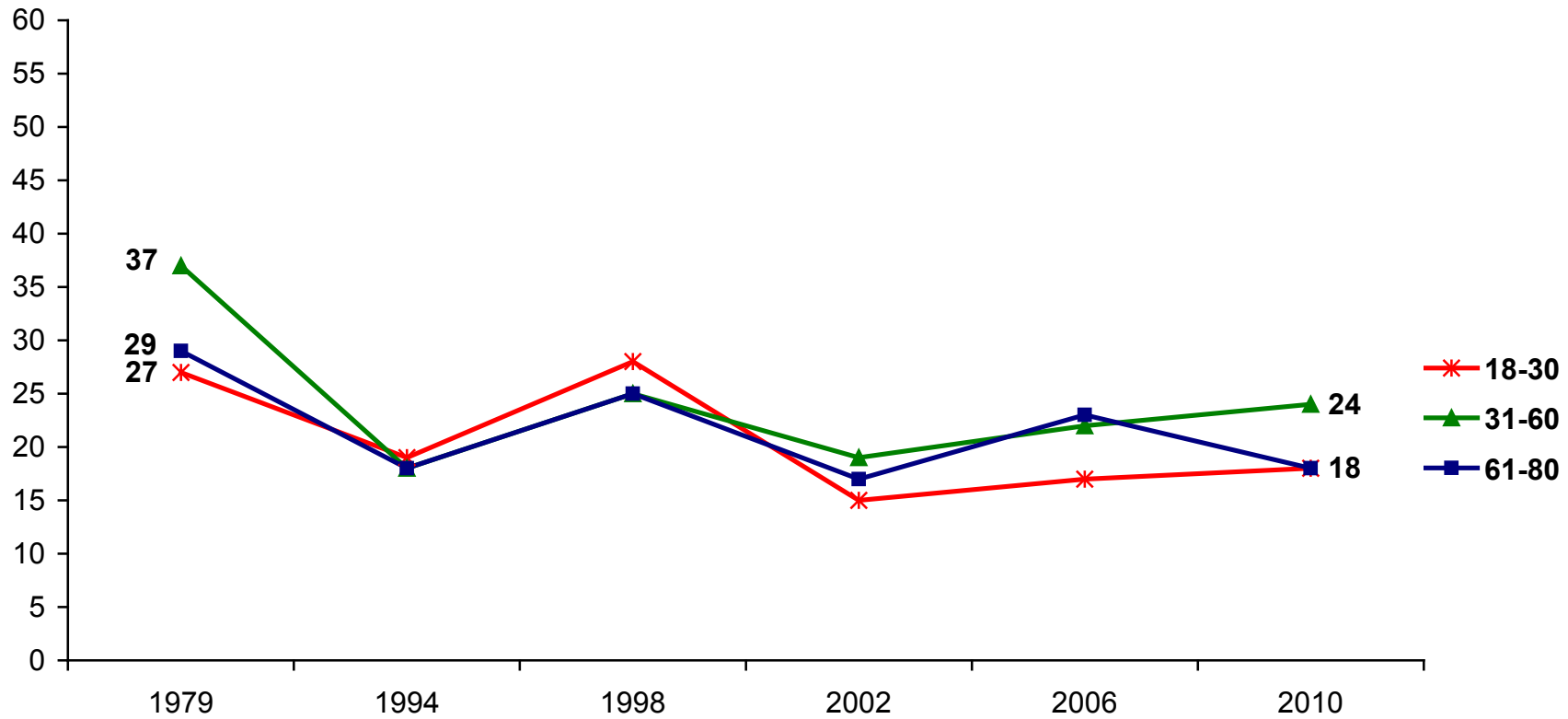
Kommentar: Valundersökningen 1979-2010. Materialet har sammanställts av Per Hedberg och Louise Haglund.

Bedömning av Folkpartiets skol- och utbildningspolitik efter ålder (andel bra politik)



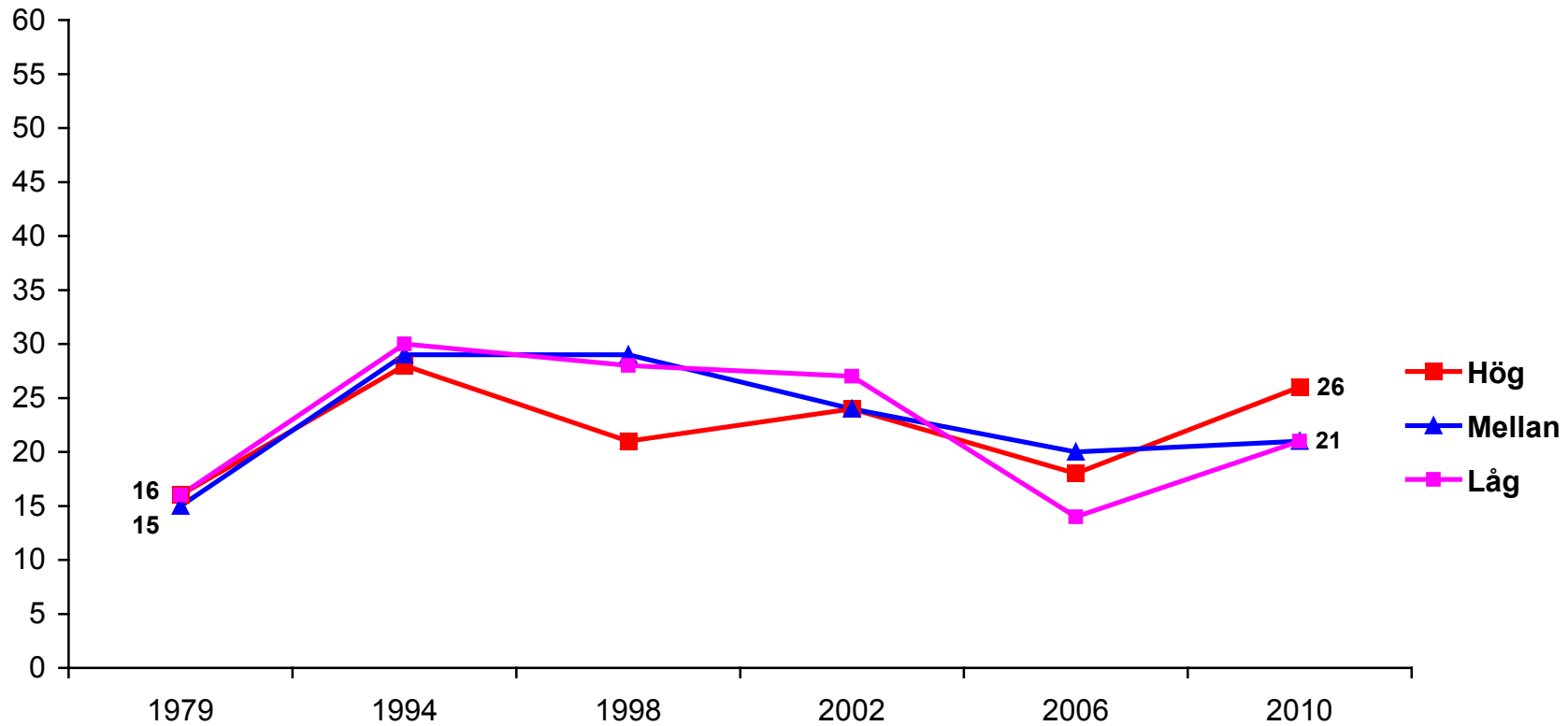
Kommentar: Valundersökningen 1979-2010. Materialet har sammanställts av Per Hedberg och Louise Haglund.

Bedömning av Moderaternas skol- och utbildningspolitik efter ålder (andel bra politik)



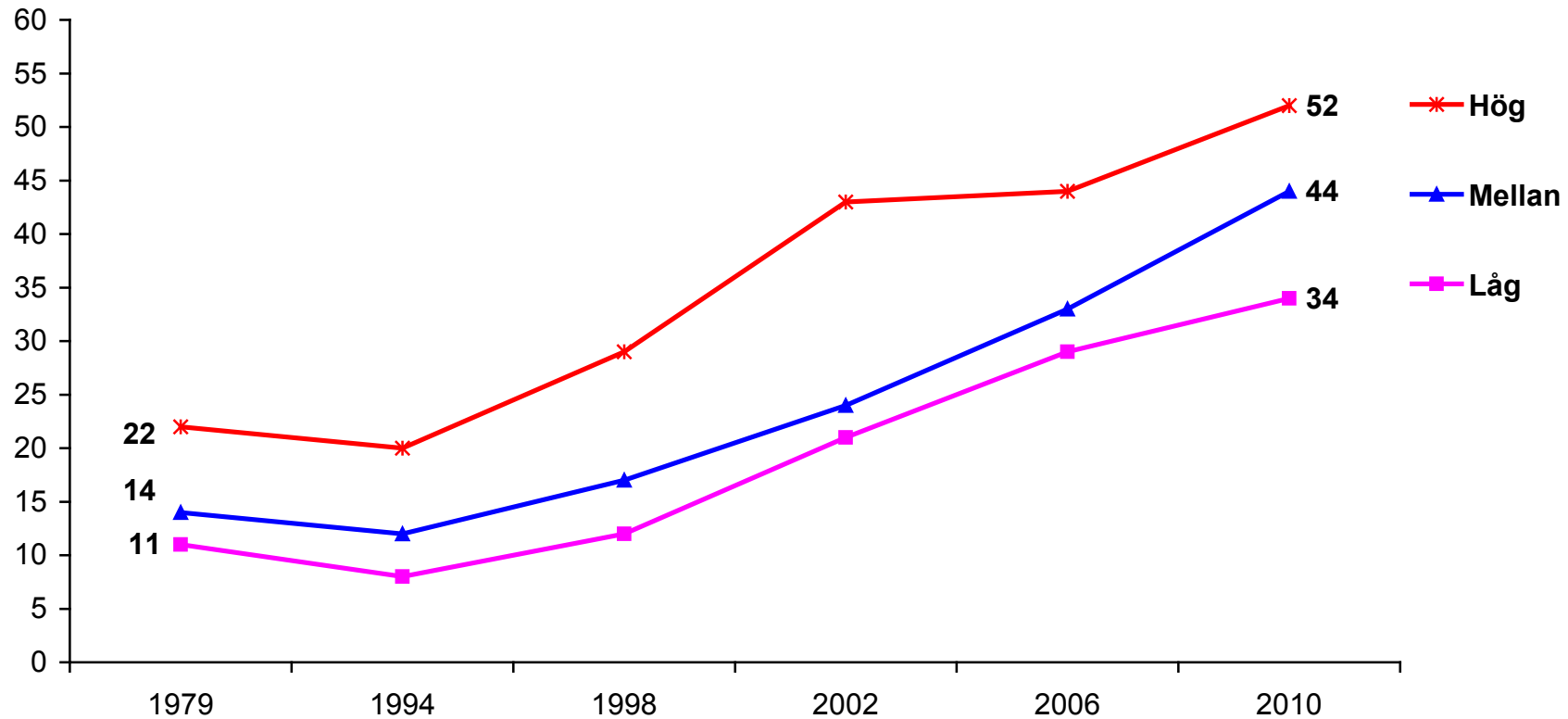
Kommentar: Valundersökningen 1979-2010. Materialet har sammanställts av Per Hedberg och Louise Haglund.

Bedömning av Socialdemokraternas skol- och utbildningspolitik efter utbildning (andel bra politik)



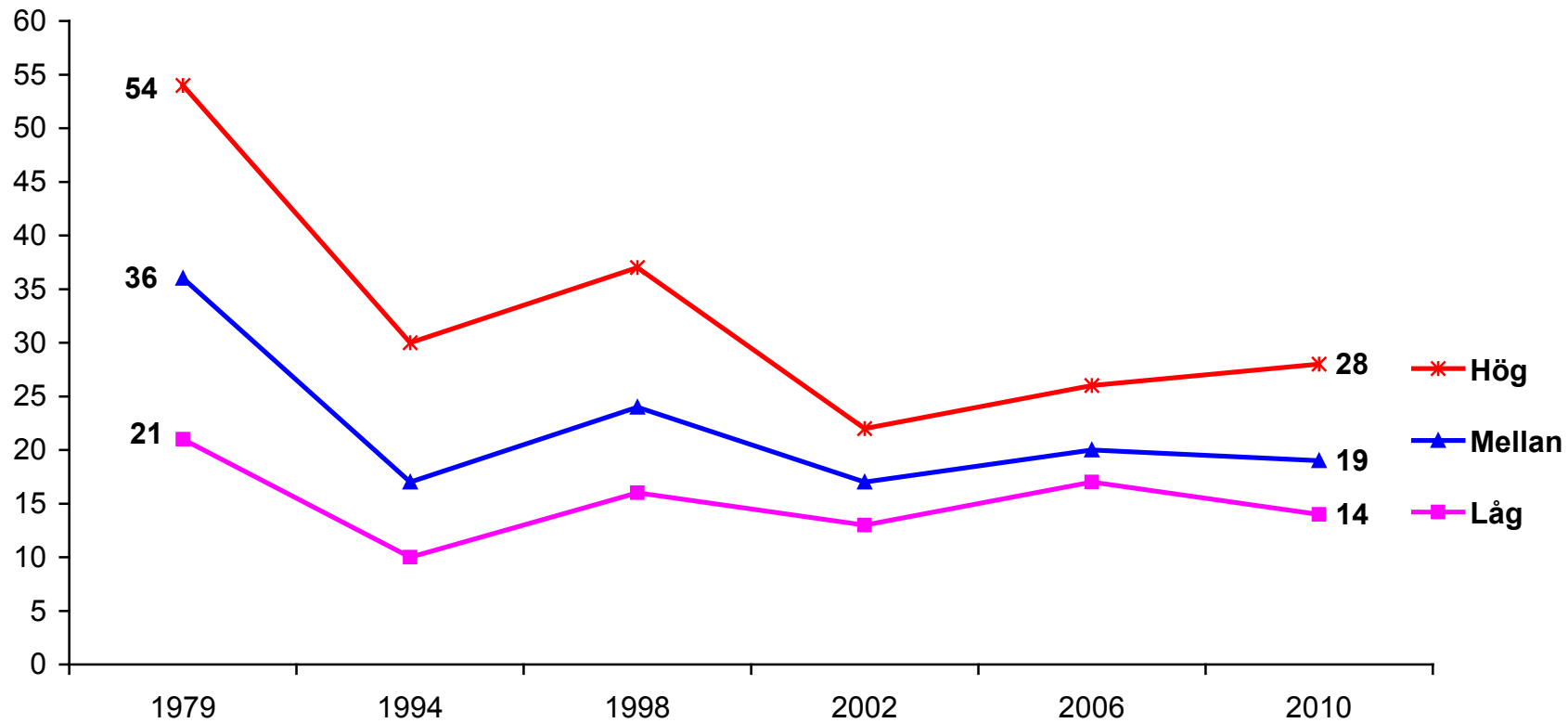
Kommentar: Valundersökningen 1979-2010. Materialet har sammanställts av Per Hedberg och Louise Haglund.

Bedömning av Folkpartiets skol- och utbildningspolitik efter utbildning (andel bra politik)



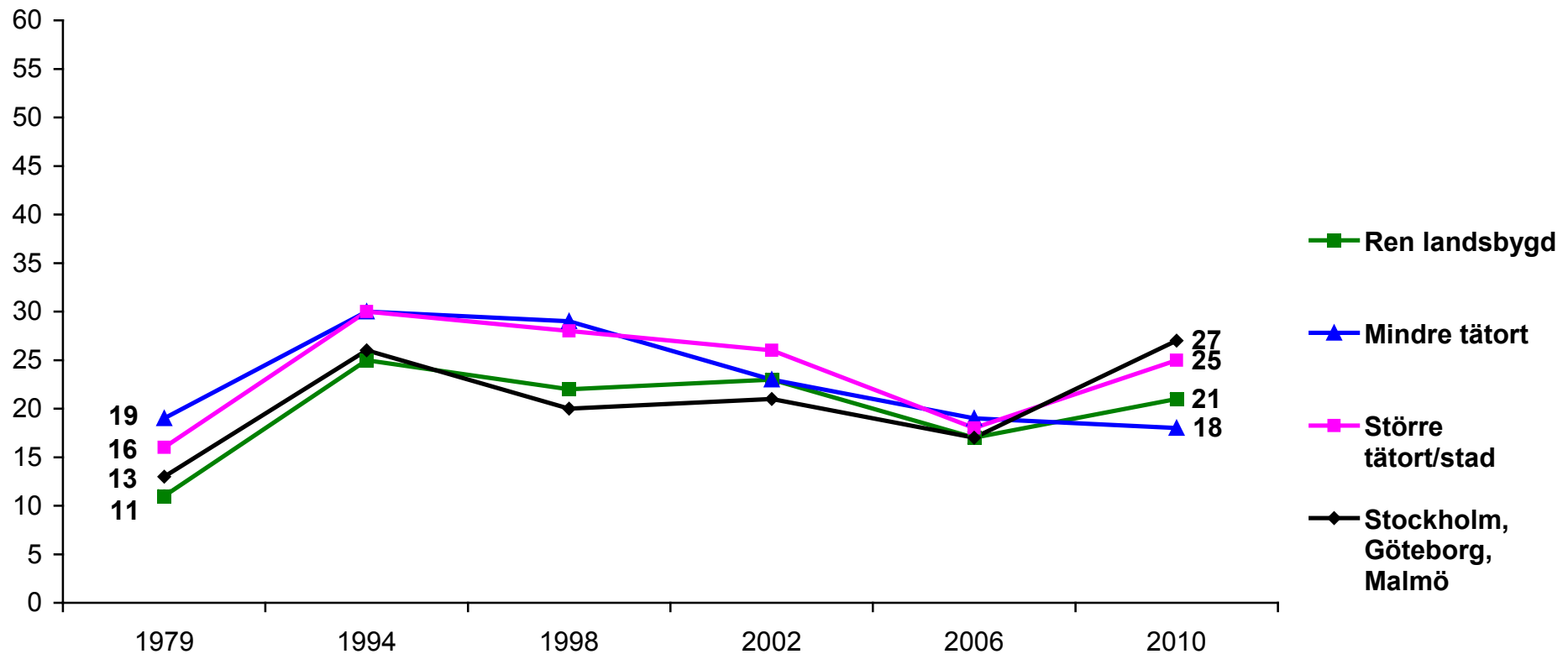
Kommentar: Valundersökningen 1979-2010. Materialet har sammanställts av Per Hedberg och Louise Haglund.

Bedömning av Moderaternas skol- och utbildningspolitik efter utbildning (andel bra politik)



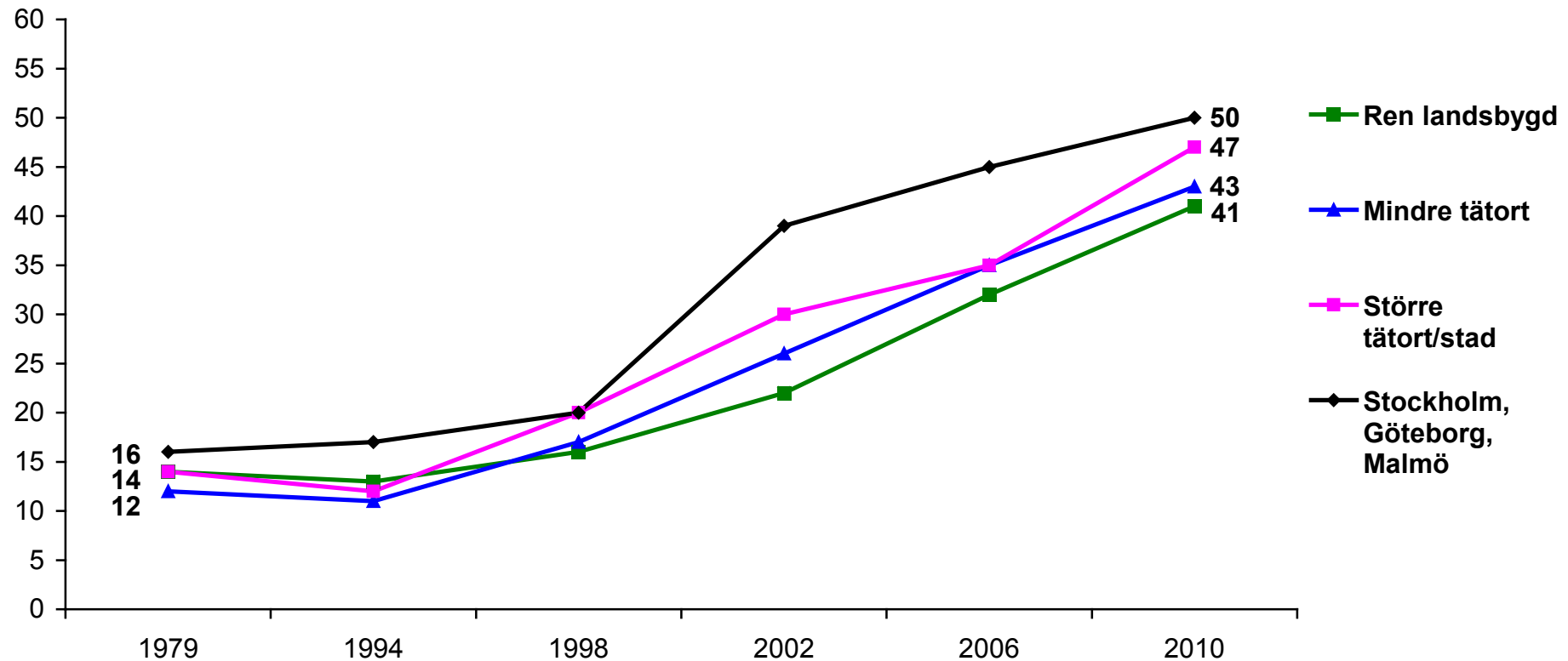
Kommentar: Valundersökningen 1979-2010. Materialet har sammanställts av Per Hedberg och Louise Haglund.

Bedömning av Socialdemokraternas skol- och utbildningspolitik efter bostadsort (andel bra politik)



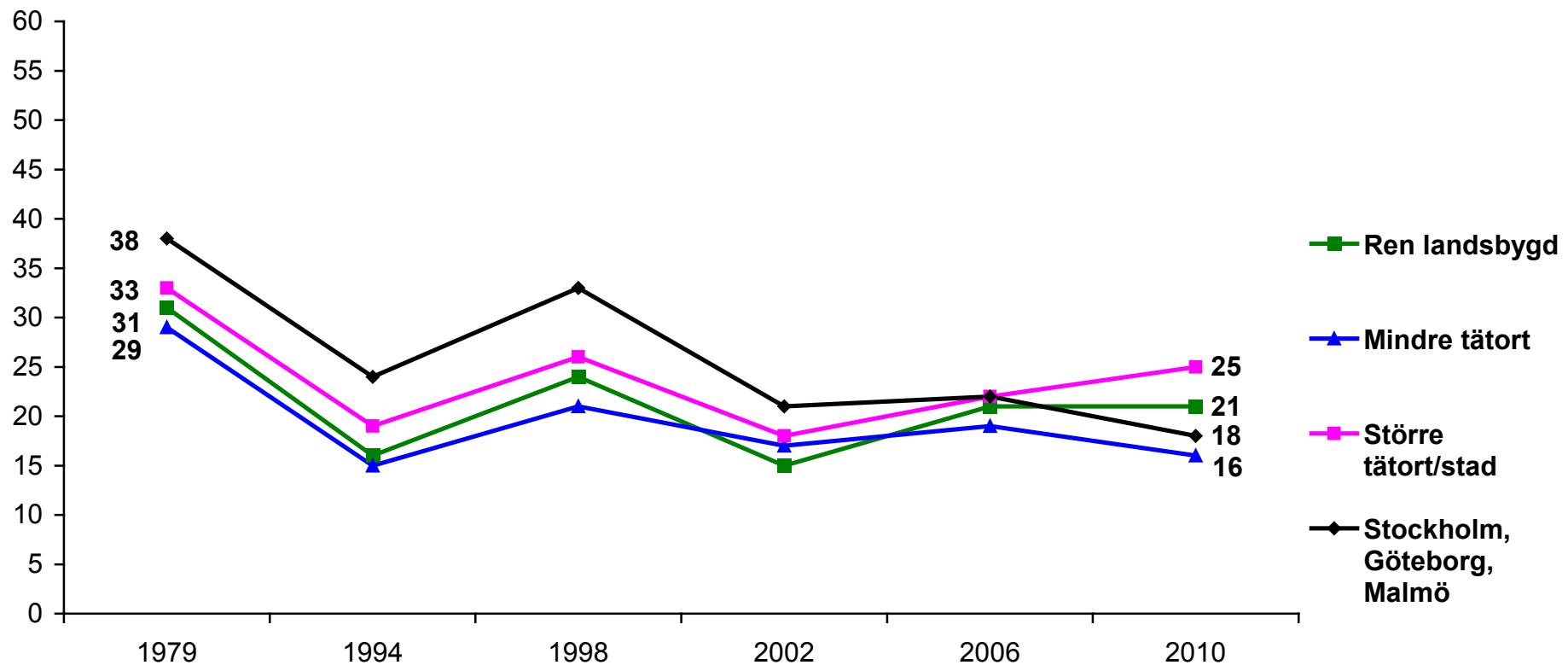
Kommentar: Valundersökningen 1979-2010. Materialet har sammanställts av Per Hedberg och Louise Haglund.

Bedömning av Folkpartiets skol- och utbildningspolitik efter bostadsort (andel bra politik)



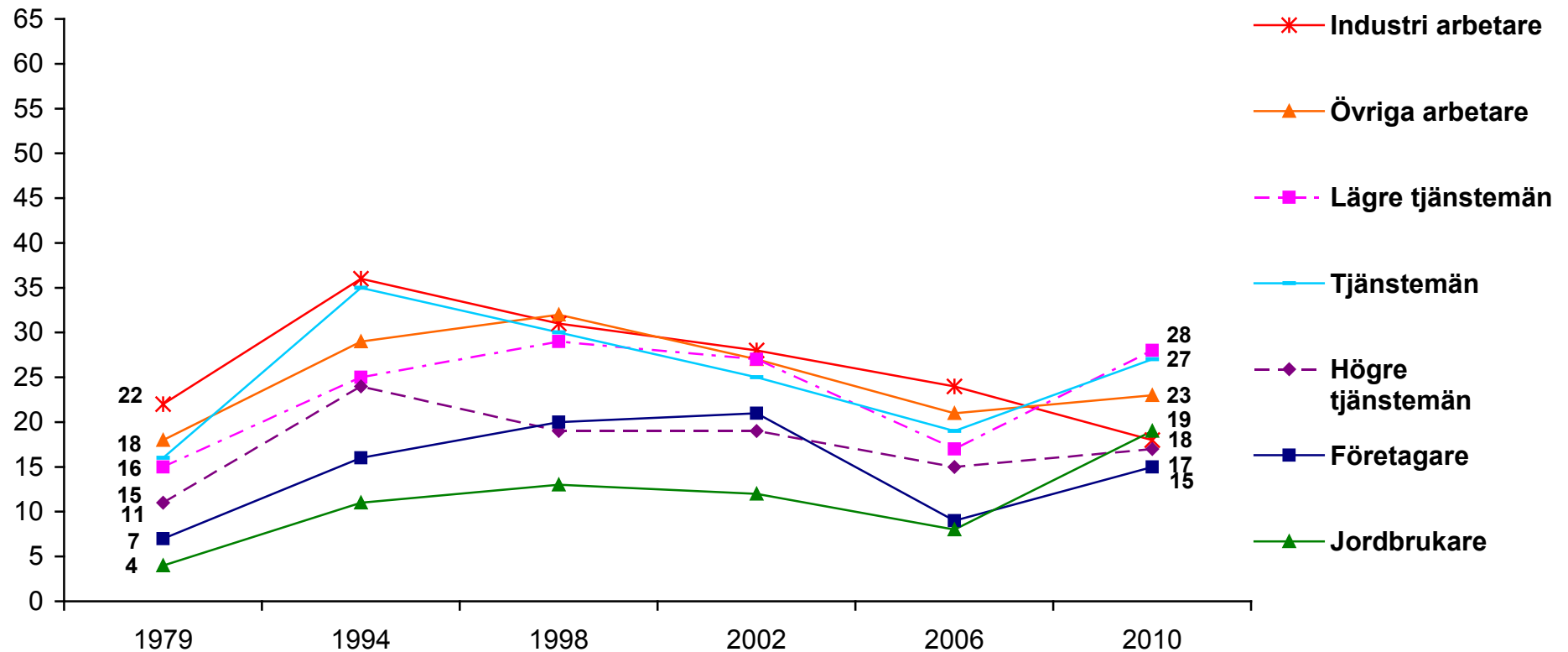
Kommentar: Valundersökningen 1979-2010. Materialet har sammanställts av Per Hedberg och Louise Haglund.

Bedömning av Moderaternas skol- och utbildningspolitik efter bostadsort (andel bra politik)



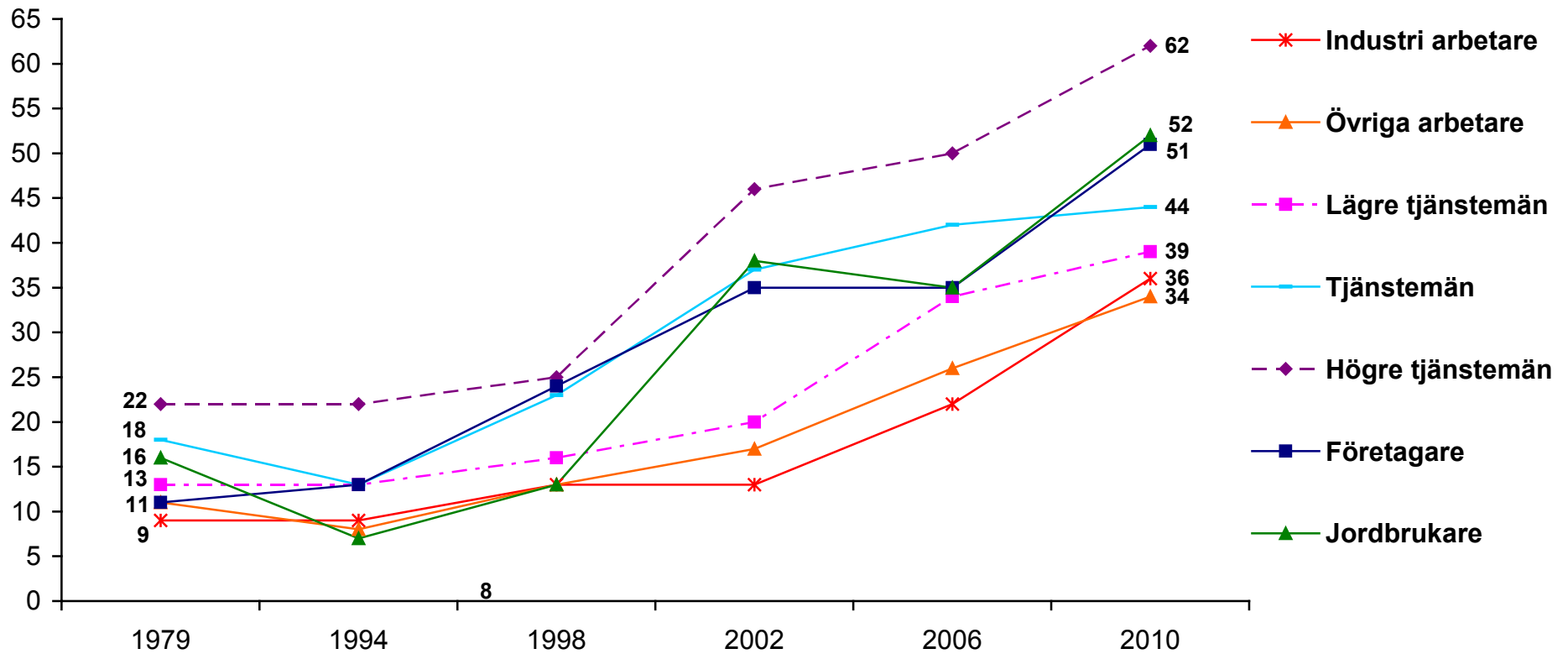
Kommentar: Valundersökningen 1979-2010. Materialet har sammanställts av Per Hedberg och Louise Haglund.

Bedömning av Socialdemokraternas skol- och utbildningspolitik efter yrke (andel bra politik)



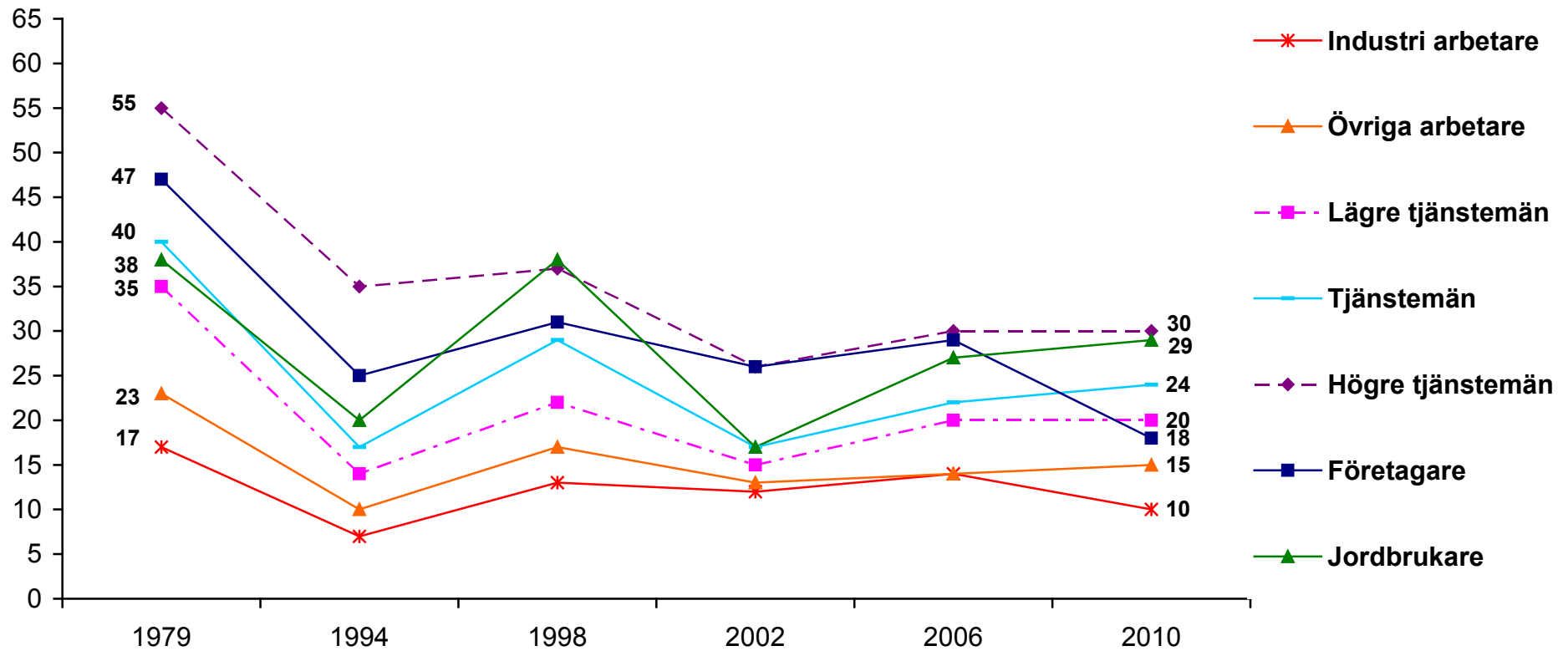
Kommentar: Valundersökningen 1979-2010. Materialet har sammanställts av Per Hedberg och Louise Haglund.

Bedömning av Folkpartiets skol- och utbildningspolitik efter yrke (andel bra politik)



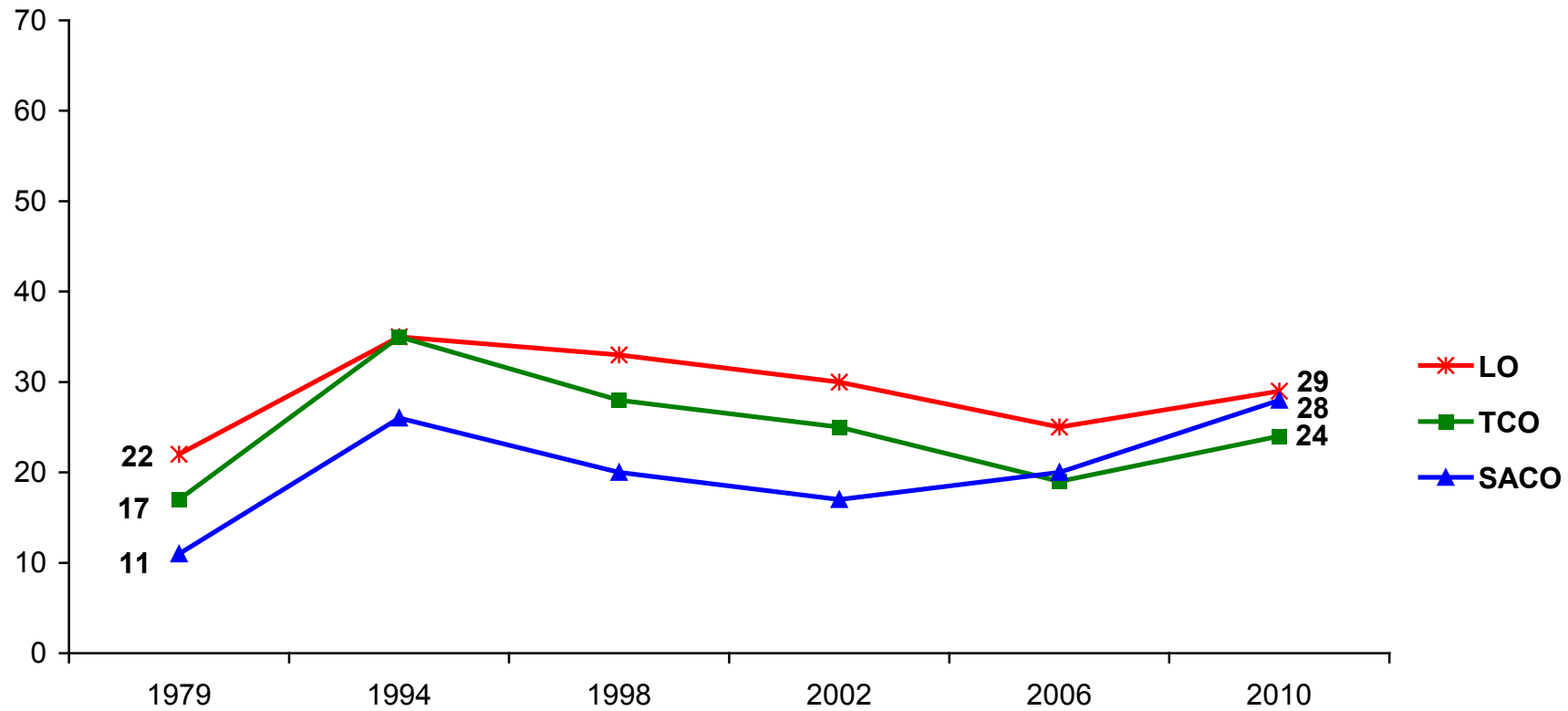
Kommentar: Valundersökningen 1979-2010. Materialet har sammanställts av Per Hedberg och Louise Haglund.

Bedömning av Moderaternas skol- och utbildningspolitik efter yrke (andel bra politik)



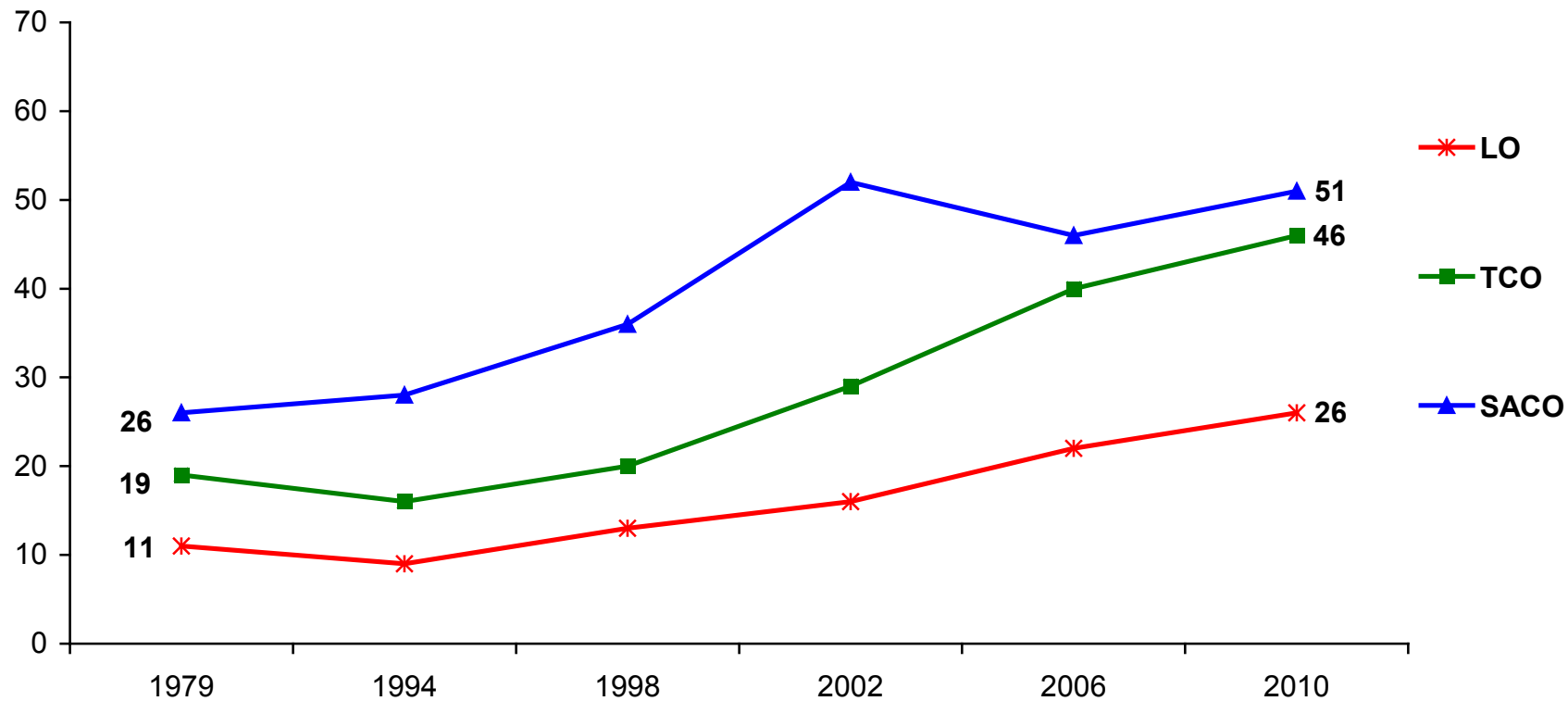
Kommentar: Valundersökningen 1979-2010. Materialet har sammanställts av Per Hedberg och Louise Haglund.

Bedömning av Socialdemokraternas skol- och utbildningspolitik efter facktillhörighet (andel bra politik)



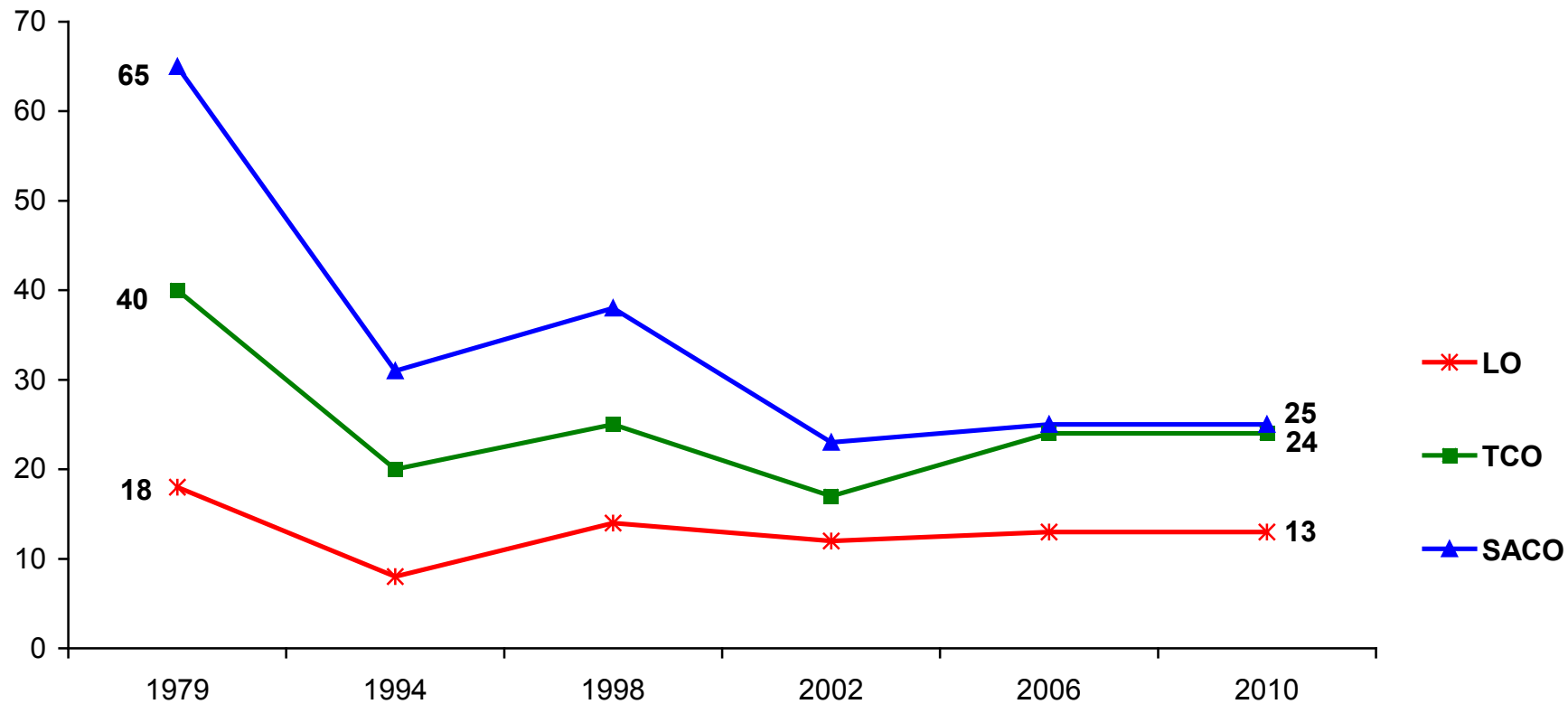
Kommentar: Valundersökningen 1979-2010. Materialet har sammanställts av Per Hedberg och Louise Haglund.

Bedömning av Folkpartiets skol- och utbildningspolitik efter facktillhörighet (andel bra politik)



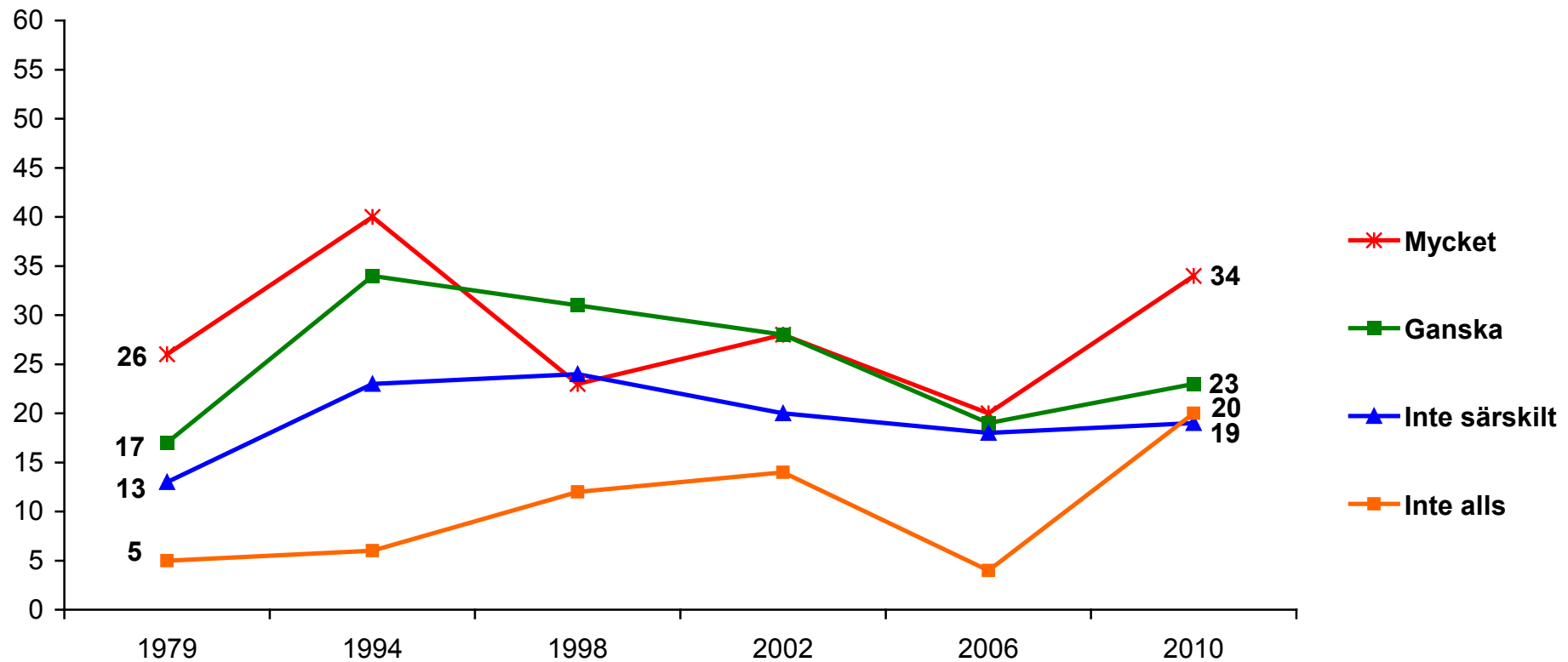
Kommentar: Valundersökningen 1979-2010. Materialet har sammanställts av Per Hedberg och Louise Haglund.

Bedömning av Moderaternas skol- och utbildningspolitik efter facktillhörighet (andel bra politik)



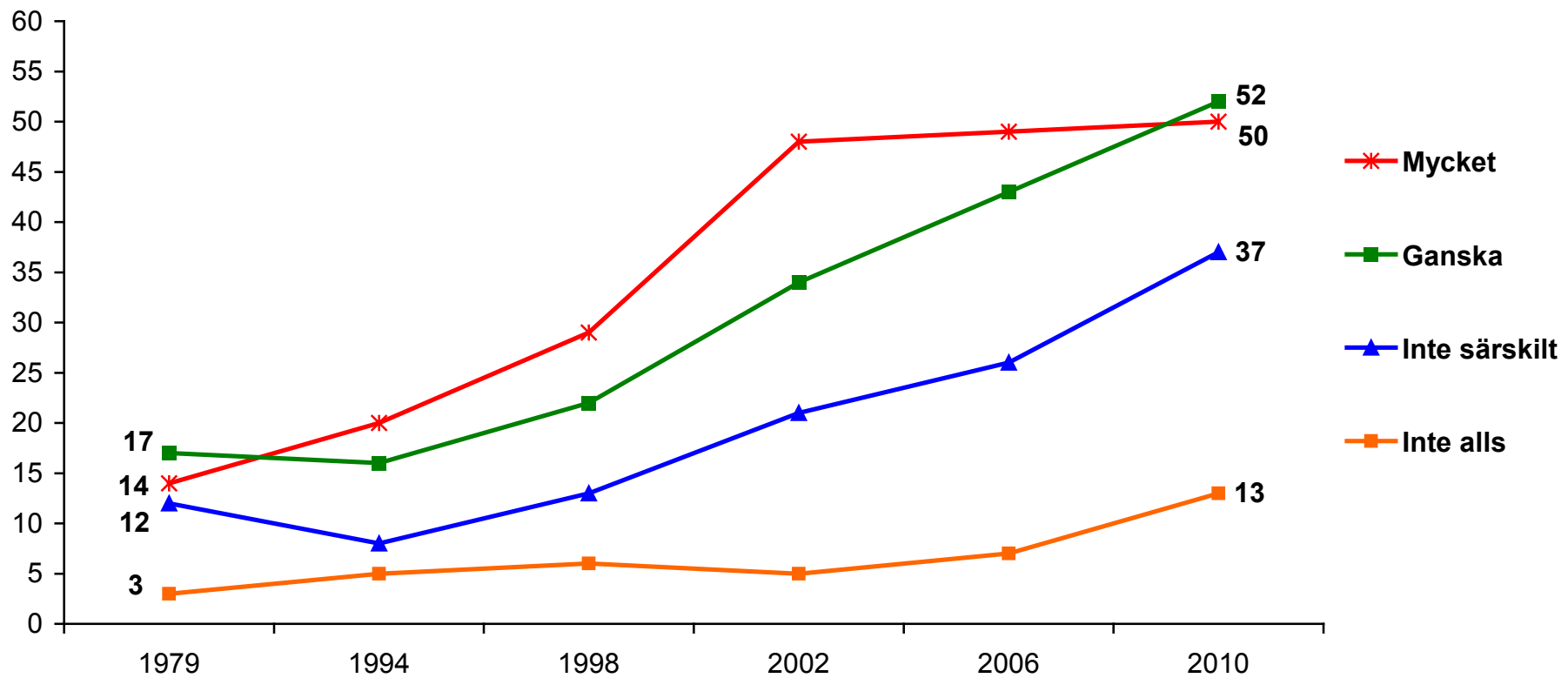
Kommentar: Valundersökningen 1979-2010. Materialet har sammanställts av Per Hedberg och Louise Haglund.

Bedömning av Socialdemokraternas skol- och utbildningspolitik efter politiskt intresse (andel bra politik)



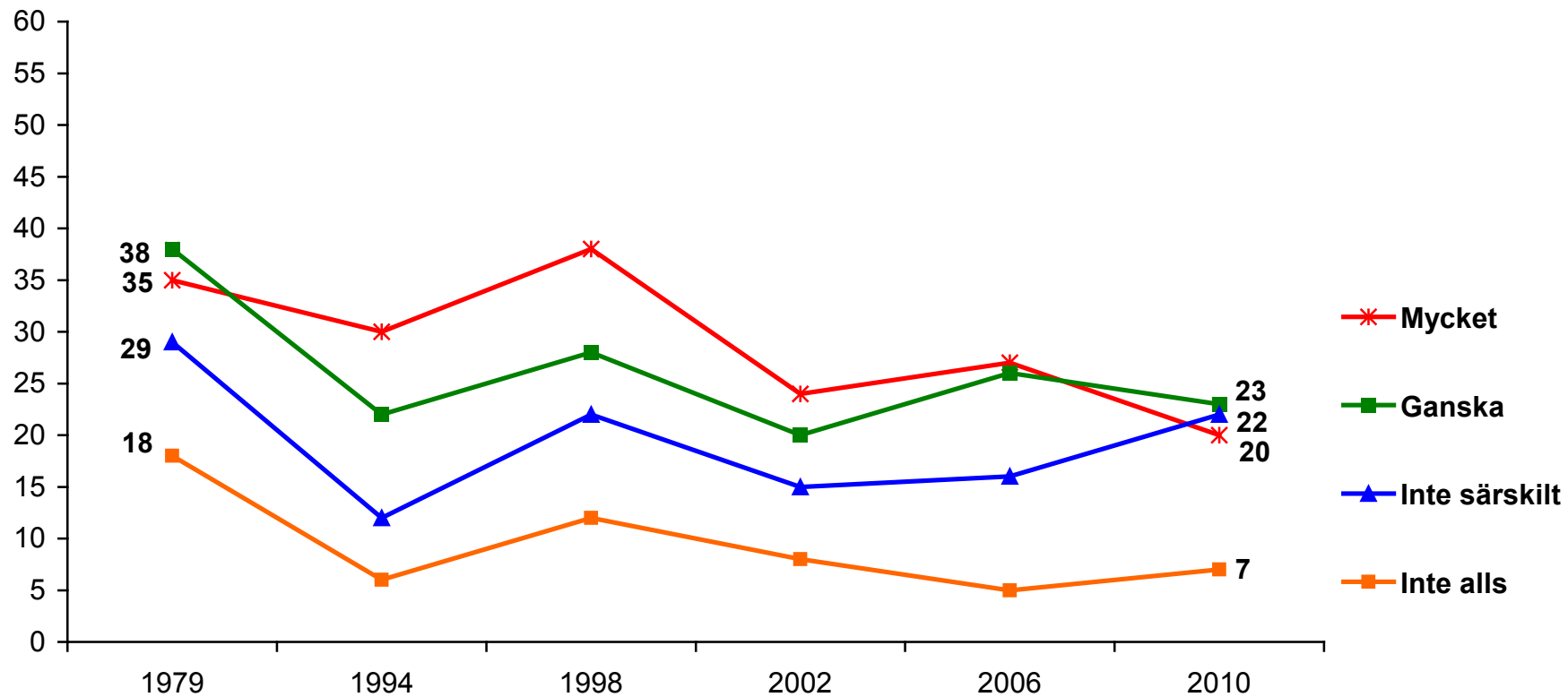
Kommentar: Valundersökningen 1979-2010. Materialet har sammanställts av Per Hedberg och Louise Haglund.

Bedömning av Folkpartiets skol- och utbildningspolitik efter politiskt intresse (andel bra politik)



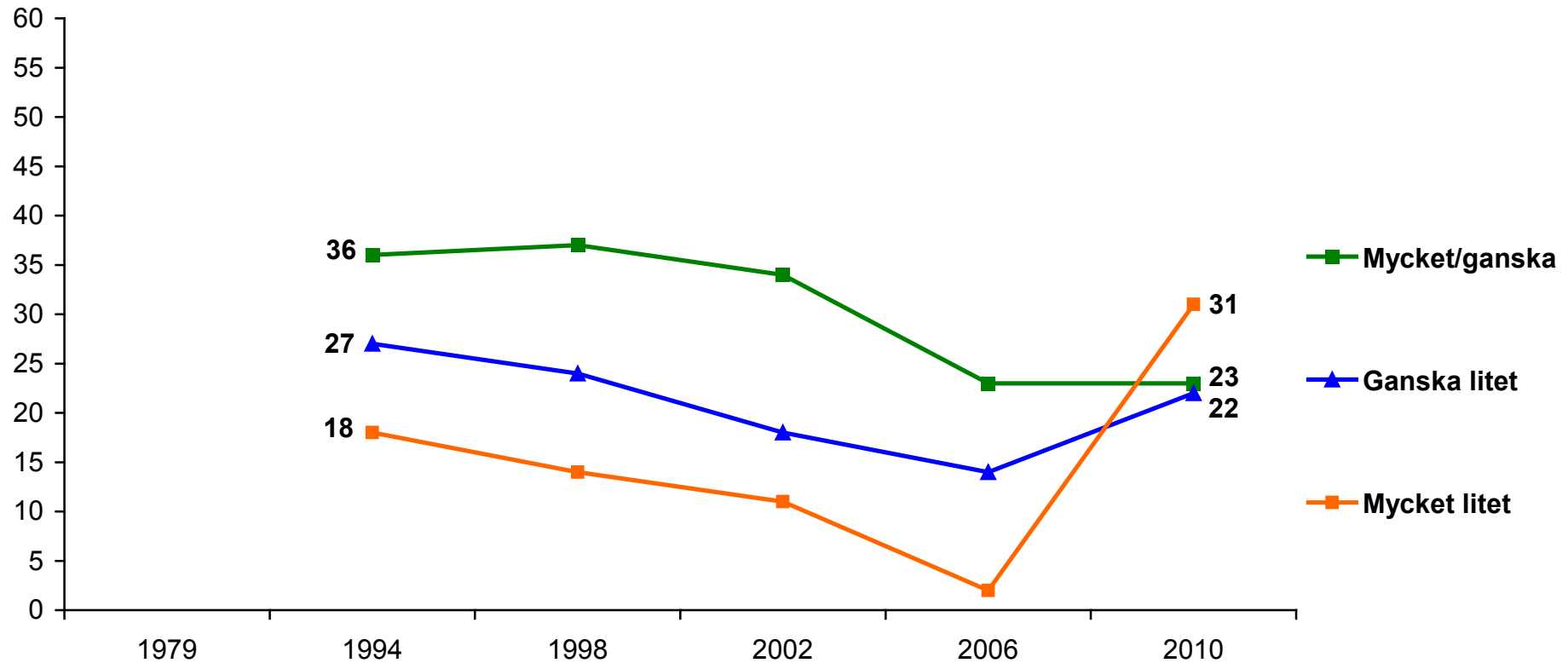
Kommentar: Valundersökningen 1979-2010. Materialet har sammanställts av Per Hedberg och Louise Haglund.

Bedömning av Moderaternas skol- och utbildningspolitik efter politiskt intresse (andel bra politik)



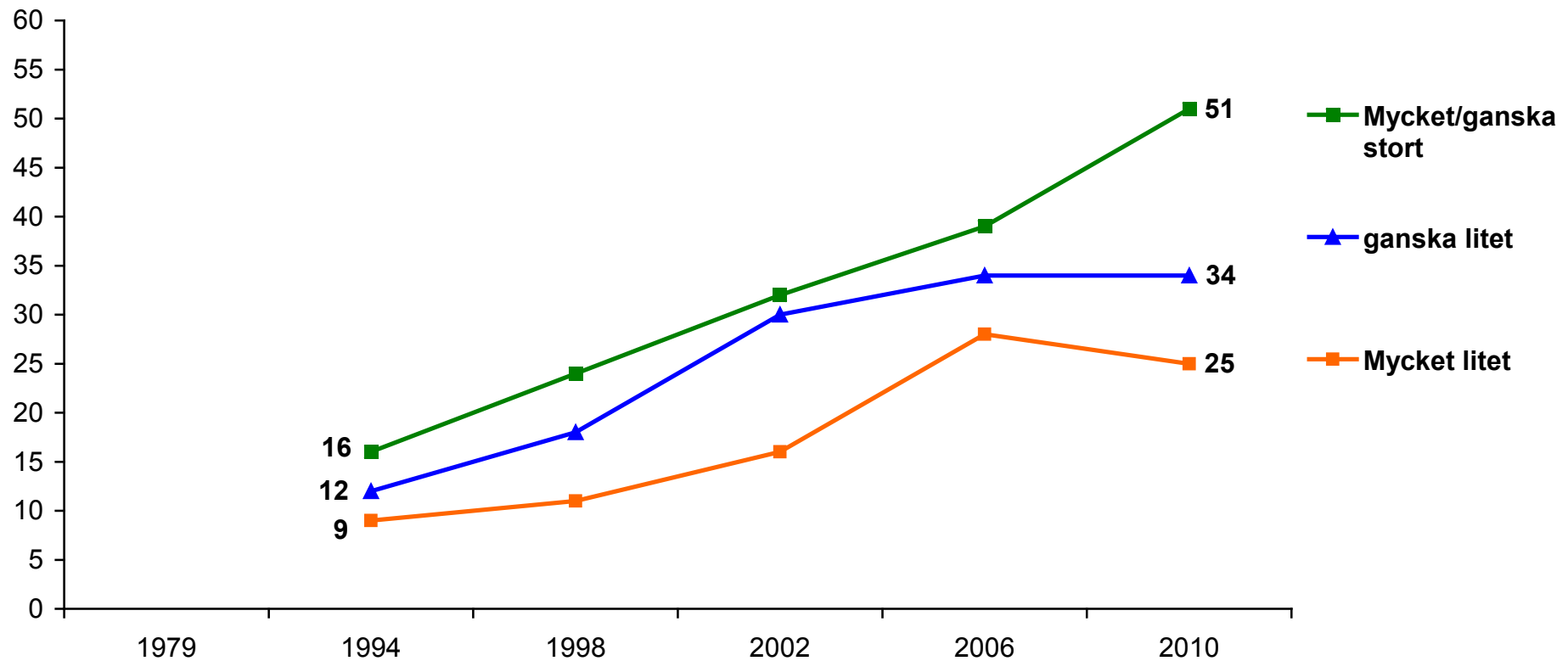
Kommentar: Valundersökningen 1979-2010. Materialet har sammanställts av Per Hedberg och Louise Haglund.

Bedömning av Socialdemokraternas skol- och utbildningspolitik efter politikerförtroende (andel bra politik)



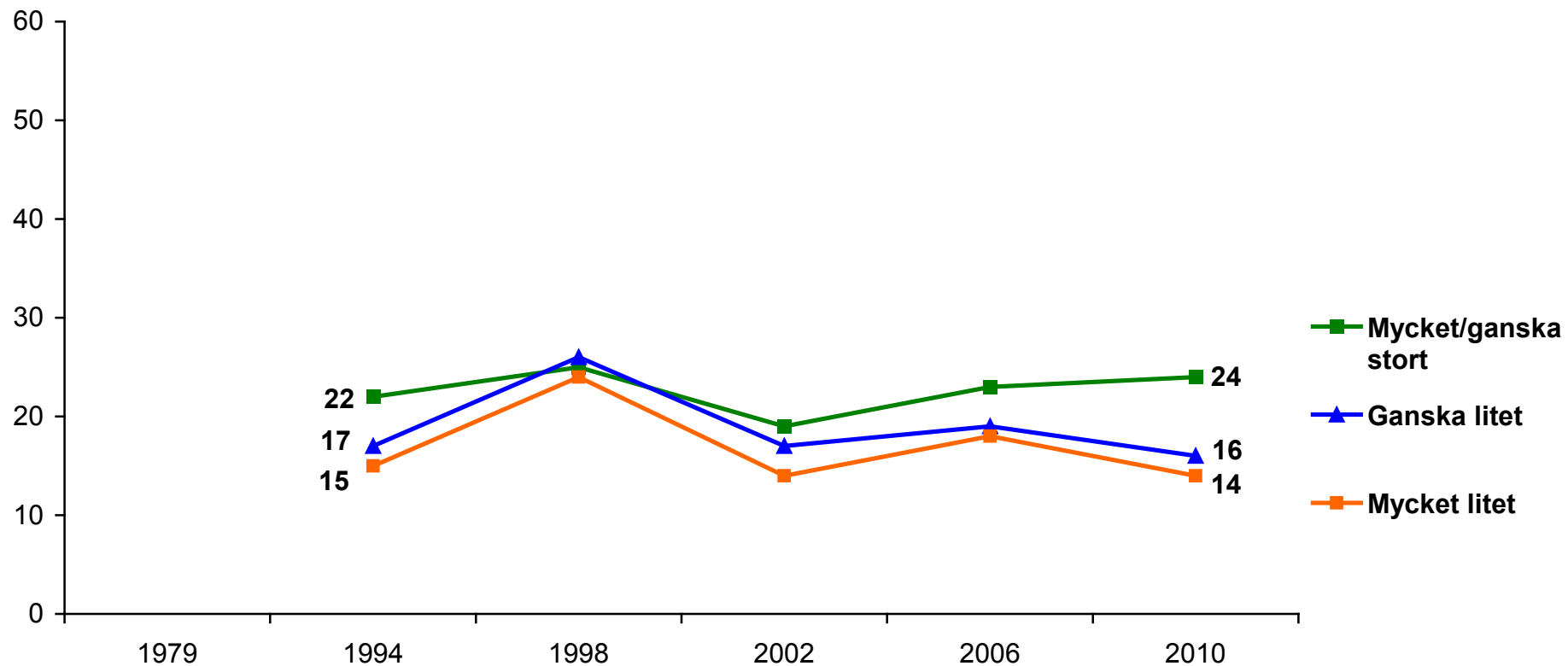
Kommentar: Valundersökningen 1979-2010. Materialet har sammanställts av Per Hedberg och Louise Haglund.

Bedömning av Folkpartiets skol- och utbildningspolitik efter politikerförtroende (andel bra politik)



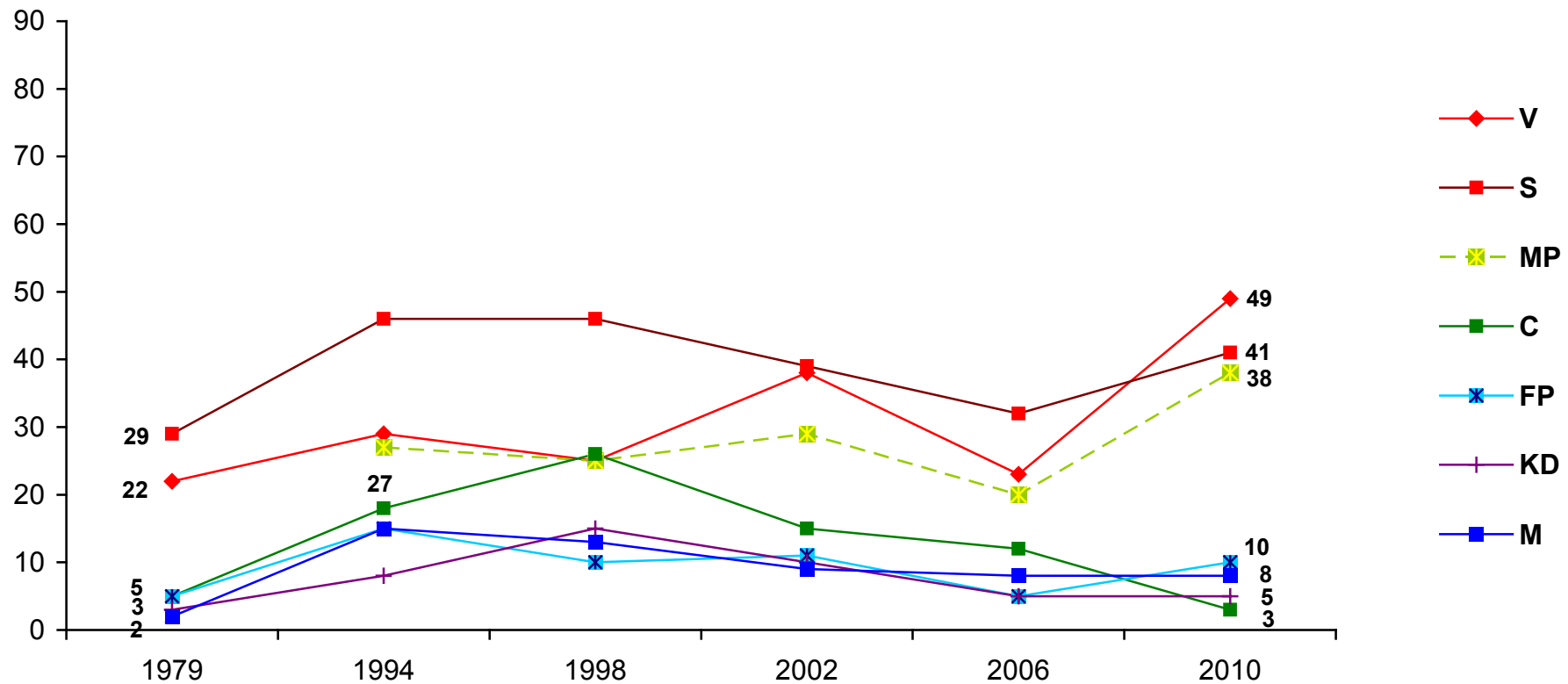
Kommentar: Valundersökningen 1979-2010. Materialet har sammanställts av Per Hedberg och Louise Haglund.

Bedömning av Moderaternas skol- och utbildningspolitik efter politikerförtroende (andel bra politik)



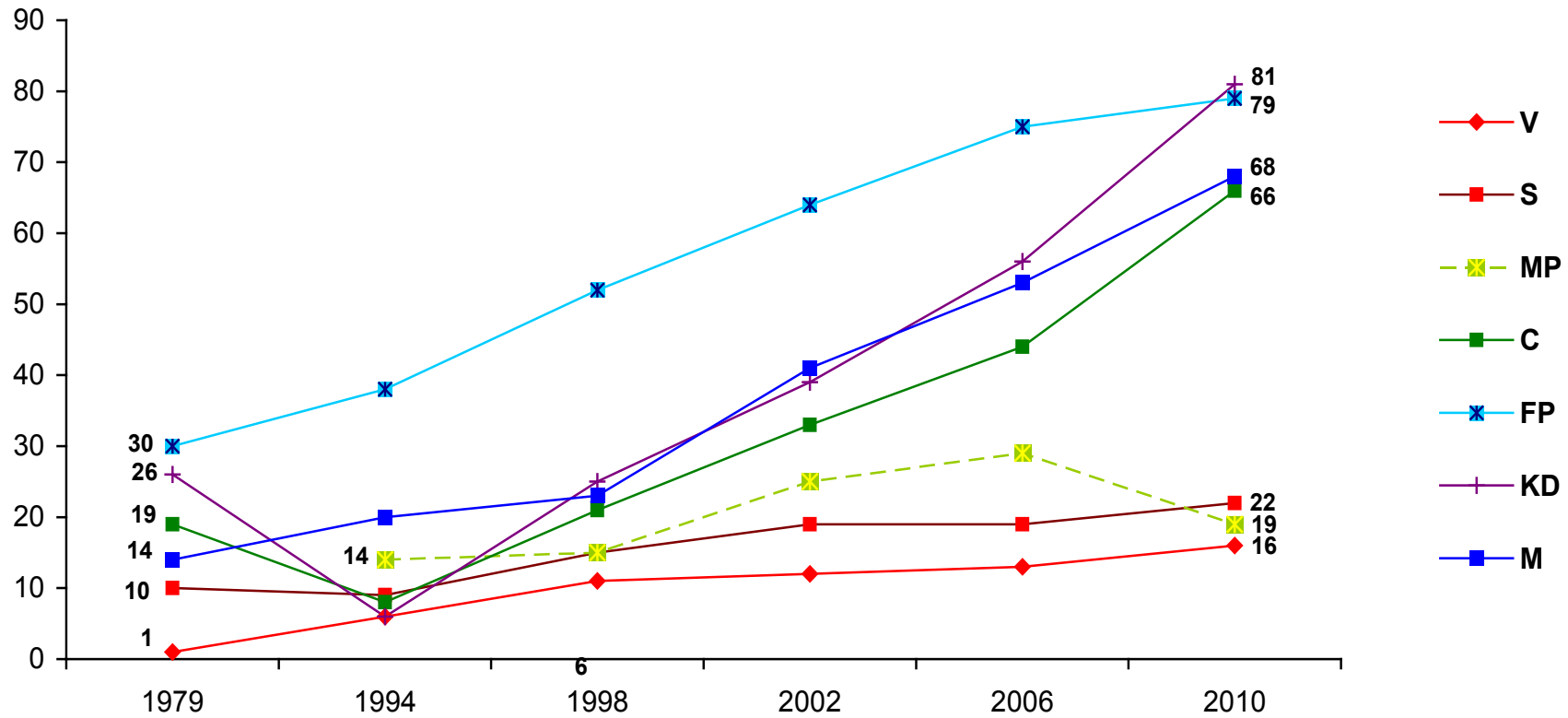
Kommentar: Valundersökningen 1979-2010. Materialet har sammanställts av Per Hedberg och Louise Haglund.

Bedömning av Socialdemokraternas skol- och utbildningspolitik efter partival (andel bra politik)



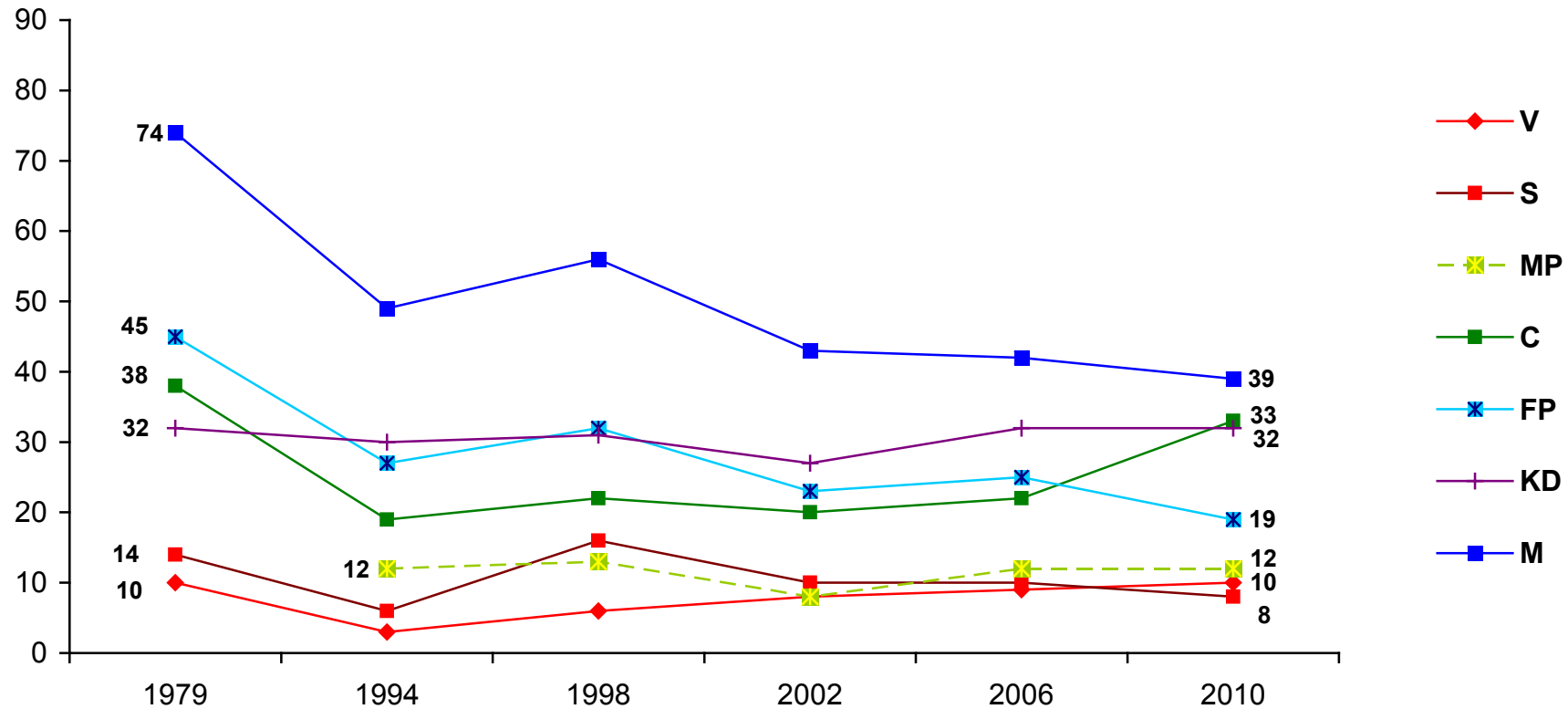
Kommentar: Valundersökningen 1979-2010. Materialet har sammanställts av Per Hedberg och Louise Haglund.

Bedömning av Folkpartiets skol- och utbildningspolitik efter partival (andel bra politik)



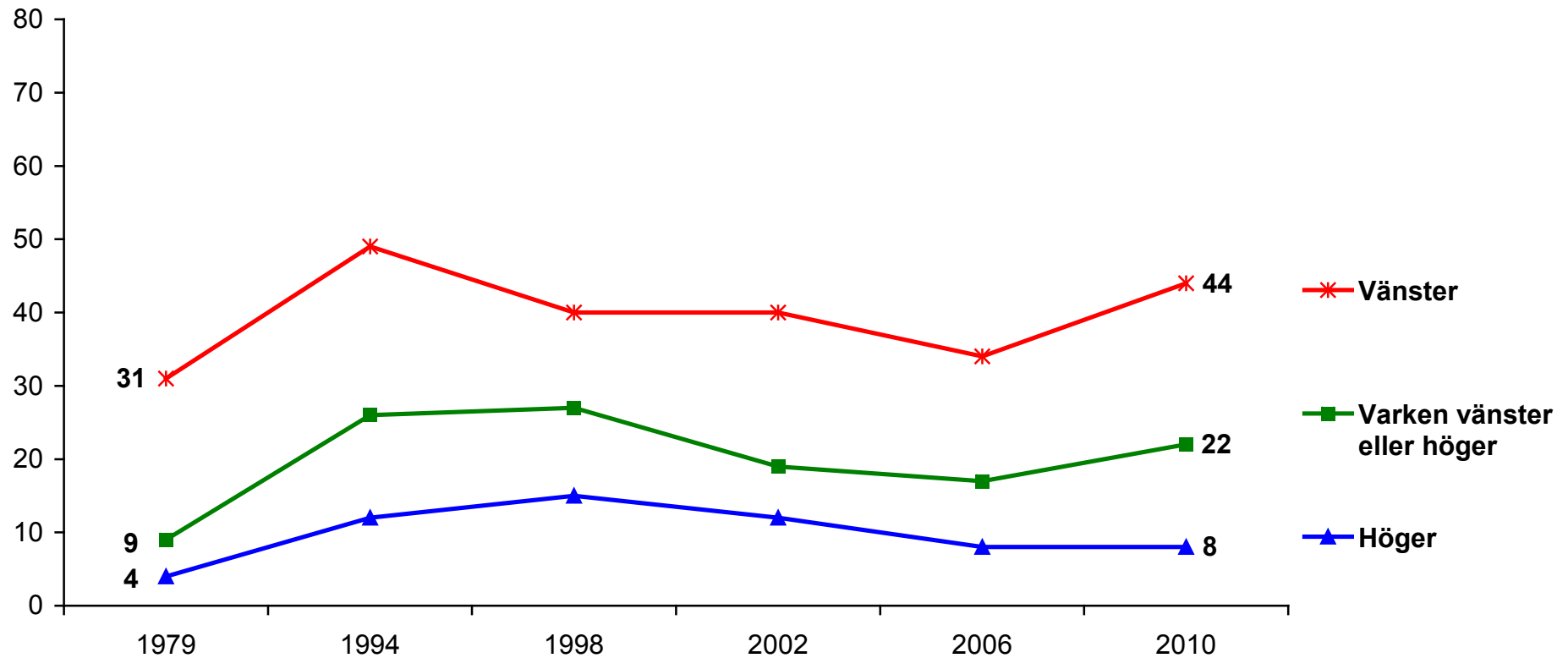
Kommentar: Valundersökningen 1979-2010. Materialet har sammanställts av Per Hedberg och Louise Haglund.

Bedömning av Moderaternas skol- och utbildningspolitik efter partival (andel bra politik)



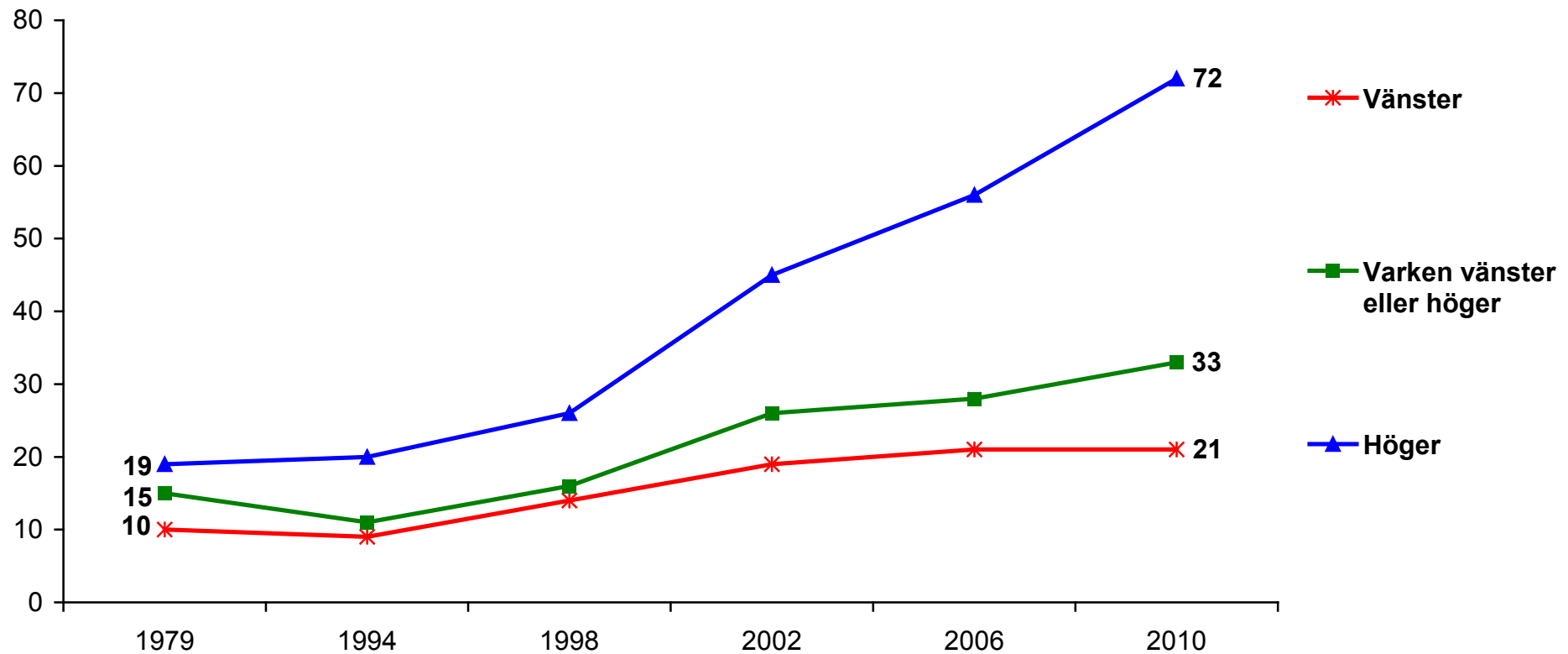
Kommentar: Valundersökningen 1979-2010. Materialet har sammanställts av Per Hedberg och Louise Haglund.

Bedömning av Socialdemokraternas skol- och utbildningspolitik efter vänster-högerideologi (andel bra politik)



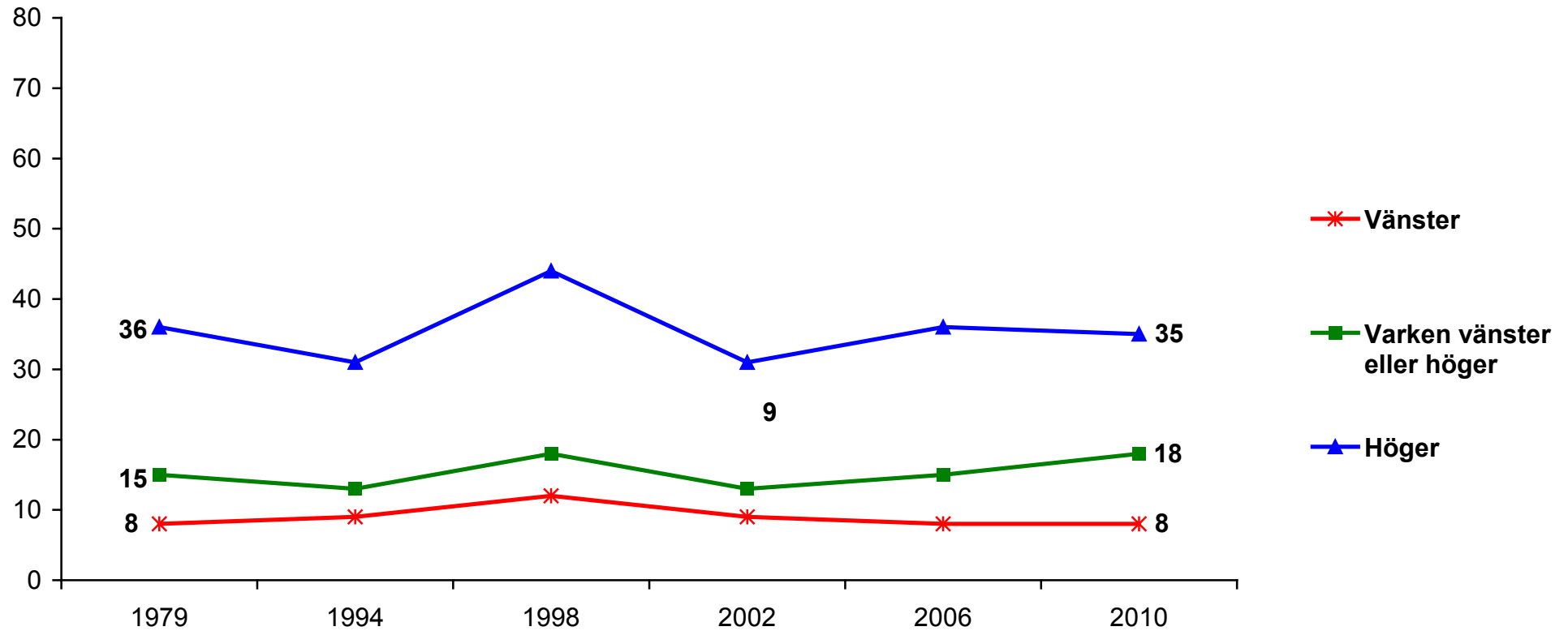
Kommentar: Valundersökningen 1979-2010. Materialet har sammanställts av Per Hedberg och Louise Haglund.

Bedömning av Folkpartiets skol- och utbildningspolitik efter vänster-högerideologi (andel bra politik)



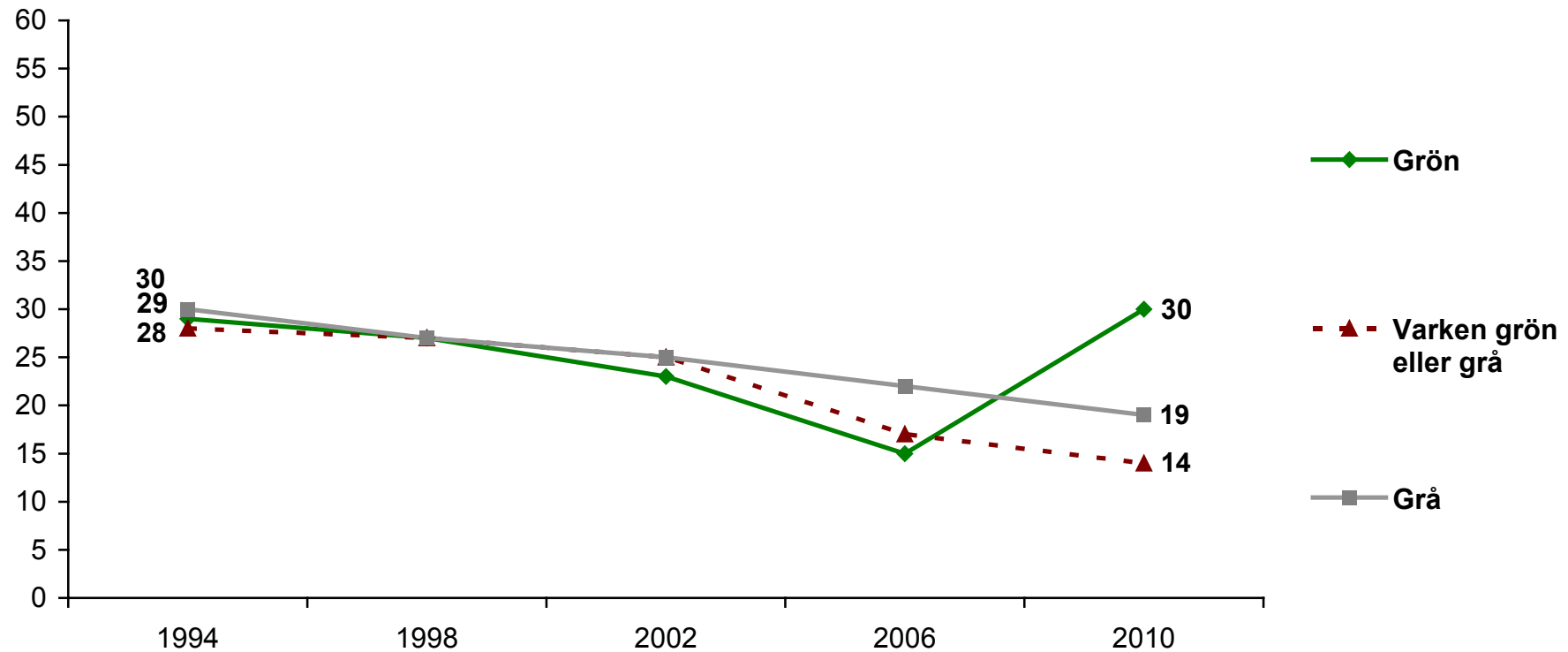
Kommentar: Valundersökningen 1979-2010. Materialet har sammanställts av Per Hedberg och Louise Haglund.

Bedömning av Moderaternas skol- och utbildningspolitik efter vänster-högerideologi (andel bra politik)



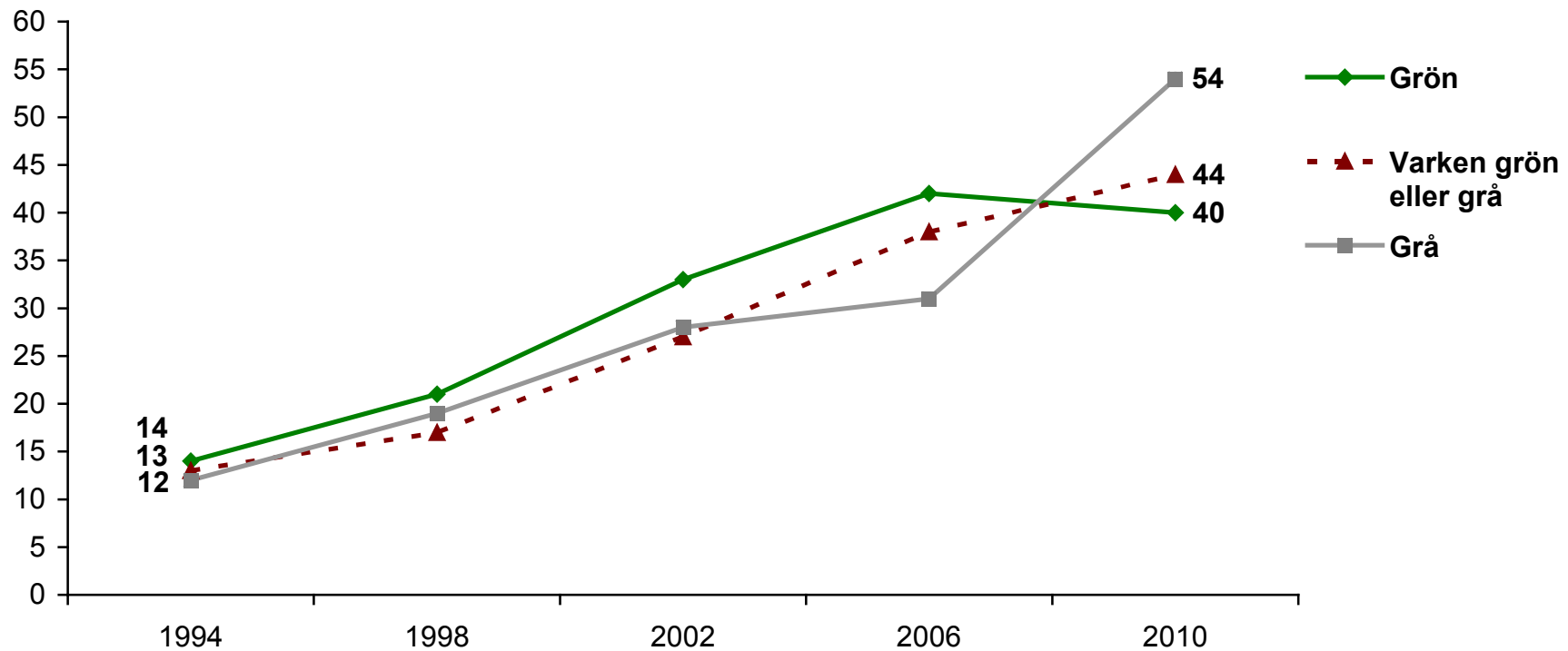
Kommentar: Valundersökningen 1979-2010. Materialet har sammanställts av Per Hedberg och Louise Haglund.

Bedömning av Socialdemokraternas skol- och utbildningspolitik efter den grön-gråideologi (andel bra politik)



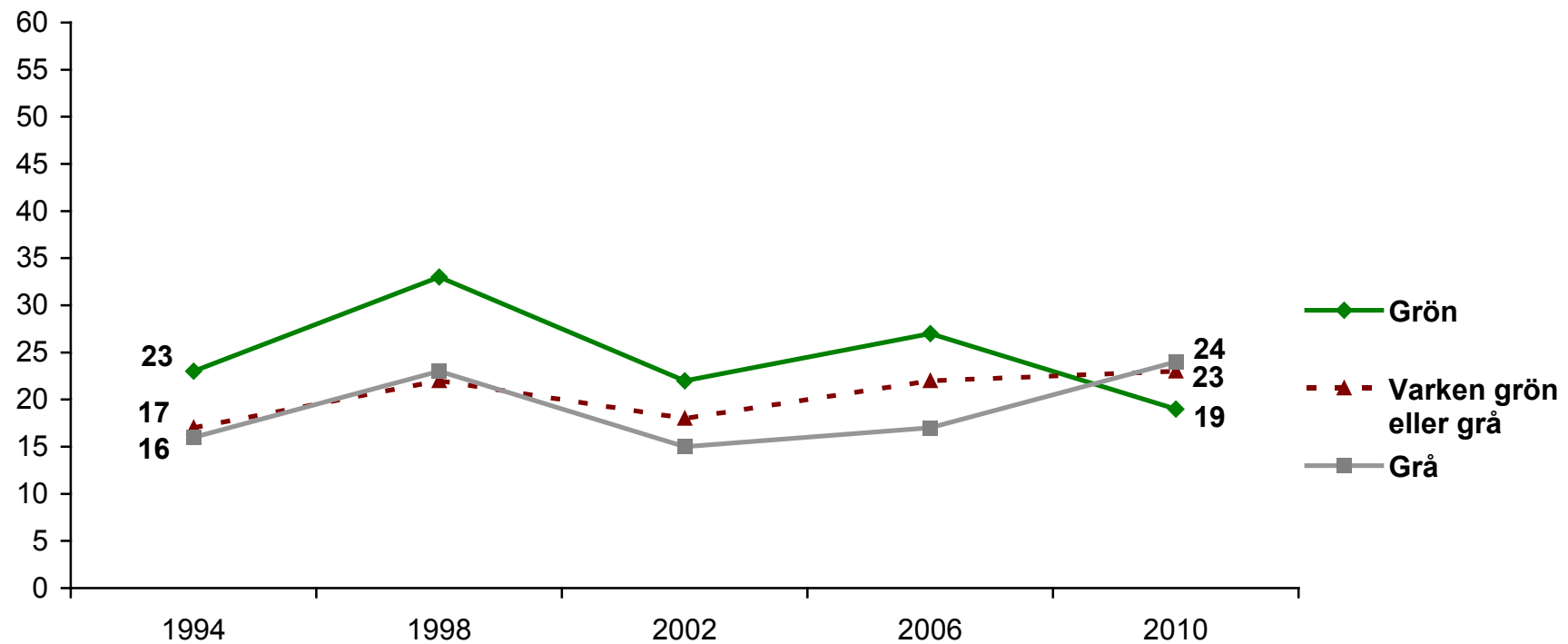
Kommentar: Valundersökningen 1979-2010. Materialet har sammanställts av Per Hedberg och Louise Haglund.

Bedömning av Folkpartiets skol- och utbildningspolitik efter den grön-gråideologi (andel bra politik)



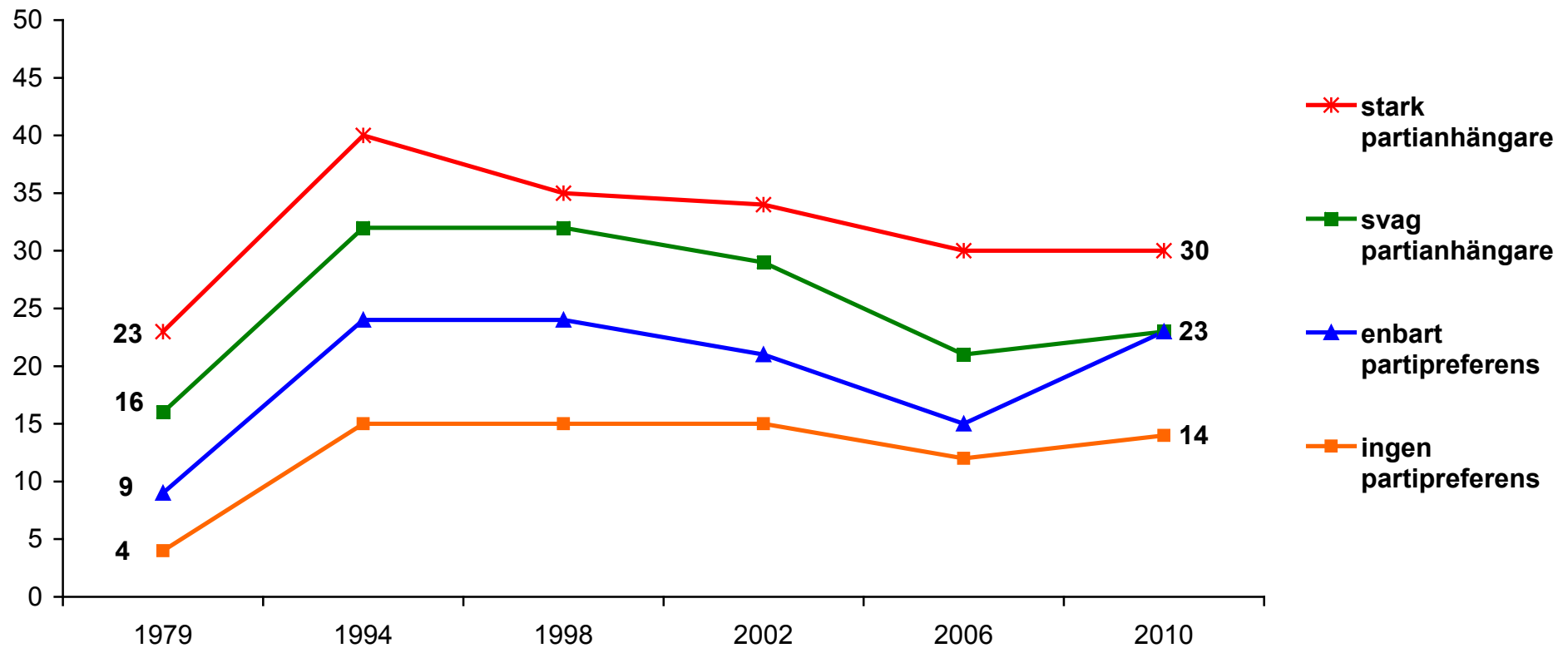
Kommentar: Valundersökningen 1979-2010. Materialet har sammanställts av Per Hedberg och Louise Haglund.

Bedömning av Moderaternas skol- och utbildningspolitik efter den grön-gråsideologi (andel bra politik)



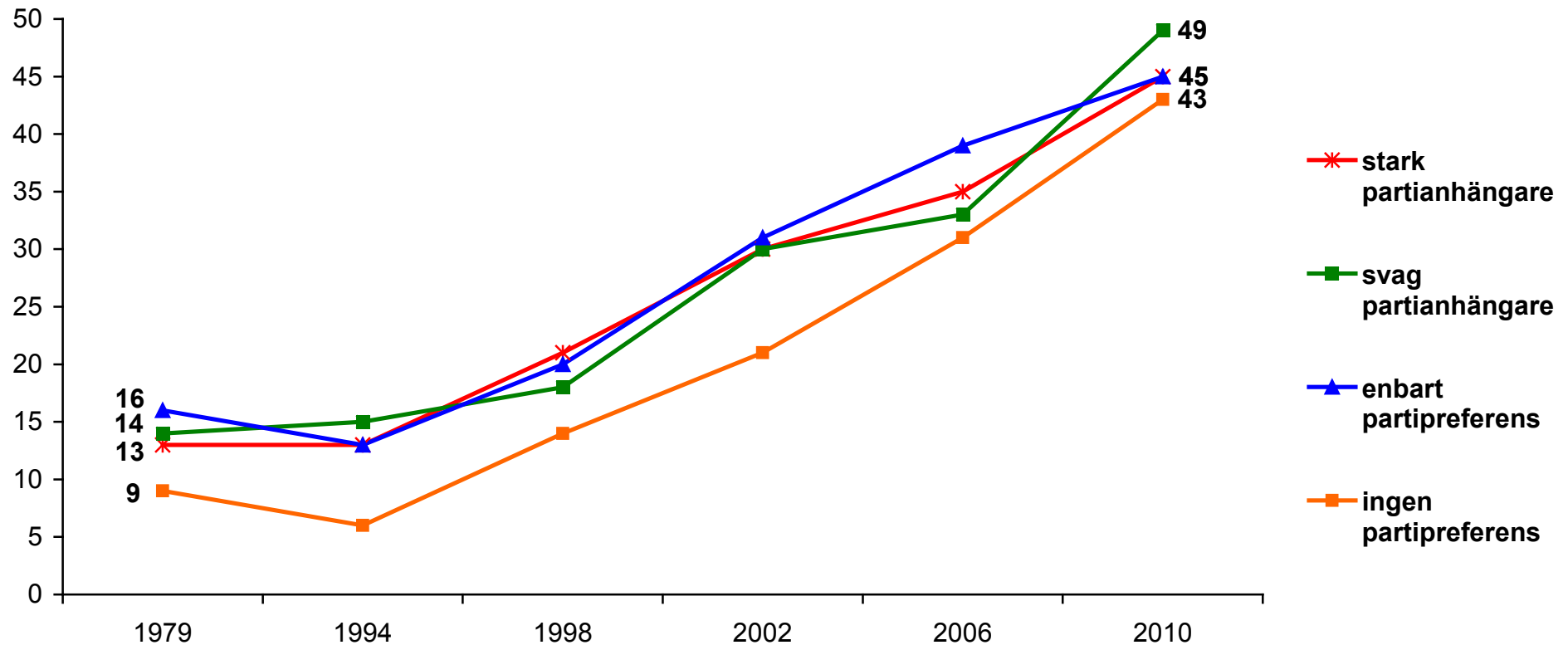
Kommentar: Valundersökningen 1979-2010. Materialet har sammanställts av Per Hedberg och Louise Haglund.

Bedömning av Socialdemokraternas skol- och utbildningspolitik efter partiidentifikation (andel bra politik)



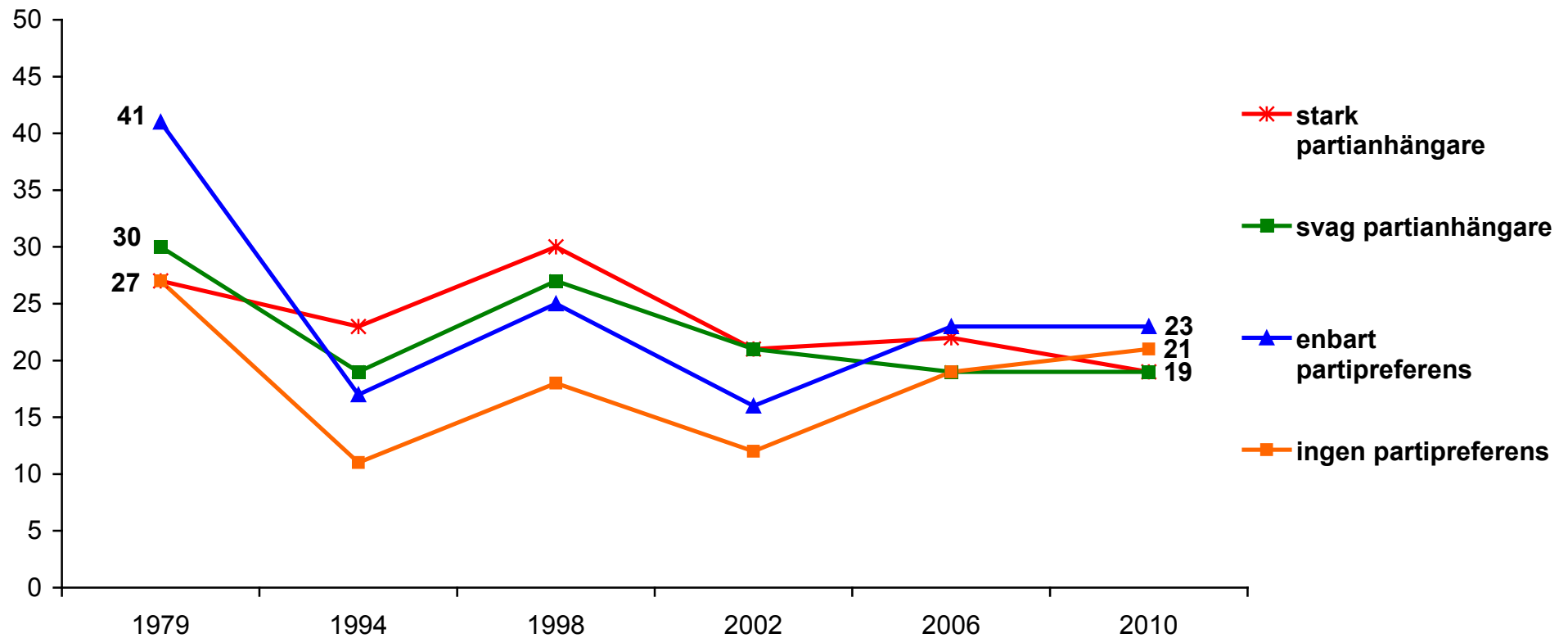
Kommentar: Valundersökningen 1979-2010. Materialet har sammanställts av Per Hedberg och Louise Haglund.

Bedömning av Folkpartiets skol- och utbildningspolitik efter partiidentifikation (andel bra politik)



Kommentar: Valundersökningen 1979-2010. Materialet har sammanställts av Per Hedberg och Louise Haglund.

Bedömning av Moderaternas skol- och utbildningspolitik efter partiidentifikation (andel bra politik)



Kommentar: Valundersökningen 1979-2010. Materialet har sammanställts av Per Hedberg och Louise Haglund.