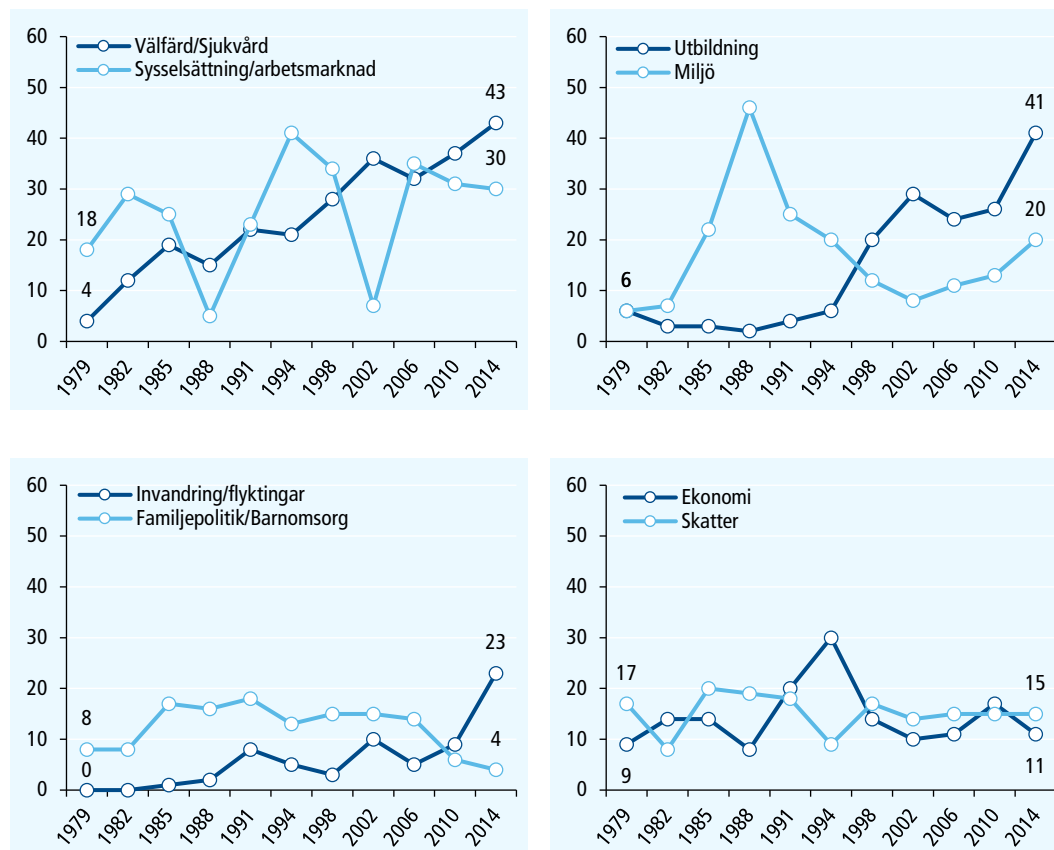


# Väljarnas viktigaste valfrågor

I Valundersökningarna ställs öppna frågor om vilka frågor som varit viktiga för parti-valet. Resultaten ger värdefulla insikter om varför val slutar som de gör. Valfärd-frågor har blivit mer centrala för väljarnas val. Mellan valen 2010 och 2014 ökade andelen tillfrågade som nämnde *sjukvård/välfärd* som en viktig fråga för partival från 37 till 43 procent. Andelen som nämnde *utbildning* ökade från 26 till 41 procent, och *miljö* från 11 till 20 procent. Frågan om *familjepolitik/barnomsorg* minskade något samtidigt som andelen väljare som nämnde *invandring/flyktingar* ökade kraftigt, från 9 till 23 procent. Andelen tillfrågade som nämnde *ekonomi* minskade från 17 till 11 procent samtidigt som *skatter* var oförändrad på 15 procent.

Figur 1 Andel som nämnt välfärd/sjukvård, sysselsättning/arbetsmarknad, utbildning, miljö, familjepolitik/barnomsorg, invandring/flyktingar, ekonomi eller skatter som viktig fråga för partival 1979–2014 (procent).



Källa: Valforskningsprogrammet, Svenska valundersökningar 1979–2014.

**Tabell 1** Viktiga frågor för partival 1979–2014 (procent).

Fråga	1979	1982	1985	1988	1991	1994	1998	2002	2006	2010	2014
Välfärd/Sjukvård	4	12	19	15	22	21	28	36	32	37	43
Utbildning	6	3	3	2	4	6	20	29	24	26	41
Sysselsättning	18	29	25	5	23	41	34	7	35	31	30
Invandring/Flyktingar	0	0	1	2	8	5	3	10	5	9	23
Miljö	6	7	22	46	25	20	12	8	11	13	20
Pensioner/Åldrevård	5	8	8	9	20	9	17	20	21	19	17
Skatter	17	8	20	19	18	9	17	14	15	15	15
Ekonomi	9	14	14	8	20	30	14	10	11	17	11
Jämställdhet	1	0	0	0	0	2	2	3	4	1	5
Fred/Internationellt/Försvar	1	4	6	4	3	2	2	2	2	1	5
Familjepolitik/Barnomsorg	8	8	17	16	18	13	15	15	14	6	4
Energi/Kärnkraft	26	2	1	3	3	2	3	1	5	2	2
Näringspolitik	1	1	0	0	0	1	2	3	5	4	2
Vänster–högerideologi	5	2	7	3	4	4	3	4	2	5	2
Jordbruk/Decentralisering	1	1	2	1	3	1	1	2	3	1	2
Bostäder	5	2	2	4	5	1	0	2	2	1	1
Moral/Religion	2	1	1	1	3	1	2	2	1	0	1
EU/EMU	0	0	0	1	10	14	6	5	0	0	1
Lag och ordning	1	1	0	1	3	1	2	4	3	1	0
Löntagarfonder	4	33	11	1	0	0	0	0	0	0	0
Andel väljare som nämnde minst en fråga	62	76	78	72	82	79	77	73	80	86	90
Antal svarande	2678	2640	2610	2299	2273	2256	1633	1864	1667	1274	984

**Källa:** Valforskningsprogrammet, Svenska valundersökningar 1979–2014.

**Kommentar:** Resultaten är hämtade från svenska Valundersökningar 1979–2014. Resultaten bygger på kategoriseringar av en helt öppen fråga: "Om Du tänker på valet i år. Är det någon eller några frågor som är/var viktiga för Dig när det gäller/gällde vilket parti Du tänker rösta/röstade på vid riksdagsvalet den 14 september?" (och motsvarande fråga för respektive valår). Figuren visar andelen väljare som svarat något som vi valt att kategorisera i kategorierna välfärd/sjukvård, sysselsättning/arbetsmarknad, utbildning, miljö, familjepolitik/barnomsorg, invandring/flyktingar, ekonomi eller skatter som viktig för valet av parti. I tabellen har endast kategorier som vid något riksdagsval samlats mer än 3 procent tagits med. Frågor utmärkta med en fyrkant (□) är oftast nämnda som viktig partivalfråga i respektive val. Procentbasen utgörs av personer som besvarat frågan och i analysen ingår enbart röstande.